

Ersatzteilkatalog der Firma Klöker Kunststoff-Technik GmbH

Ersatzteile passend für Frankier- und Kuvertiermaschinen der Hersteller
Francotyp-Postalia*, Quadiant* (ehemals Neopost*) & Pitney-Bowes*



STAND: SEPTEMBER 2024

KLÖKER
KUNSTSTOFF-TECHNIK

KLÖKER KUNSTSTOFF-TECHNIK GMBH | ROUEN KAMP 22 | 49439 STEINFELD
WWW.KLOEKER-GMBH.DE | INFO@KLOEKER-GMBH.DE | TEL: +49 (0)5492/92945-0 (FAX: -20)

Inhaltsverzeichnis

1. Hinweise, Tipps und Erläuterungen zur Verwendung unserer Ersatzteile	4
2. Ersatzteile passend für Frankier- und Kuvertiermaschinen von Francotyp-Postalia*	5
2.1. Ersatzteile passend für die Modellreihen T1000* & OptiMail*	5
2.1.1 Auswurfrolle / Antriebsrad.....	5
2.1.2 Transport- / Antriebsriemen	5
2.1.3 Zahnrad mit Achse.....	6
2.1.4 Batterie mit Lötfläche	6
2.1.5 Uhrenbaustein (aktuelles Postregister)	6
2.1.6 DALLAS-RAM (aktuelles Postregister) passend für T1000 Trend*	7
2.2. Ersatzteile passend für die Modellreihen EFS* & NEF*	8
2.2.1 Farbrolle passend für Farbgeber EFS*	8
2.2.2 O-Ring für „Farbrolle 3110“.....	8
2.2.3 Batterie mit Lötfläche	8
2.3. Ersatzteile passend für die Modellreihen JetMail* & CentorMail*	9
2.3.1 Klemmelement im Tausch.....	9
2.3.2 Ersatzteile für Klemmelement.....	9
2.3.3 Antrieb passend für JetMail* („Panzer“) im Tausch	9
2.3.4 Antriebsriemen passend für JetMail* („Panzer“)	10
2.3.5 Abzugswalze für automatische Zuführung im Tausch.....	10
2.3.6 Ersatzgummi für Abzugswalze.....	10
2.3.7 Gegenrolle passend für Abzugsrollen AZ*	11
2.3.8 Abzugsrolle groß (60 mm lang) passend für „JetMail AZ*“ im Tausch	11
2.3.9 Abzugsgummi für Abzugsrolle groß (60 mm).....	11
2.3.10 Abzugsrolle klein (20 mm lang) passend für „JetMail AZ*“ im Tausch	12
2.3.11 Tintenvlies / Schutzvlies (passend nur für CentorMail*)	12
2.3.12 Ersatzeingzugsgummi für Streifengeber (ohne Metallrolle).....	12
2.4. Ersatzteile passend für die Modellreihen UltiMail* & MyMail*	13
2.4.1 Aufnahme komplett im Tausch („neue“ und „alte“ Ausführung)	13
2.4.2 Transportriemen einzeln für „alte“ Aufnahme	13
2.4.3 Transportriemen einzeln für „neue“ Aufnahme	13
2.4.4 Farbauffangfilz für Aufnahme	14
2.4.5 Farbauffangfilz für Bodenwanne.....	14
2.4.6 Antriebsriemen für Transportwalze	14
2.4.7 Batterie / Akku	15
2.4.8 Dichtkappen- / Wischlippen-Set im Tausch	15
2.4.9 Dichtkappe einzeln.....	15
2.4.10 Wischlippe einzeln.....	16
2.5. Ersatzteile passend für die Modellreihe FPi 500*	17
2.5.1 Feeder komplett im Tausch.....	17
2.5.2 Papiereinzugsrolle passend für FPi 500*.....	17
2.6. Ersatzteile passend für die Modellreihe Brieföffner Envelo* / IM-16*	18
2.6.1 Rundmesser passend für Envelo* / IM-16*	18
2.6.2 Transportrolle passend für Envelo* / IM-16*	18
2.6.3 Auslaufrolle (D55 x d40 x 14 lg.).....	18
2.6.4 Dreikantschüttelrolle (D38 x d19 x 32 lg.).....	19
2.6.5 Rundriemen lang (Innen-Ø 82 mm) passend für Brieföffner IM-16* bzw. Envelo*	19
2.7. Ersatzteile passend für die Modellreihen FPi 2000* – FPi 6500*	20
2.7.1 Befeuchtungsfilz (ca. 286 x 207 mm)	20
2.7.2 Bürste zur Befeuchtung.....	20
2.7.3 Befeuchtungsvlies für Bürste (bessere Befeuchtung)	20
2.7.4 Papiereinzugsrolle (grau)	21
2.7.5 Schleusenrolle „oben“ (grau)	21
2.7.6 Schleusenrolle „unten“ (grau).....	21
2.7.7	22
Papiereinzugsrolle für Hochglanzpapier (transparent)	22

2.7.8	Schleusenrolle „oben“ für Hochglanzpapier (transparent).....	22
2.7.9	Schleusenrolle „unten“ für Hochglanzpapier (transparent)	22
2.7.10	Papiereinzugsrollen-Set komplett.....	23
2.7.11	Papiereinzugsrolle (schwarz); wie „2414“ jedoch weicher	24
2.7.12	Schleusenrolle „oben“ (schwarz); wie „1068“ jedoch weicher.....	24
2.7.13	Schleusenrolle „unten“ (schwarz); wie „2519“ jedoch weicher	24
2.7.14	Riemen aus PU-Elastik (800 x 8 x 2,4 mm)	25
2.8.	Ersatzteile passend für die Modelle PostBase* & PostBase Vision*	26
2.8.1	Filzstanzteile passend für PostBase*.....	26
2.8.2	Bandtransport mit neuem Riemen im Tausch	26
2.8.3	Riemen einzeln für Bandtransport	26
2.8.4	Wischlippe passend für PostBase*.....	27
2.8.5	Tintensumpf im Tausch => Reinigung, neues Vlies und neuer Filz	27
2.8.6	Wischlippe passend für PostBase Vision* RDS-Einheit / 17 x 15 x 11 mm	27
2.8.7	Dichtkappe passend für PostBase Vision* RDS-Einheit / 37 x 9 x 9 mm.....	28
2.8.8	Vlies passend für PostBase Vision* / Abm.: 51 x 40 x 6 mm.....	28
2.8.9	Tintenvlies 115 x 27 x 6 mm passend für PostBase Mini*	28
2.9.	Ersatzteile passend für Modellreihen KS 4000*, KS 4000 AS 1* & TF*	29
2.9.1	Papiervorschubrolle ohne Nadellager (nicht notwendig)	29
2.9.2	Befeuchtungsrolle passend für Schließgerät SM15* im Tausch	29
2.9.3	Riemen „kurz“ passend für KS 4000*	29
2.9.4	Riemen „lang“ passend für KS 4000*	30
2.9.5	Antriebsriemen passend für KS 4000*	30
3.	Ersatzteile passend für Frankier- und Kuvertiermaschinen von Quadient* (ehemals Neopost*)	31
3.1.	Ersatzteile passend für die Modellreihe SI-30*	31
3.1.1	Feeder komplett im Tausch.....	31
3.1.2	Papiereinzugsrolle passend für SI-30*	31
3.2.	Ersatzteile passend für die Modellreihe Brieföffner Sesam 1*	32
3.2.1	Rundmesser passend für Sesam 1*	32
3.2.2	Transportrolle.....	32
3.2.3	Auslaufrolle (D55 x d40 x 14 lg.).....	32
3.2.4	Dreikantschüttelrolle (D38 x d19 x 32 lg.).....	33
3.2.5	Rundriemen lang (Innen-Ø 82 mm) passend für Brieföffner Sesam 1*	33
3.3.	Ersatzteile passend für Modellreih. DS-62* - DS-86* & SI-60* - SI-92*	34
3.3.1	Befeuchtungsfilz (ca. 286 x 207 mm)	34
3.3.2	Bürste zur Befeuchtung.....	34
3.3.3	Befeuchtungsvlies für Bürste (bessere Befeuchtung)	34
3.3.4	Papiereinzugsrolle (grau)	35
3.3.5	Schleusenrolle „oben“ (grau)	35
3.3.6	Schleusenrolle „unten“ (grau).....	35
3.3.7	Papiereinzugsrolle für Hochglanzpapier (transparent)	36
3.3.8	Schleusenrolle „oben“ für Hochglanzpapier (transparent).....	36
3.3.9	Schleusenrolle „unten“ für Hochglanzpapier (transparent)	36
3.3.10	Papiereinzugsrollen-Set komplett.....	37
3.3.11	Papiereinzugsrolle (schwarz); wie „2414“ jedoch weicher	38
3.3.12	Schleusenrolle „oben“ (schwarz); wie „1068“ jedoch weicher.....	38
3.3.13	Schleusenrolle „unten“ (schwarz); wie „2519“ jedoch weicher	38
3.3.14	Riemen aus PU-Elastik (800 x 8 x 2,4 mm)	39
3.3.15	Antriebsriemen passend für SI-78*	39
3.3.16	Riemen für Zuführung Kuvertiermaschine / 195/185 x 50 x 0,9*	39
3.4.	Ersatzteile passend für die Modellreihen IS-5000* und IS-6000*	40
3.4.1	Gummirolle „geschliffen“ (D49,5 x d39,5 x 13,5).....	40
3.5.	Ersatzteile passend für die Modellreihen IS-240* bis IS-280*	40
3.5.1	Tintenvlies lt. Muster passend für Neopost IS 240* - 280* / Abm.: 49 x 42 x 6	40
3.5.2	Farbauffangfilz-Aufnahme im Tausch (Reinigung, Filzaustausch etc.)....	40
3.5.3	Set bestehend aus 2x Dichtkappe und 2x Wischlippe.....	41

3.5.4	Tintenvlies mit Kleberücken gefertigt / Abm.: 64 x 42 x 6	41
3.6.	Ersatzteile passend für die Modellreihe DS1200*	42
3.6.1	Einzugsrolle passend für Kuvertiersystem DS 1200* von Quadient* (Neopost*) / D:49 x d:37 x 15 lg. 42	
3.7.	Ersatzteile passend für die Modellreihe Ascom-Hasler*	43
3.7.1	Farbrolle passend für Ascom-Hasler* im Tausch	43
3.8.	Ersatzteile passend für unterschiedliche Quadient* / Neopost*-Modelle.....	43
3.8.1	O-Ring AØ38 x 3,5 mm passend für Kuvertiermaschinen von Quadient* / Neopost*	43
4.	Ersatzteile passend für Frankier- und Kuvertiermaschinen von Pitney-Bowes*	44
4.1.	Ersatzteile passend für die Modellreihe Connect+*	44
4.1.1	Riemen (Abm.: 238 (endlos) x 9 x 3,2)	44
4.2.	Ersatzteile passend für die Modellreihe DI-880*	44
4.2.1	Schleusenrolle passend für Pitney-Bowes DI-880* (Abm.: D34 x d19 x 28,5 lg.).....	44
4.3.	Ersatzteile passend für Pitney-Bowes DI380*, DI950*, DI4000* - DI9000*, DI500*, DI600*	45
4.3.1	Einzugsrolle, Abm.: D33,5 (aufgezogen) x d17,5 x 41 lg.; Gummibezug als Einzelteil	45
4.4.	Ersatzteile passend für Pitney-Bowes DI642*	45
4.4.1	Einzugsriemen mit Innensteg, inkl. geschliffener Lauffläche / Abm.: ca. Ø195 x 9 dick.....	45
4.5.	Ersatzteile passend für Pitney-Bowes DI950*	46
4.5.1	Aufziehring groß (D:30 x d:16 x 11) passend für Transportachse Pitney-Bowes DI950*	46
4.5.2	Aufziehring klein (D:24 x d:16 x 11) passend für Transportachse Pitney-Bowes DI950*	46
5.	Ersatzteile passend für Frankier- und Kuvertiermaschinen von Müller-PHS*	47
5.1.	„Modellreihe nicht bekannt“	47
5.1.1	Silikonring 27,0 x 32,0 x 5,9 - PU	47
5.1.2	Silikonring 20,0 x 24,0 x 3,5 - PU	47
5.1.3	Spannring klein; D40 x d34 x 5,6	48
5.1.4	Spannring mittel; D46 x d41 x 5,6	48

1. Hinweise, Tipps und Erläuterungen zur Verwendung unserer Ersatzteile

Qualität und Kundenzufriedenheit stehen an erster Stelle

Die in diesem Katalog aufgeführten Ersatzteile werden seit nunmehr 20 Jahren in zahlreichen Frankier- und Kuvertiermaschinen eingesetzt: Ständige und intensive Qualitätskontrollen, sorgfältig schützende Versandverpackungen und eine produktgerechte Lagerhaltung gewährleisten eine gleichbleibend hohe Qualität unserer Ersatzteile.

Des Weiteren sorgt unser im Jahr 2015 neu gestaltetes Lager für eine nahezu ständige Verfügbarkeit der Ersatzteile in unserem Hause: Bei Bestellung bis 14:00 Uhr sollten wir Ihre geordneten Ersatzteile bereits am gleichen Tag auf den Weg zu Ihnen schicken können.

Jede Größenordnung lieferbar – auch für ältere Modelle

Auch kleinste Mengen liefern wir ohne Preisauflagen. Ersatzteile können bei uns in jeder gewünschten Größenordnung bestellt werden.

Zudem bleiben alle je bei uns gelisteten Ersatzteile in unserem Sortiment. Besonders bei älteren Modellen, bei denen der Maschinenhersteller keine Ersatzteile mehr anbietet, bieten wir unseren Kunden so einen echten Mehrwert.

Durch diese beiden Punkte ermöglichen wir Ihnen einen „kleinen Lagerbestand“, wodurch Sie zum einen Ihr Kapital gewinnbringender verwenden können und zum anderen Kosten für die Lagerhaltung sparen.

Schnelle und unkomplizierte Bearbeitung Ihrer Anliegen

Sollte Ihr Bedarf an Ersatzteilen für Kuvertier- und Frankiermaschinen, oder auch für andere Geräte der Bürokommunikations-Branche (Kopierer, Fax, Drucker etc.), nicht in unserem Katalog aufgeführt sein, dann sprechen Sie uns bitte einfach an – sicherlich finden wir dann gemeinsam eine Lösung.

Wenn Sie zu irgendeinem Zeitpunkt mit unserer Leistung unzufrieden sind oder einen Anlass zur Beanstandung haben, sorgen wir sofort und unkompliziert für Abhilfe. Wir werden uns jederzeit und umgehend um Ihre Belange und Fragen kümmern.

Über Anregungen und konstruktive Kritik freuen wir uns.

Abschließende Hinweise zum vorliegenden Ersatzteilkatalog

Wir liefern ausschließlich an gewerbliche Kunden. Die im Katalog aufgeführten Preise sind zzgl. der gesetzlichen MwSt. sowie Versand und Verpackung. Irrtümer vorbehalten.

Die im gesamten Katalog mit * gekennzeichneten Bezeichnungen sind Firmen, Teilenummern, Gerätebezeichnungen oder Geräte, welche möglicherweise registrierte Warenzeichen oder Copyrights der jeweiligen Eigentümer sind und lediglich dem Zwecke der Identifizierung dienen.

Wir freuen uns auf eine (weiterhin) erfolgreiche Zusammenarbeit.

Heinrich Klöker & Florian Klöker

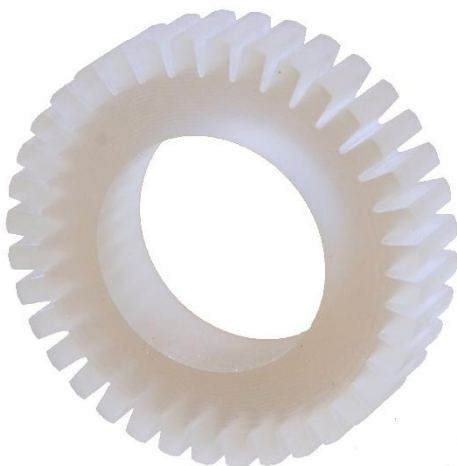
2. Ersatzteile passend für Frankier- und Kuvertiermaschinen von Francotyp-Postalia*

Hinweise zu den Ersatzteilen passend für die Frankier- und Kuvertiermaschinen von Francotyp-Postalia*

1. Die Ersatzteile sind im Folgenden entsprechend der einzelnen Modellreihen/Serien von Francotyp-Postalia* sortiert.
2. Mit „FP-Referenznummer“ wird im Folgenden die Artikel- bzw. Bestell-Nr. von Francotyp-Postalia* bezeichnet, welche einer besseren Identifizierung dienen soll.
- 3.. In unserem Sortiment befinden sich Ersatzteile, welche für mehrere Modellreihen und in einigen Fällen sogar bei unterschiedlichen Herstellern eingesetzt werden können. Der Katalog ist so gestaltet, dass diese Ersatzteile auch bei jeder passenden Modellreihe aufgeführt sein sollten. Nichtsdestotrotz kann es (bei bspw. neuen Modellreihen) vorkommen, dass passende Ersatzteile nicht bei jeder entsprechenden Modellreihe gelistet sind. Sollten Sie sich daher nicht sicher sein, ob ein bestimmtes Ersatzteil bei einer bestimmten Modellreihe passt, sprechen Sie uns einfach an.

2.1. Ersatzteile passend für die Modellreihen T1000* & OptiMail*

2.1.1 Auswurfrolle / Antriebsrad



Bezeichnung:	Auswurfrolle / Antriebsrad
Bestell-Nr.:	1069
Preis pro ME:	Auf Anfrage
Mengeneinheit (ME):	Stück
FP-Referenznummer:	510019501400*

2.1.2 Transport- / Antriebsriemen



Bezeichnung:	Transport- / Antriebsriemen
Bestell-Nr.:	1008
Preis pro ME:	Auf Anfrage
Mengeneinheit (ME):	Stück
FP-Referenznummer:	510019514000*

2.1. Ersatzteile passend für die Modellreihen T1000* & OptiMail* von Francotyp-Postalia*

2.1.3 Zahnrad mit Achse



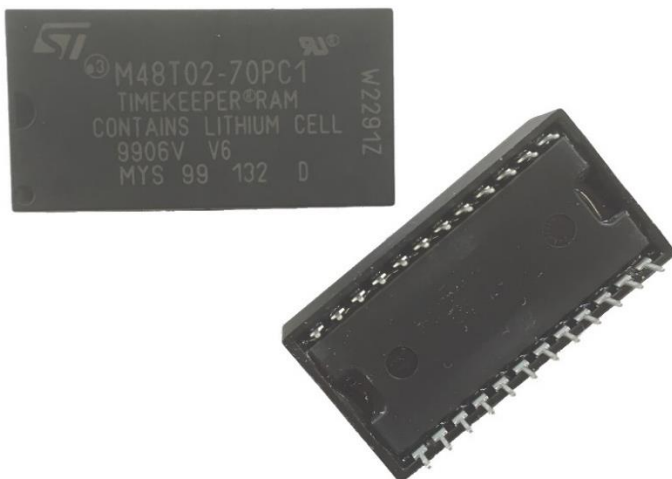
Bezeichnung:	Zahnrad mit Achse
Bestell-Nr.:	2614
Preis pro ME:	Auf Anfrage
Mengeneinheit (ME):	Stück
FP-Referenznummer:	580019500400*

2.1.4 Batterie mit Lötahne



Bezeichnung:	Batterie mit Lötahne
Bestell-Nr.:	3055
Preis pro ME:	Auf Anfrage
Mengeneinheit (ME):	Stück
FP-Referenznummer:	904701800100*

2.1.5 Uhrenbaustein (aktuelles Postregister)



Bezeichnung:	Uhrenbaustein (akt. Postregister)
Bestell-Nr.:	2963
Preis pro ME:	Auf Anfrage
Mengeneinheit (ME):	Stück
FP-Referenznummer:	904565800100*

2.1. Ersatzteile passend für die Modellreihen T1000* & OptiMail* von Francotyp-Postalia*

2.1.6 DALLAS-RAM (aktuelles Postregister) passend für T1000 Trend*



Bezeichnung:	DALLAS-RAM (akt. Postregister)
Bestell-Nr.:	2873
Preis pro ME:	Auf Anfrage
Mengeneinheit (ME):	Stück
FP-Referenznummer:	904565800300*

2.2. Ersatzteile passend für die Modellreihen EFS* & NEF*

2.2.1 Farbrolle passend für Farbgeber EFS*



Bezeichnung:	Farbrolle passend für Farbgeber EFS*
Bestell-Nr.:	3110
Preis pro ME:	Auf Anfrage
Mengeneinheit (ME):	Stück
FP-Referenznummer:	570002000400*

2.2.2 O-Ring für „Farbrolle 3110“



Bezeichnung:	O-Ring für „Farbrolle 3110“
Bestell-Nr.:	1009
Preis pro ME:	Auf Anfrage
Mengeneinheit (ME):	Stück
FP-Referenznummer:	570002000600*

2.2.3 Batterie mit Lötahne



Bezeichnung:	Batterie mit Lötahne
Bestell-Nr.:	3055
Preis pro ME:	Auf Anfrage
Mengeneinheit (ME):	Stück
FP-Referenznummer:	904701800100*

2.3. Ersatzteile passend für die Modellreihen JetMail* & CentorMail*

2.3.1 Klemmelement im Tausch



Bezeichnung:	Klemmelement im Tausch
Bestell-Nr.:	2803
Preis pro ME:	Auf Anfrage
Mengeneinheit (ME):	Stück
FP-Referenznummer:	580022260700*

2.3.2 Ersatzteile für Klemmelement



Bezeichnung:	Ersatzteile für Klemmelement
Bestell-Nr.:	2300
Preis pro ME:	Auf Anfrage
Mengeneinheit (ME):	Set
FP-Referenznummer:	So bei FP nicht erhältlich

2.3.3 Antrieb passend für JetMail* („Panzer“) im Tausch



Bezeichnung:	Antrieb passend für JetMail* im Tausch
Bestell-Nr.:	2807
Preis pro ME:	Auf Anfrage
Mengeneinheit (ME):	Stück
FP-Referenznummer:	580026260500*

2.3. Ersatzteile passend für die Modellreihen JetMail* & CentorMail* von Francotyp-Postalia*

2.3.4 Antriebsriemen passend für JetMail* („Panzer“)



Bezeichnung:	Antriebsriemen passend für JetMail*
Bestell-Nr.:	3121
Preis pro ME:	Auf Anfrage
Mengeneinheit (ME):	Stück
FP-Referenznummer:	So bei FP nicht erhältlich

2.3.5 Abzugswalze für automatische Zuführung im Tausch



Bezeichnung:	Abzugswalze f. auto. Zuführung im Tausch
Bestell-Nr.:	2806
Preis pro ME:	Auf Anfrage
Mengeneinheit (ME):	Stück
FP-Referenznummer:	580022651200*

2.3.6 Ersatzgummi für Abzugswalze



Bezeichnung:	Ersatzgummi für Abzugswalze
Bestell-Nr.:	3356
Preis pro ME:	Auf Anfrage
Mengeneinheit (ME):	Set (2 St. versch. Größen)
FP-Referenznummer:	So bei FP nicht erhältlich

2.3. Ersatzteile passend für die Modellreihen JetMail* & CentorMail* von Francotyp-Postalia*

2.3.7 Gegenrolle passend für Abzugsrollen AZ*



Bezeichnung:	Gegenrolle passend für Abzugsrollen AZ*
Bestell-Nr.:	2316
Preis pro ME:	Auf Anfrage
Mengeneinheit (ME):	Stück
FP-Referenznummer:	580026267700/7800*

2.3.8 Abzugsrolle groß (60 mm lang) passend für „JetMail AZ*“ im Tausch



Bezeichnung:	Abzugsrolle passend für „AZ*“ im Tausch
Bestell-Nr.:	2805
Preis pro ME:	Auf Anfrage
Mengeneinheit (ME):	Stück
FP-Referenznummer:	580026261500*

2.3.9 Abzugsgummi für Abzugsrolle groß (60 mm)



Bezeichnung:	Abzugsgummi für Abzugsrolle groß
Bestell-Nr.:	1516
Preis pro ME:	Auf Anfrage
Mengeneinheit (ME):	Stück
FP-Referenznummer:	So bei FP nicht erhältlich

2.3. Ersatzteile passend für die Modellreihen JetMail* & CentorMail* von Francotyp-Postalia*

2.3.10 Abzugsrolle klein (20 mm lang) passend für „JetMail AZ*“ im Tausch



Bezeichnung:	Abzugsrolle klein im Tausch
Bestell-Nr.:	2804
Preis pro ME:	Auf Anfrage
Mengeneinheit (ME):	Stück
FP-Referenznummer:	580026261300*

2.3.11 Tintenvlies / Schutzvlies (passend nur für CentorMail*)



Bezeichnung:	Tintenvlies / Schutzvlies
Bestell-Nr.:	2681
Preis pro ME:	Auf Anfrage
Mengeneinheit (ME):	Stück
FP-Referenznummer:	510038308800*

2.3.12 Ersatzeinzugsgummi für Streifengeber (ohne Metallrolle)



Bezeichnung:	Ersatzeinzugsgummi für Streifengeber
Bestell-Nr.:	2516
Preis pro ME:	Auf Anfrage
Mengeneinheit (ME):	Stück
FP-Referenznummer:	So bei FP nicht erhältlich

2.4. Ersatzteile passend für die Modellreihen UltiMail* & MyMail*

2.4.1 Aufnahme komplett im Tausch („neue“ und „alte“ Ausführung)



Bezeichnung:	Aufnahme komplett im Tausch
Bestell-Nr.:	2848
Preis pro ME:	Auf Anfrage
Mengeneinheit (ME):	Stück
FP-Referenznummer:	580033300800*

2.4.2 Transportriemen einzeln für „alte“ Aufnahme



Bezeichnung:	Transportriemen einzeln für Aufnahme
Bestell-Nr.:	1967
Preis pro ME:	Auf Anfrage
Mengeneinheit (ME):	Stück
FP-Referenznummer:	So bei FP nicht erhältlich

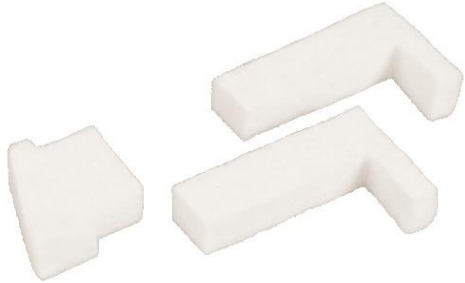
2.4.3 Transportriemen einzeln für „neue“ Aufnahme



Bezeichnung:	Transportriemen für neue Aufnahme
Bestell-Nr.:	1008
Preis pro ME:	Auf Anfrage
Mengeneinheit (ME):	Stück
FP-Referenznummer:	510019514000*

2.4. Ersatzteile passend für die Modellreihen UltiMail* & MyMail* von Francotyp-Postalia*

2.4.4 Farbauffangfilz für Aufnahme



Bezeichnung:	Farbauffangfilz für Aufnahme
Bestell-Nr.:	2733
Preis pro ME:	Auf Anfrage
Mengeneinheit (ME):	Set (besteht aus: s. Abb.)
FP-Referenznummer:	58003332100*

2.4.5 Farbauffangfilz für Bodenwanne



Bezeichnung:	Farbauffangfilz für Bodenwanne
Bestell-Nr.:	2734
Preis pro ME:	Auf Anfrage
Mengeneinheit (ME):	Set (besteht aus: s. Abb.)
FP-Referenznummer:	580033331000*

2.4.6 Antriebsriemen für Transportwalze



Bezeichnung:	Antriebsriemen für Transportwalze
Bestell-Nr.:	3361
Preis pro ME:	Auf Anfrage
Mengeneinheit (ME):	Stück
FP-Referenznummer:	So bei FP nicht erhältlich

2.4. Ersatzteile passend für die Modellreihen UltiMail* & MyMail* von Francotyp-Postalia*

2.4.7 Batterie / Akku



Bezeichnung:	Batterie / Akku
Bestell-Nr.:	2995
Preis pro ME:	Auf Anfrage
Mengeneinheit (ME):	Stück
FP-Referenznummer:	904701800400*

2.4.8 Dichtkappen- / Wischlippen-Set im Tausch



Bezeichnung:	Dichtkappen- / Wisch.-Set im Tausch
Bestell-Nr.:	3909
Preis pro ME:	Auf Anfrage
Mengeneinheit (ME):	Stück/Set (s. Abbildung)
FP-Referenznummer:	580033305100*

2.4.9 Dichtkappe einzeln



Bezeichnung:	Dichtkappe einzeln
Bestell-Nr.:	3988
Preis pro ME:	Auf Anfrage
Mengeneinheit (ME):	Stück
FP-Referenznummer:	-

2.4. Ersatzteile passend für die Modellreihen UltiMail* & MyMail* von Francotyp-Postalia*

2.4.10 Wischlippe einzeln



Bezeichnung:	Wischlippe einzeln
Bestell-Nr.:	3966
Preis pro ME:	Auf Anfrage
Mengeneinheit (ME):	Stück
FP-Referenznummer:	510033310700*

2.5. Ersatzteile passend für die Modellreihe FPi 500*

2.5.1 Feeder komplett im Tausch



Bezeichnung:	Feeder komplett im Tausch
Bestell-Nr.:	2847
Preis pro ME:	Auf Anfrage
Mengeneinheit (ME):	Stück (inkl. 4 St. 2114)
FP-Referenznummer:	510013107400*

2.5.2 Papiereinzugsrolle passend für FPi 500*



Bezeichnung:	Papiereinzugsrolle passend für FPi 500*
Bestell-Nr.:	2114
Preis pro ME:	Auf Anfrage
Mengeneinheit (ME):	Stück
FP-Referenznummer:	So bei FP nicht erhältlich

2.6. Ersatzteile passend für die Modellreihe Brieföffner Envelo* / IM-16*

2.6.1 Rundmesser passend für Envelo* / IM-16*



Bezeichnung:	Rundmesser passend für Envelo* / IM16*
Bestell-Nr.:	2975
Preis pro ME:	Auf Anfrage
Mengeneinheit (ME):	Stück
FP-Referenznummer:	510013649100*

2.6.2 Transportrolle passend für Envelo* / IM-16*



Bezeichnung:	Transportrolle
Bestell-Nr.:	5503
Preis pro ME:	Auf Anfrage
Mengeneinheit (ME):	Stück
FP-Referenznummer:	FPI51.0013.6484.00*

2.6.3 Auslaufrolle (D55 x d40 x 14 lg.)



Bezeichnung:	Auslaufrolle (D55 x d40 x 14 lg.)
Bestell-Nr.:	3148
Preis pro ME:	Auf Anfrage
Mengeneinheit (ME):	Stück
FP-Referenznummer:	-

2.6. Ersatzteile passend für die Modellreihe Brieföffner Envelo* von Francotyp-Postalia*

2.6.4 Dreikantschüttelrolle (D38 x d19 x 32 lg.)



Bezeichnung:	Dreikantschüttelrolle (D38 x d19 x 32 lg.)
Bestell-Nr.:	3283
Preis pro ME:	Auf Anfrage
Mengeneinheit (ME):	Stück
FP-Referenznummer:	FP510013648300*

2.6.5 Rundriemen lang (Innen-Ø 82 mm) passend für Brieföffner IM-16* bzw. Envelo*



Bezeichnung:	Rundriemen lang (Innen-Ø 82 mm)
Bestell-Nr.:	3312
Preis pro ME:	Auf Anfrage
Mengeneinheit (ME):	Stück
FP-Referenznummer:	51.0013.6489.00*

2.7. Ersatzteile passend für die Modellreihen FPi 2000* – FPi 6500*

2.7.1 Befeuchtungsfilz (ca. 286 x 207 mm)



Bezeichnung:	Befeuchtungsfilz (ca. 286 x 207 mm)
Bestell-Nr.:	3065
Preis pro ME:	Auf Anfrage
Mengeneinheit (ME):	Stück
FP-Referenznummer:	510013905300*

2.7.2 Bürste zur Befeuchtung



Bezeichnung:	Bürste Befeuchtung
Bestell-Nr.:	3080
Preis pro ME:	Auf Anfrage
Mengeneinheit (ME):	Stück
FP-Referenznummer:	510013905200*

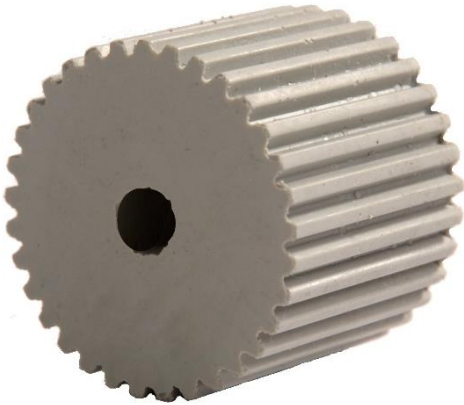
2.7.3 Befeuchtungsvlies für Bürste (bessere Befeuchtung)



Bezeichnung:	Befeuchtungsvlies für Bürste „3080“
Bestell-Nr.:	3171
Preis pro ME:	Auf Anfrage
Mengeneinheit (ME):	Stück
FP-Referenznummer:	So bei FP nicht erhältlich

2.7. Ersatzteile passend für die Modellreihen FPi 2000* – FPi 6500* von Francotyp-Postalia*

2.7.4 Papiereinzugsrolle (grau)



Bezeichnung:	Papiereinzugsrolle (grau)
Bestell-Nr.:	2414
Preis pro ME:	Auf Anfrage
Mengeneinheit (ME):	Stück
FP-Referenznummer:	510013908200*

2.7.5 Schleusenrolle „oben“ (grau)



Bezeichnung:	Schleusenrolle „oben“ (grau)
Bestell-Nr.:	1068
Preis pro ME:	Auf Anfrage
Mengeneinheit (ME):	Stück
FP-Referenznummer:	95.11.67*

2.7.6 Schleusenrolle „unten“ (grau)



Bezeichnung:	Schleusenrolle „unten“ (grau)
Bestell-Nr.:	2519
Preis pro ME:	Auf Anfrage
Mengeneinheit (ME):	Stück
FP-Referenznummer:	95.11.68*

2.7. Ersatzteile passend für die Modellreihen FPi 2000* – FPi 6500* von Francotyp-Postalia*

2.7.7 Papiereinzugsrolle für Hochglanzpapier (transparent)



Bezeichnung:	Papiereinzugsrolle (transparent)
Bestell-Nr.:	3730
Preis pro ME:	Auf Anfrage
Mengeneinheit (ME):	Stück
FP-Referenznummer:	510013908200*

2.7.8 Schleusenrolle „oben“ für Hochglanzpapier (transparent)



Bezeichnung:	Schleusenrolle „oben“ (transparent)
Bestell-Nr.:	3715
Preis pro ME:	Auf Anfrage
Mengeneinheit (ME):	Stück
FP-Referenznummer:	95.11.67*

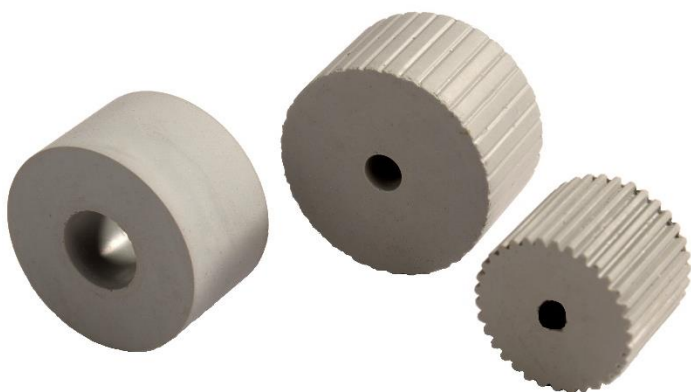
2.7.9 Schleusenrolle „unten“ für Hochglanzpapier (transparent)



Bezeichnung:	Schleusenrolle „unten“ (transparent)
Bestell-Nr.:	3731
Preis pro ME:	Auf Anfrage
Mengeneinheit (ME):	Stück
FP-Referenznummer:	95.11.68*

2.7. Ersatzteile passend für die Modellreihen FPi 2000* – FPi 6500* von Francotyp-Postalia*

2.7.10 Papiereinzugsrollen-Set komplett



Bezeichnung:	Papiereinzugsrollen-Set komplett
Bestell-Nr.:	2560 - 2564
Preis pro ME:	s. unten
Mengeneinheit (ME):	Set
FP-Referenznummer:	Als Set so bei FP nicht erhältlich

Von den oben abgebildeten Rollentypen sind je nach Gerät/Modell unterschiedlich viele Rollen im Set enthalten. Das folgende Beispiel verdeutlicht dies:

Modell FPi 3030*:	6 x Papiereinzugsrolle (grau)	(Bestell-Nr. Klöker: 2414; Bestell-Nr. FP: N04.27.55*)
	3 x Schleusenrolle „oben“ (grau)	(Bestell-Nr. Klöker: 1068; Bestell-Nr. FP: N95.11.67*)
	3 x Schleusenrolle „unten“ (grau)	(Bestell-Nr. Klöker: 2519; Bestell-Nr. FP: N95.11.68*)

In der folgenden Tabelle finden Sie zu jedem FP-Modell die Bestell-Nr. und den entsprechenden Preis für ein komplettes Papiereinzugsrollen-Set.

Bestell-Nr.	FP-Modell	Anz. 2414	Anz. 1068	Anz. 2519	Preis pro Set
2564	FPi 2015* - 2020*	4 x	2 x	2 x	Auf Anfrage
2563	FPi 2025*, 3030*, 4030*	6 x	3 x	3 x	Auf Anfrage
2562	FPi 3030S* - 4030S*	6 x	2 x	2 x	Auf Anfrage
2561	FPi 5040S* - 6040S*	8 x	2 x	2 x	Auf Anfrage
2560	FPi 5040* - 6040*	8 x	4 x	4 x	Auf Anfrage

Die genannten Sets sind ebenfalls mit den transparenten Rollen für Hochglanzpapier und auch mit den nachfolgend abgebildeten schwarzen Rollen verfügbar. Anzahl der Rollen und passende Modelle sind logischerweise identisch - den entsprechenden Preis erhalten Sie auf Anfrage.

Wir empfehlen, wenn möglich, immer ein ganzes Set auszutauschen - hierdurch können zukünftige Probleme (unterschiedlicher Abrieb etc.) vermieden werden.

2.7. Ersatzteile passend für die Modellreihen FPi 2000* – FPi 6500* von Francotyp-Postalia*

2.7.11 Papiereinzugsrolle (schwarz); wie „2414“ jedoch weicher



Bezeichnung:	Schleusenrolle „oben“ (schwarz)
Bestell-Nr.:	5973
Preis pro ME:	Auf Anfrage
Mengeneinheit (ME):	Stück
FP-Referenznummer:	FP 510013908200*

2.7.12 Schleusenrolle „oben“ (schwarz); wie „1068“ jedoch weicher



Bezeichnung:	Schleusenrolle „oben“ (schwarz)
Bestell-Nr.:	4109
Preis pro ME:	Auf Anfrage
Mengeneinheit (ME):	Stück
FP-Referenznummer:	95.11.67*

2.7.13 Schleusenrolle „unten“ (schwarz); wie „2519“ jedoch weicher



Bezeichnung:	Schleusenrolle „unten“ (schwarz)
Bestell-Nr.:	4108
Preis pro ME:	Auf Anfrage
Mengeneinheit (ME):	Stück
FP-Referenznummer:	95.11.68*

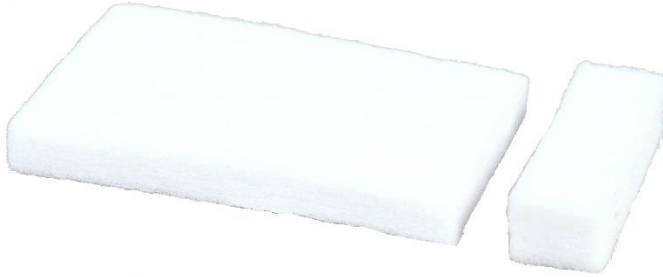
2.7.14 Riemen aus PU-Elastik (800 x 8 x 2,4 mm)



Bezeichnung:	Riemen PU-Elastik (800 x 8 x 2,4 mm)
Bestell-Nr.:	4864
Preis pro ME:	Auf Anfrage
Mengeneinheit (ME):	Stück
FP-Referenznummer:	FP 95.20.07*

2.8. Ersatzteile passend für die Modelle PostBase* & PostBase Vision*

2.8.1 Filzstanzteile passend für PostBase*



Bezeichnung:	Filzstanzteile „4902“ + „4903“
Bestell-Nr.:	4902: 41 x 11,5 x 8 4903: 60 x 40,0 x 6
Preis pro ME:	Auf Anfrage
Mengeneinheit (ME):	Stück (siehe Abbildung)
FP-Referenznummer:	FP580052311700* FP510052343900*

2.8.2 Bandtransport mit neuem Riemen im Tausch



Bezeichnung:	Bandtransport mit n. Riemen im Tausch
Bestell-Nr.:	4867
Preis pro ME:	Auf Anfrage
Mengeneinheit (ME):	Stück
FP-Referenznummer:	FP580052308700*

2.8.3 Riemen einzeln für Bandtransport



Bezeichnung:	Riemen einzeln für Bandtransport
Bestell-Nr.:	4868
Preis pro ME:	Auf Anfrage
Mengeneinheit (ME):	Stück
FP-Referenznummer:	FP580052308700*

2.8. Ersatzteile passend für die Modellreihen PostBase* & PostBase Vision* von Francotyp-Postalia*

2.8.4 Wischlippe passend für PostBase*



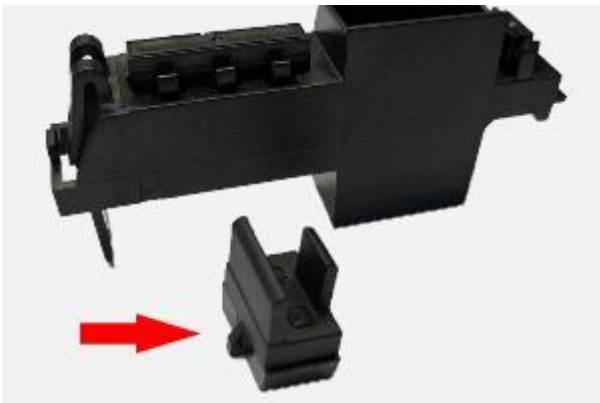
Bezeichnung:	Wischlippe passend für PostBase*
Bestell-Nr.:	5441
Preis pro ME:	Auf Anfrage
Mengeneinheit (ME):	Stück
FP-Referenznummer:	-

2.8.5 Tintensumpf im Tausch => Reinigung, neues Vlies und neuer Filz



Bezeichnung:	Tintensumpf im Tausch
Bestell-Nr.:	6510
Preis pro ME:	Auf Anfrage
Mengeneinheit (ME):	Stück
FP-Referenznummer:	580052311300*

2.8.6 Wischlippe passend für PostBase Vision* RDS-Einheit / 17 x 15 x 11 mm



Bezeichnung:	Wischlippe passend für PostBase Vision*
Bestell-Nr.:	7659
Preis pro ME:	Auf Anfrage
Mengeneinheit (ME):	Stück
FP-Referenznummer:	580052760600

2.8. Ersatzteile passend für die Modellreihen PostBase* & PostBase Vision* von Francotyp-Postalia*

2.8.7 Dichtkappe passend für PostBase Vision* RDS-Einheit / 37 x 9 x 9 mm



Bezeichnung:	Dichtkappe passend für PostBase Vision*
Bestell-Nr.:	7660
Preis pro ME:	Auf Anfrage
Mengeneinheit (ME):	Stück
FP-Referenznummer:	580052311300*

2.8.8 Vlies passend für PostBase Vision* / Abm.: 51 x 40 x 6 mm



Bezeichnung:	Vlies passend für PostBase Vision
Bestell-Nr.:	7279
Preis pro ME:	Auf Anfrage
Mengeneinheit (ME):	Stück
FP-Referenznummer:	-

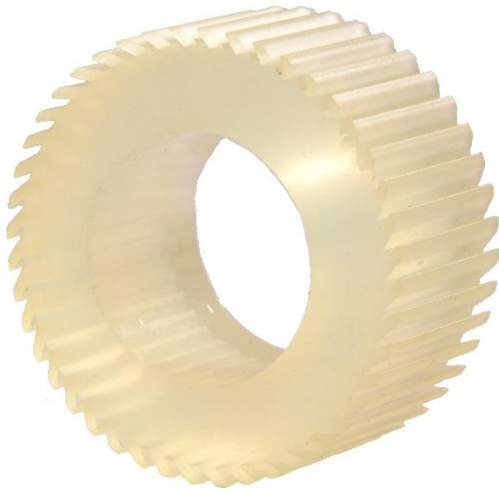
2.8.9 Tintenvlies 115 x 27 x 6 mm passend für PostBase Mini*



Bezeichnung:	Tintenvlies 115 x 27 x 6 mm; Filz weiß
Bestell-Nr.:	5831
Preis pro ME:	Auf Anfrage
Mengeneinheit (ME):	Stück
FP-Referenznummer:	-

2.9. Ersatzteile passend für Modellreihen KS 4000*, KS 4000 AS 1* & TF*

2.9.1 Papiervorschubrolle ohne Nadellager (nicht notwendig)



Bezeichnung:	Papiervorschubrolle ohne Nadellager
Bestell-Nr.:	2557
Preis pro ME:	Auf Anfrage
Mengeneinheit (ME):	Stück
FP-Referenznummer:	So bei FP nicht erhältlich

2.9.2 Befeuchtungsrolle passend für Schließgerät SM15* im Tausch



Bezeichnung:	Befeuchtungsrolle im Tausch
Bestell-Nr.:	3058
Preis pro ME:	Auf Anfrage
Mengeneinheit (ME):	Stück
FP-Referenznummer:	25400014000* (für komplettes Teil)

2.9.3 Riemen „kurz“ passend für KS 4000*



Bezeichnung:	Riemen „kurz“ passend für KS 4000*
Bestell-Nr.:	3793
Preis pro ME:	Auf Anfrage
Mengeneinheit (ME):	Stück
FP-Referenznummer:	-

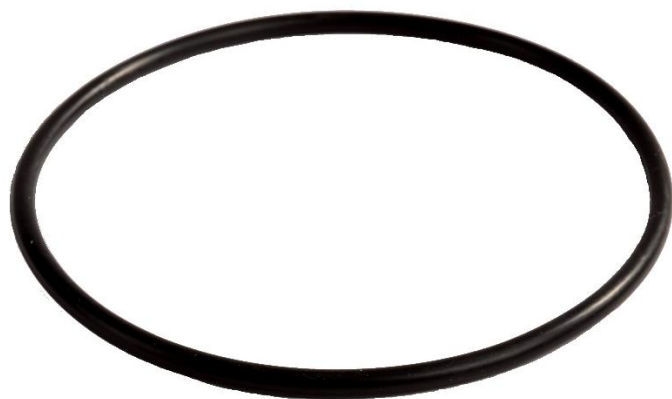
2.9. Ersatzteile passend für die Modellreihen KS 4000*, KS 4000 AS 1* & TF* von Franco.-Postalia*

2.9.4 Riemen „lang“ passend für KS 4000*



Bezeichnung:	Riemen „lang“ passend für KS 4000*
Bestell-Nr.:	3792
Preis pro ME:	Auf Anfrage
Mengeneinheit (ME):	Stück
FP-Referenznummer:	-

2.9.5 Antriebsriemen passend für KS 4000*



Bezeichnung:	Antriebsriemen passend für KS 4000*
Bestell-Nr.:	3748
Preis pro ME:	Auf Anfrage
Mengeneinheit (ME):	Stück
FP-Referenznummer:	FP57.0008.5209.00*

3. Ersatzteile passend für Frankier- und Kuvertiermaschinen von Quadiant* (ehemals Neopost*)

Hinweise zu den Ersatzteilen passend für die Frankier- und Kuvertiermaschinen von Quadiant* (ehemals Neopost*)

1. Die Ersatzteile sind im Folgenden entsprechend der einzelnen Modellreihen/Serien von Quadiant* (ehemals Neopost*) sortiert.

2. In unserem Sortiment befinden sich Ersatzteile, welche für mehrere Modellreihen und in einigen Fällen sogar bei unterschiedlichen Herstellern eingesetzt werden können. Der Katalog ist so gestaltet, dass diese Ersatzteile auch bei jeder passenden Modellreihe aufgeführt sein sollten. Nichtsdestotrotz kann es (bei bspw. neuen Modellreihen) vorkommen, dass passende Ersatzteile nicht bei jeder entsprechenden Modellreihe gelistet sind. Sollten Sie sich daher nicht sicher sein, ob ein bestimmtes Ersatzteil bei einer bestimmten Modellreihe passt, sprechen Sie uns einfach an.

3.1. Ersatzteile passend für die Modellreihe SI-30*

3.1.1 Feeder komplett im Tausch



Bezeichnung:	Feeder komplett im Tausch
Bestell-Nr.:	2847
Preis pro ME:	Auf Anfrage
Mengeneinheit (ME):	Stück (inkl. 4 St. 2114)
Referenznummer:	-

3.1.2 Papiereinzugsrolle passend für SI-30*



Bezeichnung:	Papiereinzugsrolle passend für SI-30*
Bestell-Nr.:	2114
Preis pro ME:	Auf Anfrage
Mengeneinheit (ME):	Stück
Referenznummer:	-

3.2. Ersatzteile passend für die Modellreihe Brieföffner Sesam 1*

3.2.1 Rundmesser passend für Sesam 1*



Bezeichnung:	Rundmesser passend für Sesam 1*
Bestell-Nr.:	2975
Preis pro ME:	Auf Anfrage
Mengeneinheit (ME):	Stück
Referenznummer:	-

3.2.2 Transportrolle



Bezeichnung:	Transportrolle
Bestell-Nr.:	5503
Preis pro ME:	Auf Anfrage
Mengeneinheit (ME):	Stück
Referenznummer:	-

3.2.3 Auslaufrolle (D55 x d40 x 14 lg.)



Bezeichnung:	Auslaufrolle (D55 x d40 x 14 lg.)
Bestell-Nr.:	3148
Preis pro ME:	Auf Anfrage
Mengeneinheit (ME):	Stück
FP-Referenznummer:	-

3.2. Ersatzteile passend für die Modellreihen Brieföffner Sesam1* von Quadiant* (vorher Neopost*)

3.2.4 Dreikantschüttelrolle (D38 x d19 x 32 lg.)



Bezeichnung:	Dreikantschüttelrolle (D38 x d19 x 32 lg.)
Bestell-Nr.:	3283
Preis pro ME:	Auf Anfrage
Mengeneinheit (ME):	Stück
Referenznummer:	-

3.2.5 Rundriemen lang (Innen-Ø 82 mm) passend für Brieföffner Sesam 1*



Bezeichnung:	Rundriemen lang (Innen-Ø 82 mm)
Bestell-Nr.:	3312
Preis pro ME:	Auf Anfrage
Mengeneinheit (ME):	Stück
FP-Referenznummer:	1006049s*

3.3. Ersatzteile passend für Modellreih. DS-62* - DS-86* & SI-60* - SI-92*

3.3.1 Befeuchtungsfilz (ca. 286 x 207 mm)



Bezeichnung:	Befeuchtungsfilz (ca. 286 x 207 mm)
Bestell-Nr.:	3065
Preis pro ME:	Auf Anfrage
Mengeneinheit (ME):	Stück
Referenznummer:	A04.03.06*

3.3.2 Bürste zur Befeuchtung



Bezeichnung:	Bürste zur Befeuchtung
Bestell-Nr.:	3080
Preis pro ME:	Auf Anfrage
Mengeneinheit (ME):	Stück
Referenznummer:	72.00.05*

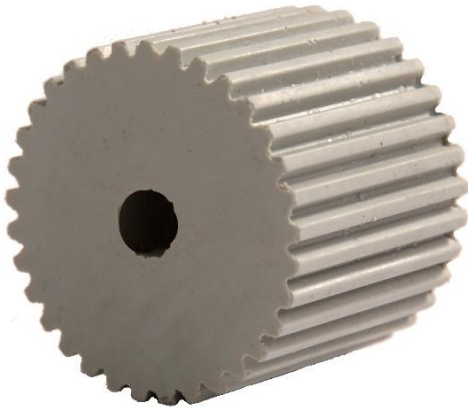
3.3.3 Befeuchtungsvlies für Bürste (bessere Befeuchtung)



Bezeichnung:	Befeuchtungsvlies für Bürste „3080“
Bestell-Nr.:	3171
Preis pro ME:	Auf Anfrage
Mengeneinheit (ME):	Stück
Referenznummer:	-

3.3. Ersatzteile passend für die Modellreihen DS-62* - DS-86* & SI-60* - SI-92* von Quadiant*

3.3.4 Papiereinzugsrolle (grau)



Bezeichnung:	Papiereinzugsrolle (grau)
Bestell-Nr.:	2414
Preis pro ME:	Auf Anfrage
Mengeneinheit (ME):	Stück
Referenznummer:	N04.27.55*

3.3.5 Schleusenrolle „oben“ (grau)



Bezeichnung:	Schleusenrolle „oben“ (grau)
Bestell-Nr.:	1068
Preis pro ME:	Auf Anfrage
Mengeneinheit (ME):	Stück
Referenznummer:	N95.11.67*

3.3.6 Schleusenrolle „unten“ (grau)



Bezeichnung:	Schleusenrolle „unten“ (grau)
Bestell-Nr.:	2519
Preis pro ME:	Auf Anfrage
Mengeneinheit (ME):	Stück
Referenznummer:	N95.11.68*

3.3. Ersatzteile passend für die Modellreihen DS-62* - DS-86* & SI-60* - SI-92* von Quadient*

3.3.7 Papiereinzugsrolle für Hochglanzpapier (transparent)



Bezeichnung:	Papiereinzugsrolle (transparent)
Bestell-Nr.:	3730
Preis pro ME:	Auf Anfrage
Mengeneinheit (ME):	Stück
Referenznummer:	N04.27.55*

3.3.8 Schleusenrolle „oben“ für Hochglanzpapier (transparent)



Bezeichnung:	Schleusenrolle „oben“ (transparent)
Bestell-Nr.:	3715
Preis pro ME:	Auf Anfrage
Mengeneinheit (ME):	Stück
Referenznummer:	N95.11.67*

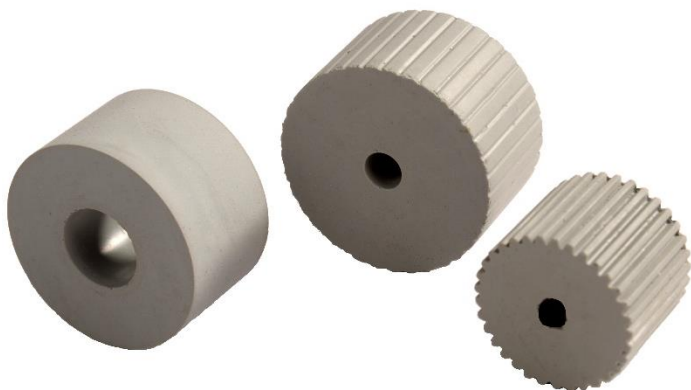
3.3.9 Schleusenrolle „unten“ für Hochglanzpapier (transparent)



Bezeichnung:	Schleusenrolle „unten“ (transparent)
Bestell-Nr.:	3731
Preis pro ME:	Auf Anfrage
Mengeneinheit (ME):	Stück
Referenznummer:	N95.11.68*

3.3. Ersatzteile passend für die Modellreihen DS-62* - DS-86* & SI-60* - SI-92* von Quadient*

3.3.10 Papiereinzugsrollen-Set komplett



Bezeichnung:	Papiereinzugsrollen-Set komplett
Bestell-Nr.:	2560 - 2564
Preis pro ME:	s. unten
Mengeneinheit (ME):	Set
Referenznummer:	-

Von den oben abgebildeten Rollentypen sind je nach Gerät/Modell unterschiedlich viele Rollen im Set enthalten. Das folgende Beispiel verdeutlicht dies:

- Modell DS-62*:
- 6 x Papiereinzugsrolle (grau) (Bestell-Nr. Klöker: 2414)
 - 3 x Schleusenrolle „oben“ (grau) (Bestell-Nr. Klöker: 1068)
 - 3 x Schleusenrolle „unten“ (grau) (Bestell-Nr. Klöker: 2519)

In der folgenden Tabelle finden Sie die Bestell-Nr. und den entsprechenden Preis für ein komplettes Papiereinzugsrollen-Set. Da wir hier momentan keine verlässlichen Informationen darüber haben, welches Set in welches Modell gehört, schauen Sie bitte am besten direkt selber nach, welche Rollen in welcher Anzahl für Ihre Neopost*-Frankiermaschine benötigt werden.

Bestell-Nr.	Anz. 2414	Anz. 1068	Anz. 2519	Preis pro Set
2564	4 x	2 x	2 x	Auf Anfrage
2563	6 x	3 x	3 x	Auf Anfrage
2562	6 x	2 x	2 x	Auf Anfrage
2561	8 x	2 x	2 x	Auf Anfrage
2560	8 x	4 x	4 x	Auf Anfrage

Die genannten Sets sind ebenfalls mit den transparenten Rollen für Hochglanzpapier und auch mit den nachfolgend abgebildeten schwarzen Rollen verfügbar. Anzahl der Rollen und passende Modelle sind logischerweise identisch - den entsprechenden Preis erhalten Sie auf Anfrage.

Wir empfehlen, wenn möglich, immer ein ganzes Set auszutauschen - hierdurch können zukünftige Probleme (unterschiedlicher Abrieb etc.) vermieden werden.

3.3. Ersatzteile passend für die Modellreihen DS-62* - DS-86* & SI-60* - SI-92* von Quadient*

3.3.11 Papiereinzugsrolle (schwarz); wie „2414“ jedoch weicher



Bezeichnung:	Schleusenrolle „oben“ (schwarz)
Bestell-Nr.:	5973
Preis pro ME:	Auf Anfrage
Mengeneinheit (ME):	Stück
FP-Referenznummer:	N04.27.55*

3.3.12 Schleusenrolle „oben“ (schwarz); wie „1068“ jedoch weicher



Bezeichnung:	Schleusenrolle „oben“ (schwarz)
Bestell-Nr.:	4109
Preis pro ME:	Auf Anfrage
Mengeneinheit (ME):	Stück
Referenznummer:	N95.11.67*

3.3.13 Schleusenrolle „unten“ (schwarz); wie „2519“ jedoch weicher



Bezeichnung:	Schleusenrolle „unten“ (schwarz)
Bestell-Nr.:	4108
Preis pro ME:	Auf Anfrage
Mengeneinheit (ME):	Stück
Referenznummer:	N95.11.68*

3.3. Ersatzteile passend für die Modellreihen DS-62* - DS-86* & SI-60* - SI-92* von Quadient*

3.3.14 Riemen aus PU-Elastik (800 x 8 x 2,4 mm)



Bezeichnung:	Riemen PU-Elastik (800 x 8 x 2,4 mm)
Bestell-Nr.:	4864
Preis pro ME:	Auf Anfrage
Mengeneinheit (ME):	Stück
Referenznummer:	-

3.3.15 Antriebsriemen passend für SI-78*



Bezeichnung:	Antriebsriemen passend für Si-78*
Bestell-Nr.:	3748
Preis pro ME:	Auf Anfrage
Mengeneinheit (ME):	Stück
Referenznummer:	-

3.3.16 Riemen für Zuführung Kuvertiermaschine / 195/185 x 50 x 0,9*



Bezeichnung:	Riemen für Zuf. Kuvertiermaschine
Bestell-Nr.:	6137
Preis pro ME:	Auf Anfrage
Mengeneinheit (ME):	Stück
Referenznummer:	-

3.4. Ersatzteile passend für die Modellreihen IS-5000* und IS-6000*

3.4.1 Gummirolle „geschliffen“ (D49,5 x d39,5 x 13,5)



Bezeichnung:	Gummirolle (D49,5 x d39,5 x 13,5)
Bestell-Nr.:	5452
Preis pro ME:	Auf Anfrage
Mengeneinheit (ME):	Stück
Referenznummer:	-

3.5. Ersatzteile passend für die Modellreihen IS-240* bis IS-280*

3.5.1 Tintenvlies lt. Muster passend für Neopost IS 240* - 280* / Abm.: 49 x 42 x 6



Bezeichnung:	Tintenvlies Abm.: 49 x 42 x 6
Bestell-Nr.:	6186
Preis pro ME:	Auf Anfrage
Mengeneinheit (ME):	Stück
Referenznummer:	-

3.5.2 Farbauffangfilz-Aufnahme im Tausch (Reinigung, Filzaustausch etc.)



Bezeichnung:	Farbauffangfilz- Aufnahme im Tausch
Bestell-Nr.:	6198
Preis pro ME:	Auf Anfrage
Mengeneinheit (ME):	Stück
Referenznummer:	4137452V* / Paper Path Spiting Kit*

Ersatzteile passend für die Modellreihen IS-240* bis IS-280* von Quadiant* (ehemals Neopost*)

3.5.3 Set bestehend aus 2x Dichtkappe und 2x Wischlippe



Bezeichnung:	2x Dichtkappe + 2x Wischlippe
Bestell-Nr.:	6210
Preis pro ME:	Auf Anfrage
Mengeneinheit (ME):	Stück
Referenznummer:	4147678X* / Cleaning and Capping Kit*

3.5.4 Tintenvlies mit Kleberücken gefertigt / Abm.: 64 x 42 x 6



Bezeichnung:	Tintenvlies mit Kleberücken gefertigt
Bestell-Nr.:	6226
Preis pro ME:	Auf Anfrage
Mengeneinheit (ME):	Stück
Referenznummer:	-

3.6. Ersatzteile passend für die Modellreihe DS1200*

3.6.1 Einzugsrolle passend für Kuvertiersystem DS 1200* von Quadient* (Neopost*) / D:49 x d:37 x 15 lg.



Bezeichnung:	Einzugsrolle passend für Kuvertiersystem
Bestell-Nr.:	7635
Preis pro ME:	Auf Anfrage
Mengeneinheit (ME):	Stück
Referenznummer:	-

3.7. Ersatzteile passend für die Modellreihe Ascom-Hasler*

3.7.1 Farbrolle passend für Ascom-Hasler* im Tausch



Bezeichnung:	Farbrolle im Tausch
Bestell-Nr.:	3953
Preis pro ME:	Auf Anfrage
Mengeneinheit (ME):	Stück
Referenznummer:	-

3.8. Ersatzteile passend für unterschiedliche Quadiant* / Neopost*- Modelle

3.8.1 O-Ring AØ38 x 3,5 mm passend für Kuvertiermaschinen von Quadiant* / Neopost*



Bezeichnung:	O-Ring AØ38 x 3,5 mm
Bestell-Nr.:	7020
Preis pro ME:	Auf Anfrage
Mengeneinheit (ME):	Stück
Referenznummer:	04.18.76* / A04.18.76*

4. Ersatzteile passend für Frankier- und Kuvertiermaschinen von Pitney-Bowes*

Hinweise zu den Ersatzteilen passend für die Frankier- und Kuvertiermaschinen von Pitney-Bowes*

1. Die Ersatzteile sind im Folgenden entsprechend der einzelnen Modellreihen/Serien von Pitney-Bowes* sortiert.
2. In unserem Sortiment befinden sich Ersatzteile, welche für mehrere Modellreihen und in einigen Fällen sogar bei unterschiedlichen Herstellern eingesetzt werden können. Der Katalog ist so gestaltet, dass diese Ersatzteile auch bei jeder passenden Modellreihe aufgeführt sein sollten. Nichtsdestotrotz kann es (bei bspw. neuen Modellreihen) vorkommen, dass passende Ersatzteile nicht bei jeder entsprechenden Modellreihe gelistet sind. Sollten Sie sich daher nicht sicher sein, ob ein bestimmtes Ersatzteil bei einer bestimmten Modellreihe passt, sprechen Sie uns einfach an.

4.1. Ersatzteile passend für die Modellreihe Connect+*

4.1.1 Riemen (Abm.: 238 (endlos) x 9 x 3,2)



Bezeichnung:	Riemen (Abm.: 238 (endlos) x 9 x 3,2)
Bestell-Nr.:	4863
Preis pro ME:	Auf Anfrage
Mengeneinheit (ME):	Stück
Referenznummer:	-

4.2. Ersatzteile passend für die Modellreihe DI-880*

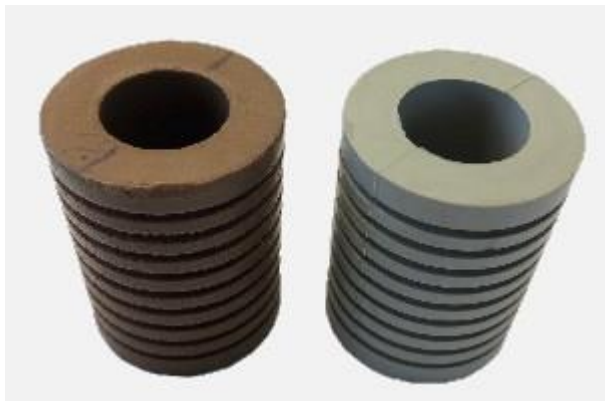
4.2.1 Schleusenrolle passend für Pitney-Bowes DI-880* (Abm.: D34 x d19 x 28,5 lg.)



Bezeichnung:	Schleusenrolle (D34 x d19 x 28,5 lg.)
Bestell-Nr.:	5915
Preis pro ME:	Auf Anfrage
Mengeneinheit (ME):	Stück
Referenznummer:	SWE 106-122108*

4.3. Ersatzteile passend für Pitney-Bowes DI380*, DI950*, DI4000* - DI9000*, DI500*, DI600*

4.3.1 Einzugsrolle, Abm.: D33,5 (aufgezogen) x d17,5 x 41 lg.; Gummibezug als Einzelteil



Bezeichnung:	Einzugsrolle passend für Pitney-Bowes*
Bestell-Nr.:	7117
Preis pro ME:	Auf Anfrage
Mengeneinheit (ME):	Stück
Referenznummer:	F380659*

4.4. Ersatzteile passend für Pitney-Bowes DI642*

4.4.1 Einzugsriemen mit Innensteg, inkl. geschliffener Lauffläche / Abm.: ca. Ø195 x 9 dick



Bezeichnung:	Einzugsriemen mit Innensteg
Bestell-Nr.:	4893
Preis pro ME:	Auf Anfrage
Mengeneinheit (ME):	Stück
Referenznummer:	NX00533 Belt-Accumulator*

4.5. Ersatzteile passend für Pitney-Bowes DI950*

4.5.1 Aufziehring groß (D:30 x d:16 x 11) passend für Transportachse Pitney-Bowes DI950*



Bezeichnung:	Aufziehring groß (D:30 x d:16 x 11)
Bestell-Nr.:	6983
Preis pro ME:	Auf Anfrage
Mengeneinheit (ME):	Stück
Referenznummer:	F786015*

4.5.2 Aufziehring klein (D:24 x d:16 x 11) passend für Transportachse Pitney-Bowes DI950*



Bezeichnung:	Aufziehring klein (D:24 x d:16 x 11)
Bestell-Nr.:	7242
Preis pro ME:	Auf Anfrage
Mengeneinheit (ME):	Stück
Referenznummer:	F786015*

5. Ersatzteile passend für Frankier- und Kuvertiermaschinen von Müller-PHS*

Hinweise zu den Ersatzteilen passend für die Frankier- und Kuvertiermaschinen von Müller-PHS*

In unserem Sortiment befinden sich Ersatzteile, welche für mehrere Modellreihen und in einigen Fällen sogar bei unterschiedlichen Herstellern eingesetzt werden können. Der Katalog ist so gestaltet, dass diese Ersatzteile auch bei jeder passenden Modellreihe aufgeführt sein sollten. Nichtsdestotrotz kann es (bei bspw. neuen Modellreihen) vorkommen, dass passende Ersatzteile nicht bei jeder entsprechenden Modellreihe gelistet sind. Sollten Sie sich daher nicht sicher sein, ob ein bestimmtes Ersatzteil bei einer bestimmten Modellreihe passt, sprechen Sie uns einfach an.

5.1. „Modellreihe nicht bekannt“

5.1.1 Silikonring 27,0 x 32,0 x 5,9 - PU



Bezeichnung:	Silikonring 27,0 x 32,0 x 5,9 - PU
Bestell-Nr.:	3365
Preis pro ME:	Auf Anfrage
Mengeneinheit (ME):	Stück
Müller*- Referenznummer:	12283*

5.1.2 Silikonring 20,0 x 24,0 x 3,5 - PU



Bezeichnung:	Silikonring 20,0 x 24,0 x 3,5 - PU
Bestell-Nr.:	3601
Preis pro ME:	Auf Anfrage
Mengeneinheit (ME):	Stück
Müller*- Referenznummer:	14024*

5.1.3 Spannring klein; D40 x d34 x 5,6



Bezeichnung:	Spannring klein D40 x d34 x 5,6
Bestell-Nr.:	3433
Preis pro ME:	Auf Anfrage
Mengeneinheit (ME):	Stück
Müller*- Referenznummer:	365379*

5.1.4 Spannring mittel; D46 x d41 x 5,6



Bezeichnung:	Spannring mittel D46 x d41 x 5,6
Bestell-Nr.:	3434
Preis pro ME:	Auf Anfrage
Mengeneinheit (ME):	Stück
Müller*- Referenznummer:	365718*