

# Ersatzteilkatalog der Firma Klöker Kunststoff-Technik GmbH

Ersatzteile passend für Eiersortieranlagen, Eierfärbe- und  
Eierkochmaschinen der Hersteller Moba\*, Sanovo\* und  
EBM-Bergmeier\*



STAND: JANUAR 2026

**KLÖKER**  
KUNSTSTOFF-TECHNIK

KLÖKER KUNSTSTOFF-TECHNIK GMBH | ROUEN KAMP 22 | 49439 STEINFELD  
WWW.KLOEKER-GMBH.DE | INFO@KLOEKER-GMBH.DE | TEL: +49 (0)5492/92945-0 (FAX: -20)

## Inhaltsverzeichnis

<b>1. Hinweise, Tipps und Erläuterungen zur Verwendung unserer Ersatzteile .....</b>	<b>2</b>
<b>2. Ersatzteile passend für Eiersortieranlagen der Hersteller Moba* und Sanovo* .....</b>	<b>3</b>
2.1. Eiersauger rot (5,5 Falten) - Silikon .....	3
2.2. Eiersauger schwarz (2,5 Falten) - NBR 50° Shore .....	3
2.3. Eiersauger blau (5,5 Falten) - Silikon .....	3
2.4. Eiersauger rot (2,5 Falten) – Silikon verstärkt, 50° Shore .....	4
2.5. Balgsauger natur - Silikon 30° Shore .....	4
2.6. Eiersauger transparent (3,5 Falten) - Silikon .....	4
<b>3. Ersatzteile passend für Eierfärbe- und Eierkochmaschinen von EBM-Bergmeier* .....</b>	<b>5</b>
3.1. Eiertransportbecher (grau) mit großem Innensteg .....	5
3.2. Farbwelle kpl. mit Kettenrad; D10 (Achse) x 625 .....	5
3.3. Achsenklemmringe brüniert .....	5
3.4. Klammeröffnungsrolle Ø30 mit Stahlbügel .....	6
3.5. Eiergreifklammer komplett (natur-hell) mit Druckfeder .....	6
3.6. Eiergreifklammer komplett (natur-hell) mit Schenkelfeder .....	6
3.7. Druckfeder aus VA-Federstahl (Ø 4,6 x 18 lg.) für Reparatur .....	7
3.8. Schenkelfeder für Reparatur an der Eiergreifklammer .....	7
3.9. Haltebügel für Reparatur an der Eiergreifklammer .....	7
3.10. Greiffinger mit und ohne Öffnungsbügel .....	8
3.11. Farbübertragungsrolle aus Zellkautschuk (D170 x d118 x 35 lg.) .....	8
3.12. Eierfarbrolle aus Zellkautschuk (D38 x d8 x 45 lg.) .....	8
3.13. Blattfeder aus VA-Stahl (rostfrei); 85 mm lang .....	9
3.14. Blattfeder aus VA-Stahl (rostfrei); 100 mm lang .....	9
3.15. Blattfeder aus VA-Stahl (rostfrei) für „Übergabe Kühlturm“; 100 mm lang .....	9
3.16. Blattfeder mit Schnittkanten (6,5 x 0,5) .....	10
3.17. Übergaberolle „gekochte Eier“ (D33,5 x d8,1 x 23,5 lg.) .....	10
3.18. Förderstern für Eierfärbeanlage (D31 x d8 x 2) .....	10
3.19. Distanzbuchse zwischen Fördersternen .....	11
3.20. Eiersauger schwarz (6,5 Falten) - Silikon 80° Shore .....	11
3.21. Eiersauger transparent (3,5 Falten) - Silikon .....	11
3.22. Übergabetasche rund (90 x 46 x 15 mm) .....	12
3.23. Hubtasche gekantet (80 x 46 x 15 mm) .....	12
3.24. Klinkenrad AØ30,50 x IØ8,10 x 4 mm .....	12
3.25. Saugrohr rot inkl. 2 Stück Niete .....	13
<b>4. Weitere Ersatzteile für die Eierverarbeitung .....</b>	<b>14</b>
4.1. Andruckrolle für Etikettierer (kpl. mit PA-Kern); D35 x d8,2 x 114 mm .....	14
4.2. Eierhandsauger (komplett) zur manuellen Eierabnahme; Kapazität 30 Eier .....	14

## 1. Hinweise, Tipps und Erläuterungen zur Verwendung unserer Ersatzteile

### **Qualität und Kundenzufriedenheit stehen an erster Stelle**

Die in diesem Katalog aufgeführten Ersatzteile werden seit nun mehr 15 Jahren in der eierverarbeitenden Industrie eingesetzt: Ständige und intensive Qualitätskontrollen, sorgfältig schützende Versandverpackungen und eine produktgerechte Lagerhaltung gewährleisten eine gleichbleibend hohe Qualität unserer Ersatzteile.

Des Weiteren sorgt unser im Jahr 2015 neu gestaltetes Lager für eine nahezu ständige Verfügbarkeit der Ersatzteile in unserem Hause: Bei Bestellung bis 14:00 Uhr sollten wir Ihre geordneten Ersatzteile bereits am gleichen Tag auf den Weg zu Ihnen schicken können.

### **Jede Größenordnung lieferbar – auch für ältere Modelle**

Auch kleinste Mengen liefern wir ohne Preisaufläge. Ersatzteile können bei uns in jeder gewünschten Größenordnung bestellt werden.

Zudem bleiben alle je bei uns gelisteten Ersatzteile in unserem Sortiment. Besonders bei älteren Modellen, bei denen der Maschinenhersteller keine Ersatzteile mehr anbietet, bieten wir unseren Kunden so einen echten Mehrwert.

Durch diese beiden Punkte ermöglichen wir Ihnen einen „kleinen Lagerbestand“, wodurch Sie zum einen Ihr Kapital gewinnbringender verwenden können und zum anderen Kosten für die Lagerhaltung sparen.

### **Schnelle und unkomplizierte Bearbeitung Ihrer Anliegen**

Sollte Ihr Bedarf an Ersatzteilen für Eiersortieranlagen, Eierkochmaschinen, Eierfärbemaschinen oder auch für andere Maschinen der eierverarbeitenden Industrie nicht in unserem Katalog aufgeführt sein, dann sprechen Sie uns bitte einfach an – sicherlich finden wir dann gemeinsam eine Lösung.

Wenn Sie zu irgendeinem Zeitpunkt mit unserer Leistung unzufrieden sind oder einen Anlass zur Beanstandung haben, sorgen wir sofort und unkompliziert für Abhilfe. Wir werden uns jederzeit und umgehend um Ihre Belange und Fragen kümmern.

Über Anregungen und konstruktive Kritik freuen wir uns.

### **Abschließende Hinweise zum vorliegenden Ersatzteilkatalog**

Wir liefern ausschließlich an gewerbliche Kunden. Die im Katalog aufgeführten Preise sind zzgl. der gesetzlichen MwSt. sowie Versand und Verpackung. Irrtümer vorbehalten.

Die im gesamten Katalog mit \* gekennzeichneten Bezeichnungen sind Firmen, Teilenummern, Maschinen oder Gerätebezeichnungen, welche registrierte Warenzeichen oder Copyrights der jeweiligen Eigentümer sind und lediglich dem Zwecke der Identifizierung dienen.

Wir würden uns freuen, Sie in Zukunft zu unseren zufriedenen Kunden zählen zu können.

Heinrich Klöker

## 2. Ersatzteile passend für Eiersortieranlagen der Hersteller Moba\* und Sanovo\*

### 2.1. Eiersauger rot (5,5 Falten) - Silikon



<b>Bezeichnung / Beschreibung:</b>	Eiersauger rot; 5,5 Falten; D = 37 mm; ohne Anschlussstück; Silikon
<b>Bestell-Nr.:</b>	<b>4097</b>
<b>Preis pro ME:</b>	<b>Auf Anfrage</b>
<b>Mengeneinheit (ME):</b>	Stück

### 2.2. Eiersauger schwarz (2,5 Falten) - NBR 50° Shore



<b>Bezeichnung / Beschreibung:</b>	Eiersauger schwarz; 2,5 Falten; D = 34 mm; ohne Anschlussstück; NBR 50° Shore
<b>Bestell-Nr.:</b>	<b>4095</b>
<b>Preis pro ME:</b>	<b>Auf Anfrage</b>
<b>Mengeneinheit (ME):</b>	Stück

### 2.3. Eiersauger blau (5,5 Falten) - Silikon



<b>Bezeichnung / Beschreibung:</b>	Eiersauger blau; 5,5 Falten; D = 35 mm; ohne Anschlussstück; Silikon
<b>Bestell-Nr.:</b>	<b>4096</b>
<b>Preis pro ME:</b>	<b>Auf Anfrage</b>
<b>Mengeneinheit (ME):</b>	Stück

2. Ersatzteile passend für Eiersortieranlagen der Hersteller Moba\* und Sanovo\*

2.4. Eiersauger rot (2,5 Falten) – Silikon verstärkt, 50° Shore



<b>Bezeichnung / Beschreibung:</b>	<b>Eiersauger rot; 2,5 Falten; D = 34 mm; ohne Anschlussstück; Silikon 50° Shore</b>
<b>Bestell-Nr.:</b>	<b>3971</b>
<b>Preis pro ME:</b>	<b>Auf Anfrage</b>
<b>Mengeneinheit (ME):</b>	<b>Stück</b>

2.5. Balgensauger natur - Silikon 30° Shore



<b>Bezeichnung / Beschreibung:</b>	<b>Balgensauger natur; D34 x 76 mm; Silikon 30° Shore</b>
<b>Bestell-Nr.:</b>	<b>1035</b>
<b>Preis pro ME:</b>	<b>Auf Anfrage</b>
<b>Mengeneinheit (ME):</b>	<b>Stück</b>

2.6. Eiersauger transparent (3,5 Falten) - Silikon



<b>Bezeichnung / Beschreibung:</b>	<b>Eiersauger transparent (3,5 Falten) – Silikon; D33 x 45 lg.</b>
<b>Bestell-Nr.:</b>	<b>4338</b>
<b>Preis pro ME:</b>	<b>Auf Anfrage</b>
<b>Mengeneinheit (ME):</b>	<b>Stück</b>

### 3. Ersatzteile passend für Eierfärbe- und Eierkochmaschinen von EBM-Bergmeier\*

#### 3.1. Eiertransportbecher (grau) mit großem Innensteg



<b>Bezeichnung / Beschreibung:</b>	<b>Eiertransportbecher (grau) mit großem Innensteg</b>
<b>Bestell-Nr.:</b>	<b>3716</b>
<b>Preis pro ME:</b>	<b>Auf Anfrage</b>
<b>Mengeneinheit (ME):</b>	<b>Stück</b>

#### 3.2. Farbwelle kpl. mit Kettenrad; D10 (Achse) x 625



<b>Bezeichnung / Beschreibung:</b>	<b>Farbwelle kpl.: 6 St. Farbrolle, Kettenrad, Bordscheiben und Sicherungsringe</b>
<b>Bestell-Nr.:</b>	<b>4047</b>
<b>Preis pro ME:</b>	<b>Auf Anfrage</b>
<b>Mengeneinheit (ME):</b>	<b>Stück (siehe Abbildung)</b>

#### 3.3. Achsenklemmringe brüniert



<b>Bezeichnung / Beschreibung:</b>	<b>Achsenklemmringe brüniert; FSt. FF 5 x 11,2 x 1,5</b>
<b>Bestell-Nr.:</b>	<b>4069</b>
<b>Preis pro ME:</b>	<b>Auf Anfrage</b>
<b>Mengeneinheit (ME):</b>	<b>Stück</b>

3. Ersatzteile passend für Eierfärbe- und Eierkochmaschinen von EBM-Bergmeier\*

3.4. Klammeröffnungsrolle Ø30 mit Stahlbügel



<b>Bezeichnung / Beschreibung:</b>	<b>Klammeröffnungsrolle Ø30 mit Stahlbügel</b>
<b>Bestell-Nr.:</b>	<b>3709</b>
<b>Preis pro ME:</b>	<b>Auf Anfrage</b>
<b>Mengeneinheit (ME):</b>	<b>Stück</b>

3.5. Eiergreifklammer komplett (natur-hell) mit Druckfeder



<b>Bezeichnung / Beschreibung:</b>	<b>Eiergreifklammer komplett (natur-hell) mit Druckfeder</b>
<b>Bestell-Nr.:</b>	<b>3338</b>
<b>Preis pro ME:</b>	<b>Auf Anfrage</b>
<b>Mengeneinheit (ME):</b>	<b>Stück</b>

3.6. Eiergreifklammer komplett (natur-hell) mit Schenkelfeder



<b>Bezeichnung / Beschreibung:</b>	<b>Eiergreifklammer komplett (natur-hell) mit Schenkelfeder</b>
<b>Bestell-Nr.:</b>	<b>6387</b>
<b>Preis pro ME:</b>	<b>Auf Anfrage</b>
<b>Mengeneinheit (ME):</b>	<b>Stück</b>

3. Ersatzteile passend für Eierfärbe- und Eierkochmaschinen von EBM-Bergmeier\*

3.7. Druckfeder aus VA-Federstahl (Ø 4,6 x 18 lg.) für Reparatur



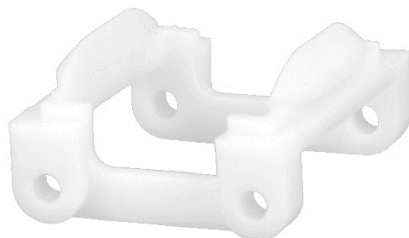
<b>Bezeichnung / Beschreibung:</b>	<b>Druckfeder aus VA-Federstahl (Ø 4,6 x 18 lg.) für Reparatur Eiergreifklammer</b>
<b>Bestell-Nr.:</b>	<b>3360</b>
<b>Preis pro ME:</b>	<b>Auf Anfrage</b>
<b>Mengeneinheit (ME):</b>	<b>Stück</b>

3.8. Schenkelfeder für Reparatur an der Eiergreifklammer



<b>Bezeichnung / Beschreibung:</b>	<b>Schenkelfeder für Reparatur an der Eiergreifklammer</b>
<b>Bestell-Nr.:</b>	<b>6386</b>
<b>Preis pro ME:</b>	<b>Auf Anfrage</b>
<b>Mengeneinheit (ME):</b>	<b>Stück</b>

3.9. Haltebügel für Reparatur an der Eiergreifklammer



<b>Bezeichnung / Beschreibung:</b>	<b>Haltebügel für Reparatur an der Eiergreifklammer</b>
<b>Bestell-Nr.:</b>	<b>3339</b>
<b>Preis pro ME:</b>	<b>Auf Anfrage</b>
<b>Mengeneinheit (ME):</b>	<b>Stück</b>

3. Ersatzteile passend für Eierfärbe- und Eierkochmaschinen von EBM-Bergmeier\*

3.10. Greiffinger mit und ohne Öffnungsbügel



<b>Bezeichnung / Beschreibung:</b>	<b>Greiffinger mit und ohne Öffnungsbügel</b>
<b>Bestell-Nr.:</b>	<b>4729 + 4732</b>
<b>Preis pro ME:</b>	<b>Auf Anfrage</b>
<b>Mengeneinheit (ME):</b>	<b>Stück</b>

3.11. Farbübertragungsrolle aus Zellkautschuk (D170 x d118 x 35 lg.)



<b>Bezeichnung / Beschreibung:</b>	<b>Farbübertragungsrolle aus Zellkautschuk (D170 x d118 x 35 lg.)</b>
<b>Bestell-Nr.:</b>	<b>1138</b>
<b>Preis pro ME:</b>	<b>Auf Anfrage</b>
<b>Mengeneinheit (ME):</b>	<b>Stück</b>

3.12. Eierfarbrolle aus Zellkautschuk (D38 x d8 x 45 lg.)



<b>Bezeichnung / Beschreibung:</b>	<b>Eierfarbrolle aus Zellkautschuk (D38 x d8 x 45 lg.)</b>
<b>Bestell-Nr.:</b>	<b>1113</b>
<b>Preis pro ME:</b>	<b>Auf Anfrage</b>
<b>Mengeneinheit (ME):</b>	<b>Stück</b>

3. Ersatzteile passend für Eierfärbe- und Eierkochmaschinen von EBM-Bergmeier\*

3.13. Blattfeder aus VA-Stahl (rostfrei); 85 mm lang



<b>Bezeichnung / Beschreibung:</b>	<b>Blattfeder aus VA-Stahl (rostfrei); 85 mm lang</b>
<b>Bestell-Nr.:</b>	<b>3688</b>
<b>Preis pro ME:</b>	<b>Auf Anfrage</b>
<b>Mengeneinheit (ME):</b>	<b>Stück</b>

3.14. Blattfeder aus VA-Stahl (rostfrei); 100 mm lang



<b>Bezeichnung / Beschreibung:</b>	<b>Blattfeder aus VA-Stahl (rostfrei); 100 mm lang</b>
<b>Bestell-Nr.:</b>	<b>3480</b>
<b>Preis pro ME:</b>	<b>Auf Anfrage</b>
<b>Mengeneinheit (ME):</b>	<b>Stück</b>

3.15. Blattfeder aus VA-Stahl (rostfrei) für „Übergabe Kühlturm“; 100 mm lang



<b>Bezeichnung / Beschreibung:</b>	<b>Blattfeder aus VA-Stahl (rostfrei) für „Übergabe Kühlturm“; 100 mm lang</b>
<b>Bestell-Nr.:</b>	<b>3479</b>
<b>Preis pro ME:</b>	<b>Auf Anfrage</b>
<b>Mengeneinheit (ME):</b>	<b>Stück</b>

3. Ersatzteile passend für Eierfärbe- und Eierkochmaschinen von EBM-Bergmeier\*

3.16. Blattfeder mit Schnittkanten (6,5 x 0,5)



<b>Bezeichnung / Beschreibung:</b>	<b>Blattfeder mit Schnittkanten (6,5 x 0,5)</b>
<b>Bestell-Nr.:</b>	<b>3427</b>
<b>Preis pro ME:</b>	<b>Auf Anfrage</b>
<b>Mengeneinheit (ME):</b>	<b>Stück</b>

3.17. Übergaberolle „gekochte Eier“ (D33,5 x d8,1 x 23,5 lg.)



<b>Bezeichnung / Beschreibung:</b>	<b>Übergaberolle „gekochte Eier“ (D33,5 x d8,1 x 23,5 lg.)</b>
<b>Bestell-Nr.:</b>	<b>3523</b>
<b>Preis pro ME:</b>	<b>Auf Anfrage</b>
<b>Mengeneinheit (ME):</b>	<b>Stück</b>

3.18. Förderstern für Eierfärbeanlage (D31 x d8 x 2)



<b>Bezeichnung / Beschreibung:</b>	<b>Förderstern für Eierfärbeanlage (D31 x d8 x 2)</b>
<b>Bestell-Nr.:</b>	<b>3354</b>
<b>Preis pro ME:</b>	<b>Auf Anfrage</b>
<b>Mengeneinheit (ME):</b>	<b>Stück</b>

3. Ersatzteile passend für Eierfärbe- und Eierkochmaschinen von EBM-Bergmeier\*

3.19. Distanzbuchse zwischen Fördersternen



<b>Bezeichnung / Beschreibung:</b>	<b>Distanzbuchse zwischen Fördersternen (D:17/12 x d:8,4 x 11,8 lg.)</b>
<b>Bestell-Nr.:</b>	<b>6107</b>
<b>Preis pro ME:</b>	<b>Auf Anfrage</b>
<b>Mengeneinheit (ME):</b>	<b>Stück</b>

3.20. Eiersauger schwarz (6,5 Falten) - Silikon 80° Shore



<b>Bezeichnung / Beschreibung:</b>	<b>Eiersauger schwarz (6,5 Falten) - Silikon 80° Shore; D34 x 65 lg.</b>
<b>Bestell-Nr.:</b>	<b>5440</b>
<b>Preis pro ME:</b>	<b>Auf Anfrage</b>
<b>Mengeneinheit (ME):</b>	<b>Stück</b>

3.21. Eiersauger transparent (3,5 Falten) - Silikon



<b>Bezeichnung / Beschreibung:</b>	<b>Eiersauger transparent (3,5 Falten) – Silikon; D33 x 45 lg.</b>
<b>Bestell-Nr.:</b>	<b>4338</b>
<b>Preis pro ME:</b>	<b>Auf Anfrage</b>
<b>Mengeneinheit (ME):</b>	<b>Stück</b>

3. Ersatzteile passend für Eierfärbe- und Eierkochmaschinen von EBM-Bergmeier\*

3.22. Übergabetasche rund (90 x 46 x 15 mm)



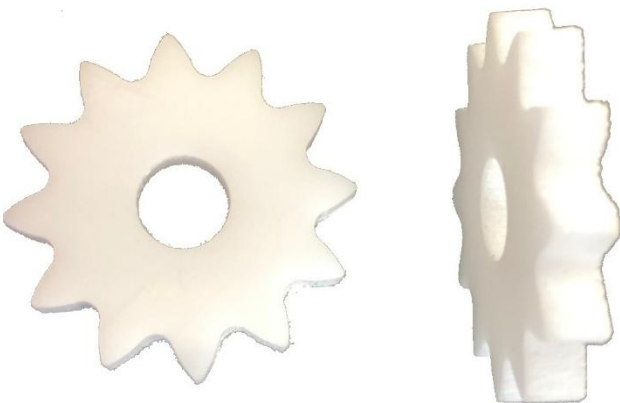
<b>Bezeichnung / Beschreibung:</b>	<b>Übergabetasche rund (90 x 46 x 15 mm)</b>
<b>Bestell-Nr.:</b>	<b>4748</b>
<b>Preis pro ME:</b>	<b>Auf Anfrage</b>
<b>Mengeneinheit (ME):</b>	<b>Stück</b>

3.23. Hubtasche gekantet (80 x 46 x 15 mm)



<b>Bezeichnung / Beschreibung:</b>	<b>Hubtasche gekantet (80 x 46 x 15 mm)</b>
<b>Bestell-Nr.:</b>	<b>4749</b>
<b>Preis pro ME:</b>	<b>Auf Anfrage</b>
<b>Mengeneinheit (ME):</b>	<b>Stück</b>

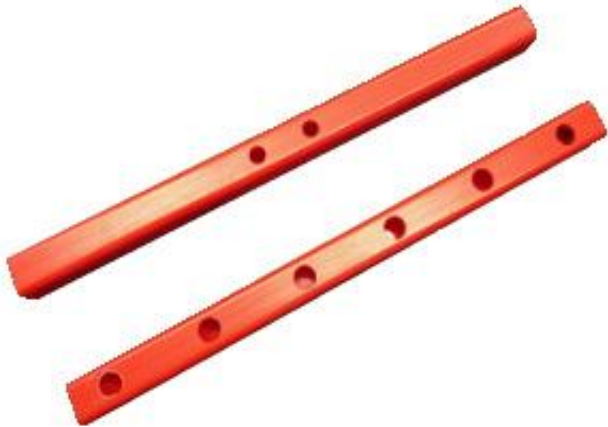
3.24. Klinkenrad AØ30,50 x IØ8,10 x 4 mm



<b>Bezeichnung / Beschreibung:</b>	<b>Klinkenrad AØ30,50 x IØ8,10 x 4 mm</b>
<b>Bestell-Nr.:</b>	<b>6539</b>
<b>Preis pro ME:</b>	<b>Auf Anfrage</b>
<b>Mengeneinheit (ME):</b>	<b>Stück</b>

3. Ersatzteile passend für Eierfärbe- und Eierkochmaschinen von EBM-Bergmeier\*

3.25. Saugrohr rot inkl. 2 Stück Nieten



<b>Bezeichnung / Beschreibung:</b>	<b>Saugrohr rot inkl. 2 Stück Nieten</b>
<b>Bestell-Nr.:</b>	<b>6969</b>
<b>Preis pro ME:</b>	<b>Auf Anfrage</b>
<b>Mengeneinheit (ME):</b>	<b>Stück</b>

## 4. Weitere Ersatzteile für die Eierverarbeitung

### 4.1. Andruckrolle für Etikettierer (kpl. mit PA-Kern); D35 x d8,2 x 114 mm



<b>Bezeichnung / Beschreibung:</b>	<b>Andruckrolle für Etikettierer (kpl. mit PA- Kern); D35 x d8,2 x 114 mm; Schwamm: RG 270 (feinporig)</b>
<b>Bestell-Nr.:</b>	<b>1340</b>
<b>Preis pro ME:</b>	<b>Auf Anfrage</b>
<b>Mengeneinheit (ME):</b>	<b>Stück</b>

### 4.2. Eierhandsauger (komplett) zur manuellen Eierabnahme; Kapazität 30 Eier



<b>Bezeichnung / Beschreibung:</b>	<b>Eierhandsauger (komplett) für 30 Eier. Auch mit anderen Saugern lieferbar (auf Anfrage)</b>
<b>Bestell-Nr.:</b>	<b>5432</b>
<b>Preis pro ME:</b>	<b>Auf Anfrage</b>
<b>Mengeneinheit (ME):</b>	<b>Stück</b>