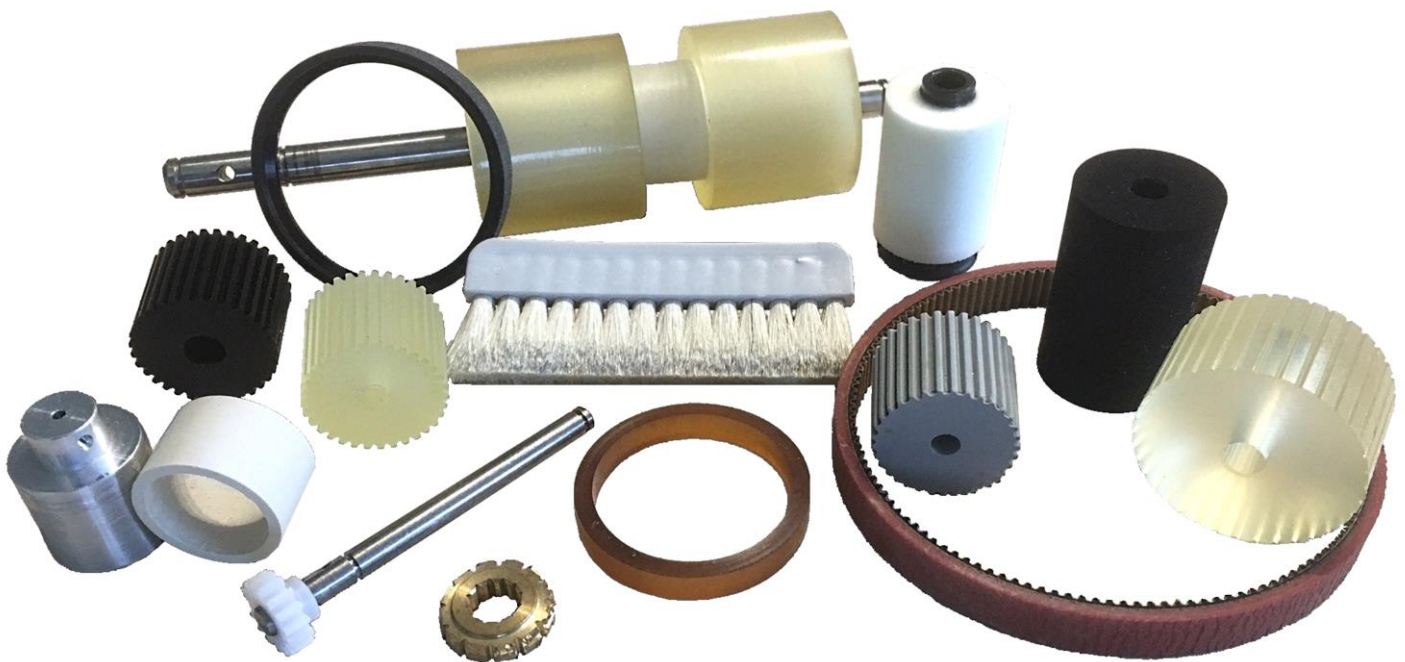


# Ersatzteilkatalog der Firma Klöker Kunststoff-Technik GmbH

Ersatzteile passend für Frankier- und Kuvertiermaschinen der Hersteller  
Francotyp-Postalia\*, Quadiant\* (ehemals Neopost\*) & Pitney-Bowes\*



STAND: FEBRUAR 2024

**KLÖKER**  
KUNSTSTOFF-TECHNIK

KLÖKER KUNSTSTOFF-TECHNIK GMBH | ROUEN KAMP 22 | 49439 STEINFELD  
WWW.KLOEKER-GMBH.DE | INFO@KLOEKER-GMBH.DE | TEL: +49 (0)5492/92945-0 (FAX: -20)

## Inhaltsverzeichnis

|  |          |
|--|----------|
| <b>1. Hinweise, Tipps und Erläuterungen zur Verwendung unserer Ersatzteile .....</b>             | <b>4</b> |
| <b>2. Ersatzteile passend für Frankier- und Kuvertiermaschinen von Francotyp-Postalia* .....</b> | <b>5</b> |
| 2.1. Ersatzteile passend für die Modellreihen T1000* & OptiMail* .....                           | 5        |
| 2.1.1 Auswurfrolle / Antriebsrad.....  | 5        |
| 2.1.2 Transport- / Antriebsriemen .....  | 5        |
| 2.1.3 Zahnrad mit Achse.....   | 6        |
| 2.1.4 Batterie mit Lötfläche .....   | 6        |
| 2.1.5 Uhrenbaustein (aktuelles Postregister) .....   | 6        |
| 2.1.6 DALLAS-RAM (aktuelles Postregister) passend für T1000 Trend* .....                         | 7        |
| 2.2. Ersatzteile passend für die Modellreihen EFS* & NEF* .....                                  | 8        |
| 2.2.1 Farbrolle passend für Farbgeber EFS* .....   | 8        |
| 2.2.2 O-Ring für „Farbrolle 3110“.....   | 8        |
| 2.2.3 Batterie mit Lötfläche .....   | 8        |
| 2.3. Ersatzteile passend für die Modellreihen JetMail* & CentorMail* .....                       | 9        |
| 2.3.1 Klemmelement im Tausch.....  | 9        |
| 2.3.2 Ersatzteile für Klemmelement.....  | 9        |
| 2.3.3 Antrieb passend für JetMail* („Panzer“) im Tausch .....                                    | 9        |
| 2.3.4 Antriebsriemen passend für JetMail* („Panzer“) .....                                       | 10       |
| 2.3.5 Abzugswalze für automatische Zuführung im Tausch.....                                      | 10       |
| 2.3.6 Ersatzgummi für Abzugswalze.....   | 10       |
| 2.3.7 Gegenrolle passend für Abzugsrollen AZ* .....  | 11       |
| 2.3.8 Abzugsrolle groß (60 mm lang) passend für „JetMail AZ*“ im Tausch .....                    | 11       |
| 2.3.9 Abzugsgummi für Abzugsrolle groß (60 mm).....  | 11       |
| 2.3.10 Abzugsrolle klein (20 mm lang) passend für „JetMail AZ*“ im Tausch .....                  | 12       |
| 2.3.11 Tintenvlies / Schutzvlies (passend nur für CentorMail*) .....                             | 12       |
| 2.3.12 Ersatzeingzugsgummi für Streifengeber (ohne Metallrolle).....                             | 12       |
| 2.4. Ersatzteile passend für die Modellreihen UltiMail* & MyMail* .....                          | 13       |
| 2.4.1 Aufnahme komplett im Tausch („neue“ und „alte“ Ausführung) .....                           | 13       |
| 2.4.2 Transportriemen einzeln für „alte“ Aufnahme .....  | 13       |
| 2.4.3 Transportriemen einzeln für „neue“ Aufnahme .....  | 13       |
| 2.4.4 Farbauffangfilz für Aufnahme .....   | 14       |
| 2.4.5 Farbauffangfilz für Bodenwanne.....  | 14       |
| 2.4.6 Antriebsriemen für Transportwalze .....  | 14       |
| 2.4.7 Batterie / Akku .....  | 15       |
| 2.4.8 Dichtkappen- / Wischlippen-Set im Tausch .....   | 15       |
| 2.4.9 Dichtkappe einzeln .....   | 15       |
| 2.4.10 Wischlippe einzeln.....   | 16       |
| 2.5. Ersatzteile passend für die Modellreihe FPi 500* .....                                      | 17       |
| 2.5.1 Feeder komplett im Tausch.....   | 17       |
| 2.5.2 Papiereinzugsrolle passend für FPi 500*.....   | 17       |
| 2.6. Ersatzteile passend für die Modellreihe Brieföffner Envelo* / IM-16* .....                  | 18       |
| 2.6.1 Rundmesser passend für Envelo* / IM-16* .....  | 18       |
| 2.6.2 Transportrolle passend für Envelo* / IM-16* .....  | 18       |
| 2.6.3 Auslaufrolle (D55 x d40 x 14 lg.).....   | 18       |
| 2.6.4 Dreikantschüttelrolle (D38 x d19 x 32 lg.).....  | 19       |
| 2.6.5 Rundriemen lang (Innen-Ø 82 mm) passend für Brieföffner IM-16* bzw. Envelo* .....          | 19       |
| 2.7. Ersatzteile passend für die Modellreihen FPi 2000* – FPi 6500* .....                        | 20       |
| 2.7.1 Befeuchtungsfilz (A04.03.06*) .....  | 20       |
| 2.7.2 Bürste zur Befeuchtung (72.00.05*) .....   | 20       |
| 2.7.3 Befeuchtungsvlies für Bürste (bessere Befeuchtung) .....                                   | 20       |
| 2.7.4 Papiereinzugsrolle (grau) .....  | 21       |
| 2.7.5 Schleusenrolle „oben“ (grau) .....   | 21       |
| 2.7.6 Schleusenrolle „unten“ (grau).....   | 21       |
| 2.7.7 .....  | 22       |
| Papiereinzugsrolle für Hochglanzpapier (transparent) .....                                       | 22       |

|           |  |           |
|-----------|--|-----------|
| 2.7.8     | Schleusenrolle „oben“ für Hochglanzpapier (transparent).....   | 22        |
| 2.7.9     | Schleusenrolle „unten“ für Hochglanzpapier (transparent) .....   | 22        |
| 2.7.10    | Papiereinzugsrollen-Set komplett.....  | 23        |
| 2.7.11    | Papiereinzugsrolle (schwarz); wie „2414“ jedoch weicher .....  | 24        |
| 2.7.12    | Schleusenrolle „oben“ (schwarz); wie „1068“ jedoch weicher.....  | 24        |
| 2.7.13    | Schleusenrolle „unten“ (schwarz); wie „2519“ jedoch weicher .....                                      | 24        |
| 2.7.14    | Riemen aus PU-Elastik (800 x 8 x 2,4 mm) .....   | 25        |
| 2.8.      | Ersatzteile passend für die Modelle PostBase* & PostBase Vision* .....                                 | 26        |
| 2.8.1     | Filzstanzteile passend für PostBase*.....  | 26        |
| 2.8.2     | Bandtransport mit neuem Riemen im Tausch .....   | 26        |
| 2.8.3     | Riemen einzeln für Bandtransport .....   | 26        |
| 2.8.4     | Wischlippe passend für PostBase*.....  | 27        |
| 2.8.5     | Tintensumpf im Tausch => Reinigung, neues Vlies und neuer Filz .....                                   | 27        |
| 2.8.6     | Wischlippe passend für PostBase Vision* RDS-Einheit / 17 x 15 x 11 mm .....                            | 27        |
| 2.8.7     | Dichtkappe passend für PostBase Vision* RDS-Einheit / 37 x 9 x 9 mm.....                               | 28        |
| 2.8.8     | Vlies passend für PostBase Vision* / Abm.: 51 x 40 x 6 mm.....   | 28        |
| 2.8.9     | Tintenvlies 115 x 27 x 6 mm passend für PostBase Mini* .....   | 28        |
| 2.9.      | Ersatzteile passend für Modellreihen KS 4000*, KS 4000 AS 1* & TF* .....                               | 29        |
| 2.9.1     | Papiervorschubrolle ohne Nadellager (nicht notwendig) .....  | 29        |
| 2.9.2     | Befeuchtungsrolle passend für Schließgerät SM15* im Tausch .....                                       | 29        |
| 2.9.3     | Riemen „kurz“ passend für KS 4000* .....   | 29        |
| 2.9.4     | Riemen „lang“ passend für KS 4000* .....   | 30        |
| 2.9.5     | Antriebsriemen passend für KS 4000* .....  | 30        |
| <b>3.</b> | <b>Ersatzteile passend für Frankier- und Kuvertiermaschinen von Quadient* (ehemals Neopost*) .....</b> | <b>31</b> |
| 3.1.      | Ersatzteile passend für die Modellreihe SI-30* .....   | 31        |
| 3.1.1     | Feeder komplett im Tausch.....   | 31        |
| 3.1.2     | Papiereinzugsrolle passend für SI-30* .....  | 31        |
| 3.2.      | Ersatzteile passend für die Modellreihe Brieföffner Sesam 1* .....                                     | 32        |
| 3.2.1     | Rundmesser passend für Sesam 1* .....  | 32        |
| 3.2.2     | Transportrolle.....  | 32        |
| 3.2.3     | Auslaufrolle (D55 x d40 x 14 lg.).....   | 32        |
| 3.2.4     | Dreikantschüttelrolle (D38 x d19 x 32 lg.).....  | 33        |
| 3.2.5     | Rundriemen lang (Innen-Ø 82 mm) passend für Brieföffner Sesam 1* .....                                 | 33        |
| 3.3.      | Ersatzteile passend für Modellreih. DS-62* - DS-86* & SI-60* - SI-92* .....                            | 34        |
| 3.3.1     | Befeuchtungsfilz (ca. 286 x 207 mm) .....  | 34        |
| 3.3.2     | Bürste zur Befeuchtung.....  | 34        |
| 3.3.3     | Befeuchtungsvlies für Bürste (bessere Befeuchtung) .....   | 34        |
| 3.3.4     | Papiereinzugsrolle (grau) .....  | 35        |
| 3.3.5     | Schleusenrolle „oben“ (grau) .....   | 35        |
| 3.3.6     | Schleusenrolle „unten“ (grau).....   | 35        |
| 3.3.7     | Papiereinzugsrolle für Hochglanzpapier (transparent) .....   | 36        |
| 3.3.8     | Schleusenrolle „oben“ für Hochglanzpapier (transparent).....   | 36        |
| 3.3.9     | Schleusenrolle „unten“ für Hochglanzpapier (transparent) .....   | 36        |
| 3.3.10    | Papiereinzugsrollen-Set komplett.....  | 37        |
| 3.3.11    | Papiereinzugsrolle (schwarz); wie „2414“ jedoch weicher .....  | 38        |
| 3.3.12    | Schleusenrolle „oben“ (schwarz); wie „1068“ jedoch weicher.....  | 38        |
| 3.3.13    | Schleusenrolle „unten“ (schwarz); wie „2519“ jedoch weicher .....                                      | 38        |
| 3.3.14    | Riemen aus PU-Elastik (800 x 8 x 2,4 mm) .....   | 39        |
| 3.3.15    | Antriebsriemen passend für SI-78* .....  | 39        |
| 3.3.16    | Riemen für Zuführung Kuvertiermaschine / 195/185 x 50 x 0,9* .....                                     | 39        |
| 3.4.      | Ersatzteile passend für die Modellreihen IS-5000* und IS-6000* .....                                   | 40        |
| 3.4.1     | Gummirolle „geschliffen“ (D49,5 x d39,5 x 13,5).....   | 40        |
| 3.5.      | Ersatzteile passend für die Modellreihen IS-240* bis IS-280* .....                                     | 40        |
| 3.5.1     | Tintenvlies lt. Muster passend für Neopost IS 240* - 280* / Abm.: 49 x 42 x 6 .....                    | 40        |
| 3.5.2     | Farbauffangfilz-Aufnahme im Tausch (Reinigung, Filzaustausch etc.)....                                 | 40        |
| 3.5.3     | Set bestehend aus 2x Dichtkappe und 2x Wischlippe.....   | 41        |

|           |   |           |
|-----------|---|-----------|
| 3.5.4     | Tintenvlies mit Kleberücken gefertigt / Abm.: 64 x 42 x 6 .....   | 41        |
| 3.6.      | Ersatzteile passend für die Modellreihe DS1200* .....   | 42        |
| 3.6.1     | Einzugsrolle passend für Kuvertiersystem DS 1200* von Quadient* (Neopost*) / D:49 x d:37 x 15 lg.<br>42 |           |
| 3.7.      | Ersatzteile passend für die Modellreihe Ascom-Hasler* .....   | 43        |
| 3.7.1     | Farbrolle passend für Ascom-Hasler* im Tausch .....   | 43        |
| 3.8.      | Ersatzteile passend für unterschiedliche Quadient* / Neopost*-Modelle.....                              | 43        |
| 3.8.1     | O-Ring AØ38 x 3,5 mm passend für Kuvertiermaschinen von Quadient* / Neopost* .....                      | 43        |
| <b>4.</b> | <b>Ersatzteile passend für Frankier- und Kuvertiermaschinen von Pitney-Bowes*</b> .....                 | <b>44</b> |
| 4.1.      | Ersatzteile passend für die Modellreihe Connect+* .....   | 44        |
| 4.1.1     | Riemen (Abm.: 238 (endlos) x 9 x 3,2) .....   | 44        |
| 4.2.      | Ersatzteile passend für die Modellreihe DI-880* .....   | 44        |
| 4.2.1     | Schleusenrolle passend für Pitney-Bowes DI-880* (Abm.: D34 x d19 x 28,5 lg.).....                       | 44        |
| 4.3.      | Ersatzteile passend für Pitney-Bowes DI380*, DI950*, DI4000* - DI9000*, DI500*, DI600* .....            | 45        |
| 4.3.1     | Einzugsrolle, Abm.: D33,5 (aufgezogen) x d17,5 x 41 lg.; Gummibezug als Einzelteil .....                | 45        |
| 4.4.      | Ersatzteile passend für Pitney-Bowes DI642* .....   | 45        |
| 4.4.1     | Einzugsriemen mit Innensteg, inkl. geschliffener Lauffläche / Abm.: ca. Ø195 x 9 dick.....              | 45        |
| 4.5.      | Ersatzteile passend für Pitney-Bowes DI950* .....   | 46        |
| 4.5.1     | Aufziehring groß (D:30 x d:16 x 11) passend für Transportachse Pitney-Bowes DI950* .....                | 46        |
| 4.5.2     | Aufziehring klein (D:24 x d:16 x 11) passend für Transportachse Pitney-Bowes DI950* .....               | 46        |
| <b>5.</b> | <b>Ersatzteile passend für Frankier- und Kuvertiermaschinen von Müller-PHS*</b> .....                   | <b>47</b> |
| 5.1.      | „Modellreihe nicht bekannt“ .....   | 47        |
| 5.1.1     | Silikonring 27,0 x 32,0 x 5,9 - PU .....  | 47        |
| 5.1.2     | Silikonring 20,0 x 24,0 x 3,5 - PU .....  | 47        |
| 5.1.3     | Spannring klein; D40 x d34 x 5,6 .....  | 48        |
| 5.1.4     | Spannring mittel; D46 x d41 x 5,6 .....   | 48        |

## 1. Hinweise, Tipps und Erläuterungen zur Verwendung unserer Ersatzteile

### **Qualität und Kundenzufriedenheit stehen an erster Stelle**

Die in diesem Katalog aufgeführten Ersatzteile werden seit nunmehr 20 Jahren in zahlreichen Frankier- und Kuvertiermaschinen eingesetzt: Ständige und intensive Qualitätskontrollen, sorgfältig schützende Versandverpackungen und eine produktgerechte Lagerhaltung gewährleisten eine gleichbleibend hohe Qualität unserer Ersatzteile.

Des Weiteren sorgt unser im Jahr 2015 neu gestaltetes Lager für eine nahezu ständige Verfügbarkeit der Ersatzteile in unserem Hause: Bei Bestellung bis 14:00 Uhr sollten wir Ihre geordneten Ersatzteile bereits am gleichen Tag auf den Weg zu Ihnen schicken können.

### **Jede Größenordnung lieferbar – auch für ältere Modelle**

Auch kleinste Mengen liefern wir ohne Preisaufläge. Ersatzteile können bei uns in jeder gewünschten Größenordnung bestellt werden.

Zudem bleiben alle je bei uns gelisteten Ersatzteile in unserem Sortiment. Besonders bei älteren Modellen, bei denen der Maschinenhersteller keine Ersatzteile mehr anbietet, bieten wir unseren Kunden so einen echten Mehrwert.

Durch diese beiden Punkte ermöglichen wir Ihnen einen „kleinen Lagerbestand“, wodurch Sie zum einen Ihr Kapital gewinnbringender verwenden können und zum anderen Kosten für die Lagerhaltung sparen.

### **Schnelle und unkomplizierte Bearbeitung Ihrer Anliegen**

Sollte Ihr Bedarf an Ersatzteilen für Kuvertier- und Frankiermaschinen, oder auch für andere Geräte der Bürokommunikations-Branche (Kopierer, Fax, Drucker etc.), nicht in unserem Katalog aufgeführt sein, dann sprechen Sie uns bitte einfach an – sicherlich finden wir dann gemeinsam eine Lösung.

Wenn Sie zu irgendeinem Zeitpunkt mit unserer Leistung unzufrieden sind oder einen Anlass zur Beanstandung haben, sorgen wir sofort und unkompliziert für Abhilfe. Wir werden uns jederzeit und umgehend um Ihre Belange und Fragen kümmern.

Über Anregungen und konstruktive Kritik freuen wir uns.

### **Abschließende Hinweise zum vorliegenden Ersatzteilkatalog**

Wir liefern ausschließlich an gewerbliche Kunden. Die im Katalog aufgeführten Preise sind zzgl. der gesetzlichen MwSt. sowie Versand und Verpackung. Irrtümer vorbehalten.

Die im gesamten Katalog mit \* gekennzeichneten Bezeichnungen sind Firmen, Teilenummern, Gerätebezeichnungen oder Geräte, welche möglicherweise registrierte Warenzeichen oder Copyrights der jeweiligen Eigentümer sind und lediglich dem Zwecke der Identifizierung dienen.

Wir freuen uns auf eine (weiterhin) erfolgreiche Zusammenarbeit.

Heinrich Klöker & Florian Klöker

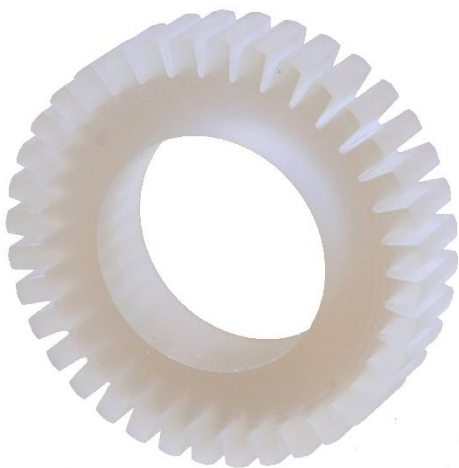
## 2. Ersatzteile passend für Frankier- und Kuvertiermaschinen von Francotyp-Postalia\*

### Hinweise zu den Ersatzteilen passend für die Frankier- und Kuvertiermaschinen von Francotyp-Postalia\*

1. Die Ersatzteile sind im Folgenden entsprechend der einzelnen Modellreihen/Serien von Francotyp-Postalia\* sortiert.
2. Mit „FP-Referenznummer“ wird im Folgenden die Artikel- bzw. Bestell-Nr. von Francotyp-Postalia\* bezeichnet, welche einer besseren Identifizierung dienen soll.
- 3.. In unserem Sortiment befinden sich Ersatzteile, welche für mehrere Modellreihen und in einigen Fällen sogar bei unterschiedlichen Herstellern eingesetzt werden können. Der Katalog ist so gestaltet, dass diese Ersatzteile auch bei jeder passenden Modellreihe aufgeführt sein sollten. Nichtsdestotrotz kann es (bei bspw. neuen Modellreihen) vorkommen, dass passende Ersatzteile nicht bei jeder entsprechenden Modellreihe gelistet sind. Sollten Sie sich daher nicht sicher sein, ob ein bestimmtes Ersatzteil bei einer bestimmten Modellreihe passt, sprechen Sie uns einfach an.

### 2.1. Ersatzteile passend für die Modellreihen T1000\* & OptiMail\*

#### 2.1.1 Auswurfrolle / Antriebsrad



|                            |                                   |
|----------------------------|-----------------------------------|
| <b>Bezeichnung:</b>        | <b>Auswurfrolle / Antriebsrad</b> |
| <b>Bestell-Nr.:</b>        | <b>1069</b>                       |
| <b>Preis pro ME:</b>       | <b>Auf Anfrage</b>                |
| <b>Mengeneinheit (ME):</b> | <b>Stück</b>                      |
| <b>FP-Referenznummer:</b>  | <b>510019501400*</b>              |

#### 2.1.2 Transport- / Antriebsriemen



|                            |                                    |
|----------------------------|------------------------------------|
| <b>Bezeichnung:</b>        | <b>Transport- / Antriebsriemen</b> |
| <b>Bestell-Nr.:</b>        | <b>1008</b>                        |
| <b>Preis pro ME:</b>       | <b>Auf Anfrage</b>                 |
| <b>Mengeneinheit (ME):</b> | <b>Stück</b>                       |
| <b>FP-Referenznummer:</b>  | <b>510019514000*</b>               |



2.1. Ersatzteile passend für die Modellreihen T1000\* & OptiMail\* von Francotyp-Postalia\*

2.1.3 Zahnrad mit Achse



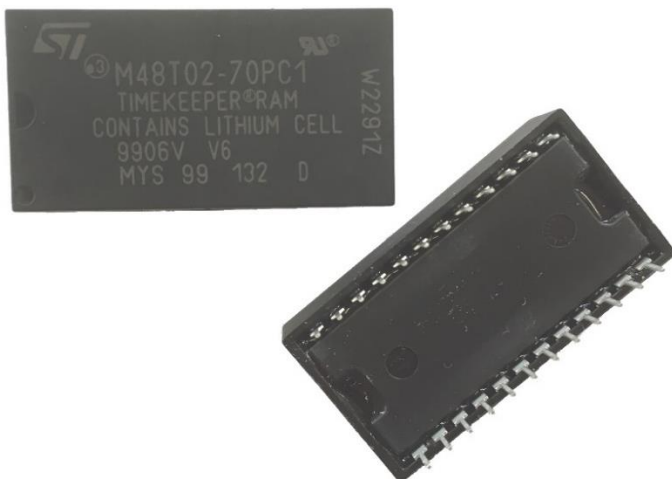
|                            |                          |
|----------------------------|--------------------------|
| <b>Bezeichnung:</b>        | <b>Zahnrad mit Achse</b> |
| <b>Bestell-Nr.:</b>        | <b>2614</b>              |
| <b>Preis pro ME:</b>       | <b>Auf Anfrage</b>       |
| <b>Mengeneinheit (ME):</b> | <b>Stück</b>             |
| <b>FP-Referenznummer:</b>  | <b>580019500400*</b>     |

2.1.4 Batterie mit Lötahne



|                            |                             |
|----------------------------|-----------------------------|
| <b>Bezeichnung:</b>        | <b>Batterie mit Lötahne</b> |
| <b>Bestell-Nr.:</b>        | <b>3055</b>                 |
| <b>Preis pro ME:</b>       | <b>Auf Anfrage</b>          |
| <b>Mengeneinheit (ME):</b> | <b>Stück</b>                |
| <b>FP-Referenznummer:</b>  | <b>904701800100*</b>        |

2.1.5 Uhrenbaustein (aktuelles Postregister)



|                            |  |
|----------------------------|--|
| <b>Bezeichnung:</b>        | <b>Uhrenbaustein<br/>(akt. Postregister)</b> |
| <b>Bestell-Nr.:</b>        | <b>2963</b>                                  |
| <b>Preis pro ME:</b>       | <b>Auf Anfrage</b>                           |
| <b>Mengeneinheit (ME):</b> | <b>Stück</b>                                 |
| <b>FP-Referenznummer:</b>  | <b>904565800100*</b>                         |

2.1. Ersatzteile passend für die Modellreihen T1000\* & OptiMail\* von Francotyp-Postalia\*

2.1.6 DALLAS-RAM (aktuelles Postregister) passend für T1000 Trend\*



|                            |   |
|----------------------------|---|
| <b>Bezeichnung:</b>        | <b>DALLAS-RAM<br/>(akt. Postregister)</b> |
| <b>Bestell-Nr.:</b>        | <b>2873</b>                               |
| <b>Preis pro ME:</b>       | <b>Auf Anfrage</b>                        |
| <b>Mengeneinheit (ME):</b> | <b>Stück</b>                              |
| <b>FP-Referenznummer:</b>  | <b>904565800300*</b>                      |



## 2.2. Ersatzteile passend für die Modellreihen EFS\* & NEF\*

### 2.2.1 Farbrolle passend für Farbgeber EFS\*



|                            |   |
|----------------------------|---|
| <b>Bezeichnung:</b>        | <b>Farbrolle passend für Farbgeber EFS*</b> |
| <b>Bestell-Nr.:</b>        | <b>3110</b>                                 |
| <b>Preis pro ME:</b>       | <b>Auf Anfrage</b>                          |
| <b>Mengeneinheit (ME):</b> | <b>Stück</b>                                |
| <b>FP-Referenznummer:</b>  | <b>570002000400*</b>                        |

### 2.2.2 O-Ring für „Farbrolle 3110“



|                            |                                    |
|----------------------------|------------------------------------|
| <b>Bezeichnung:</b>        | <b>O-Ring für „Farbrolle 3110“</b> |
| <b>Bestell-Nr.:</b>        | <b>1009</b>                        |
| <b>Preis pro ME:</b>       | <b>Auf Anfrage</b>                 |
| <b>Mengeneinheit (ME):</b> | <b>Stück</b>                       |
| <b>FP-Referenznummer:</b>  | <b>570002000600*</b>               |

### 2.2.3 Batterie mit Lötahne



|                            |                             |
|----------------------------|-----------------------------|
| <b>Bezeichnung:</b>        | <b>Batterie mit Lötahne</b> |
| <b>Bestell-Nr.:</b>        | <b>3055</b>                 |
| <b>Preis pro ME:</b>       | <b>Auf Anfrage</b>          |
| <b>Mengeneinheit (ME):</b> | <b>Stück</b>                |
| <b>FP-Referenznummer:</b>  | <b>904701800100*</b>        |

## 2.3. Ersatzteile passend für die Modellreihen JetMail\* & CentorMail\*

### 2.3.1 Klemmelement im Tausch



|                            |                                   |
|----------------------------|-----------------------------------|
| <b>Bezeichnung:</b>        | <b>Klemmelement<br/>im Tausch</b> |
| <b>Bestell-Nr.:</b>        | <b>2803</b>                       |
| <b>Preis pro ME:</b>       | <b>Auf Anfrage</b>                |
| <b>Mengeneinheit (ME):</b> | <b>Stück</b>                      |
| <b>FP-Referenznummer:</b>  | <b>580022260700*</b>              |

### 2.3.2 Ersatzteile für Klemmelement



|                            |   |
|----------------------------|---|
| <b>Bezeichnung:</b>        | <b>Ersatzteile<br/>für Klemmelement</b> |
| <b>Bestell-Nr.:</b>        | <b>2300</b>                             |
| <b>Preis pro ME:</b>       | <b>Auf Anfrage</b>                      |
| <b>Mengeneinheit (ME):</b> | <b>Set</b>                              |
| <b>FP-Referenznummer:</b>  | <b>So bei FP nicht<br/>erhältlich</b>   |

### 2.3.3 Antrieb passend für JetMail\* („Panzer“) im Tausch



|                            |   |
|----------------------------|---|
| <b>Bezeichnung:</b>        | <b>Antrieb passend für<br/>JetMail* im Tausch</b> |
| <b>Bestell-Nr.:</b>        | <b>2807</b>                                       |
| <b>Preis pro ME:</b>       | <b>Auf Anfrage</b>                                |
| <b>Mengeneinheit (ME):</b> | <b>Stück</b>                                      |
| <b>FP-Referenznummer:</b>  | <b>580026260500*</b>                              |

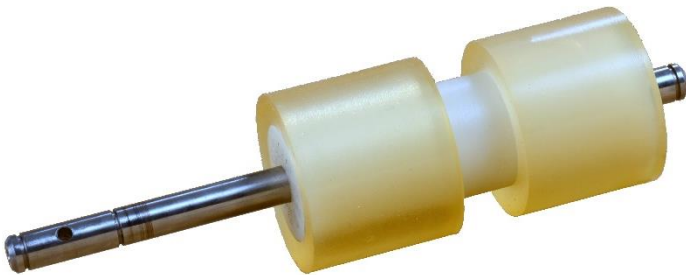
2.3. Ersatzteile passend für die Modellreihen JetMail\* & CentorMail\* von Francotyp-Postalia\*

2.3.4 Antriebsriemen passend für JetMail\* („Panzer“)



|                            |  |
|----------------------------|--|
| <b>Bezeichnung:</b>        | <b>Antriebsriemen<br/>passend für JetMail*</b> |
| <b>Bestell-Nr.:</b>        | <b>3121</b>                                    |
| <b>Preis pro ME:</b>       | <b>Auf Anfrage</b>                             |
| <b>Mengeneinheit (ME):</b> | <b>Stück</b>                                   |
| <b>FP-Referenznummer:</b>  | <b>So bei FP nicht<br/>erhältlich</b>          |

2.3.5 Abzugswalze für automatische Zuführung **im Tausch**



|                            |  |
|----------------------------|--|
| <b>Bezeichnung:</b>        | <b>Abzugswalze f. auto.<br/>Zuführung <b>im Tausch</b></b> |
| <b>Bestell-Nr.:</b>        | <b>2806</b>  |
| <b>Preis pro ME:</b>       | <b>Auf Anfrage</b>   |
| <b>Mengeneinheit (ME):</b> | <b>Stück</b>   |
| <b>FP-Referenznummer:</b>  | <b>580022651200*</b>                                       |

2.3.6 Ersatzgummi für Abzugswalze



|                            |  |
|----------------------------|--|
| <b>Bezeichnung:</b>        | <b>Ersatzgummi für<br/>Abzugswalze</b> |
| <b>Bestell-Nr.:</b>        | <b>3356</b>                            |
| <b>Preis pro ME:</b>       | <b>Auf Anfrage</b>                     |
| <b>Mengeneinheit (ME):</b> | <b>Set<br/>(2 St. versch. Größen)</b>  |
| <b>FP-Referenznummer:</b>  | <b>So bei FP nicht<br/>erhältlich</b>  |

2.3. Ersatzteile passend für die Modellreihen JetMail\* & CentorMail\* von Francotyp-Postalia\*

2.3.7 Gegenrolle passend für Abzugsrollen AZ\*



|                            |  |
|----------------------------|--|
| <b>Bezeichnung:</b>        | <b>Gegenrolle passend für Abzugsrollen AZ*</b> |
| <b>Bestell-Nr.:</b>        | <b>2316</b>                                    |
| <b>Preis pro ME:</b>       | <b>Auf Anfrage</b>                             |
| <b>Mengeneinheit (ME):</b> | <b>Stück</b>                                   |
| <b>FP-Referenznummer:</b>  | <b>580026267700/7800*</b>                      |

2.3.8 Abzugsrolle groß (60 mm lang) passend für „JetMail AZ\*“ im Tausch



|                            |  |
|----------------------------|--|
| <b>Bezeichnung:</b>        | <b>Abzugsrolle passend für „AZ*“ im Tausch</b> |
| <b>Bestell-Nr.:</b>        | <b>2805</b>                                    |
| <b>Preis pro ME:</b>       | <b>Auf Anfrage</b>                             |
| <b>Mengeneinheit (ME):</b> | <b>Stück</b>                                   |
| <b>FP-Referenznummer:</b>  | <b>580026261500*</b>                           |

2.3.9 Abzugsgummi für Abzugsrolle groß (60 mm)



|                            |   |
|----------------------------|---|
| <b>Bezeichnung:</b>        | <b>Abzugsgummi für Abzugsrolle groß</b> |
| <b>Bestell-Nr.:</b>        | <b>1516</b>                             |
| <b>Preis pro ME:</b>       | <b>Auf Anfrage</b>                      |
| <b>Mengeneinheit (ME):</b> | <b>Stück</b>                            |
| <b>FP-Referenznummer:</b>  | <b>So bei FP nicht erhältlich</b>       |

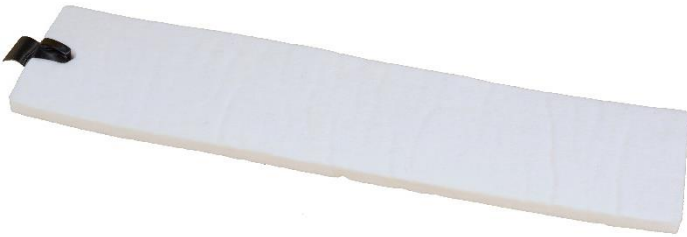
2.3. Ersatzteile passend für die Modellreihen JetMail\* & CentorMail\* von Francotyp-Postalia\*

2.3.10 Abzugsrolle klein (20 mm lang) passend für „JetMail AZ\*“ im Tausch



|                            |  |
|----------------------------|--|
| <b>Bezeichnung:</b>        | <b>Abzugsrolle klein<br/>im Tausch</b> |
| <b>Bestell-Nr.:</b>        | <b>2804</b>                            |
| <b>Preis pro ME:</b>       | <b>Auf Anfrage</b>                     |
| <b>Mengeneinheit (ME):</b> | <b>Stück</b>                           |
| <b>FP-Referenznummer:</b>  | <b>580026261300*</b>                   |

2.3.11 Tintenvlies / Schutzvlies (passend nur für CentorMail\*)



|                            |                                      |
|----------------------------|--------------------------------------|
| <b>Bezeichnung:</b>        | <b>Tintenvlies /<br/>Schutzvlies</b> |
| <b>Bestell-Nr.:</b>        | <b>2681</b>                          |
| <b>Preis pro ME:</b>       | <b>Auf Anfrage</b>                   |
| <b>Mengeneinheit (ME):</b> | <b>Stück</b>                         |
| <b>FP-Referenznummer:</b>  | <b>510038308800*</b>                 |

2.3.12 Ersatzeinzugsgummi für Streifengeber (ohne Metallrolle)



|                            |   |
|----------------------------|---|
| <b>Bezeichnung:</b>        | <b>Ersatzeinzugsgummi<br/>für Streifengeber</b> |
| <b>Bestell-Nr.:</b>        | <b>2516</b>                                     |
| <b>Preis pro ME:</b>       | <b>Auf Anfrage</b>                              |
| <b>Mengeneinheit (ME):</b> | <b>Stück</b>                                    |
| <b>FP-Referenznummer:</b>  | <b>So bei FP nicht<br/>erhältlich</b>           |



## 2.4. Ersatzteile passend für die Modellreihen UltiMail\* & MyMail\*

### 2.4.1 Aufnahme komplett im Tausch („neue“ und „alte“ Ausführung)



|                            |                                    |
|----------------------------|------------------------------------|
| <b>Bezeichnung:</b>        | <b>Aufnahme komplett im Tausch</b> |
| <b>Bestell-Nr.:</b>        | <b>2848</b>                        |
| <b>Preis pro ME:</b>       | <b>Auf Anfrage</b>                 |
| <b>Mengeneinheit (ME):</b> | <b>Stück</b>                       |
| <b>FP-Referenznummer:</b>  | <b>580033300800*</b>               |

### 2.4.2 Transportriemen einzeln für „alte“ Aufnahme



|                            |   |
|----------------------------|---|
| <b>Bezeichnung:</b>        | <b>Transportriemen einzeln für Aufnahme</b> |
| <b>Bestell-Nr.:</b>        | <b>1967</b>                                 |
| <b>Preis pro ME:</b>       | <b>Auf Anfrage</b>                          |
| <b>Mengeneinheit (ME):</b> | <b>Stück</b>                                |
| <b>FP-Referenznummer:</b>  | <b>So bei FP nicht erhältlich</b>           |

### 2.4.3 Transportriemen einzeln für „neue“ Aufnahme

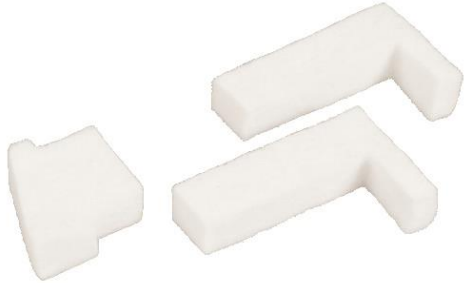


|                            |  |
|----------------------------|--|
| <b>Bezeichnung:</b>        | <b>Transportriemen für neue Aufnahme</b> |
| <b>Bestell-Nr.:</b>        | <b>1008</b>                              |
| <b>Preis pro ME:</b>       | <b>Auf Anfrage</b>                       |
| <b>Mengeneinheit (ME):</b> | <b>Stück</b>                             |
| <b>FP-Referenznummer:</b>  | <b>510019514000*</b>                     |



2.4. Ersatzteile passend für die Modellreihen UltiMail\* & MyMail\* von Francotyp-Postalia\*

2.4.4 Farbauffangfilz für Aufnahme



|                            |                                       |
|----------------------------|---------------------------------------|
| <b>Bezeichnung:</b>        | <b>Farbauffangfilz für Aufnahme</b>   |
| <b>Bestell-Nr.:</b>        | <b>2733</b>                           |
| <b>Preis pro ME:</b>       | <b>Auf Anfrage</b>                    |
| <b>Mengeneinheit (ME):</b> | <b>Set<br/>(besteht aus: s. Abb.)</b> |
| <b>FP-Referenznummer:</b>  | <b>58003332100*</b>                   |

2.4.5 Farbauffangfilz für Bodenwanne



|                            |                                       |
|----------------------------|---------------------------------------|
| <b>Bezeichnung:</b>        | <b>Farbauffangfilz für Bodenwanne</b> |
| <b>Bestell-Nr.:</b>        | <b>2734</b>                           |
| <b>Preis pro ME:</b>       | <b>Auf Anfrage</b>                    |
| <b>Mengeneinheit (ME):</b> | <b>Set<br/>(besteht aus: s. Abb.)</b> |
| <b>FP-Referenznummer:</b>  | <b>580033331000*</b>                  |

2.4.6 Antriebsriemen für Transportwalze



|                            |  |
|----------------------------|--|
| <b>Bezeichnung:</b>        | <b>Antriebsriemen für Transportwalze</b> |
| <b>Bestell-Nr.:</b>        | <b>3361</b>                              |
| <b>Preis pro ME:</b>       | <b>Auf Anfrage</b>                       |
| <b>Mengeneinheit (ME):</b> | <b>Stück</b>                             |
| <b>FP-Referenznummer:</b>  | <b>So bei FP nicht erhältlich</b>        |

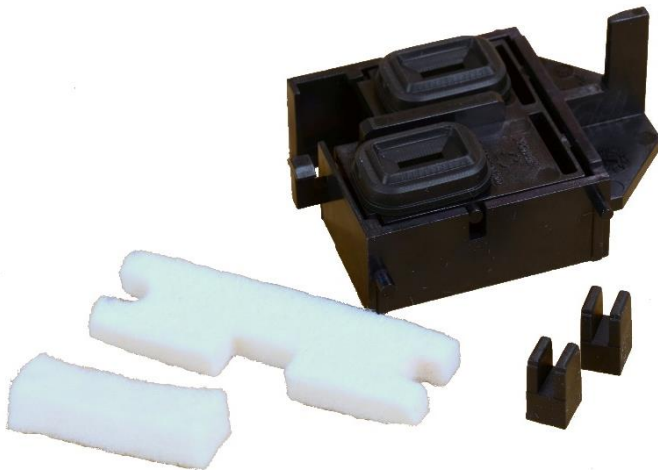
2.4. Ersatzteile passend für die Modellreihen UltiMail\* & MyMail\* von Francotyp-Postalia\*

2.4.7 Batterie / Akku



|                            |                        |
|----------------------------|------------------------|
| <b>Bezeichnung:</b>        | <b>Batterie / Akku</b> |
| <b>Bestell-Nr.:</b>        | <b>2995</b>            |
| <b>Preis pro ME:</b>       | <b>Auf Anfrage</b>     |
| <b>Mengeneinheit (ME):</b> | <b>Stück</b>           |
| <b>FP-Referenznummer:</b>  | <b>904701800400*</b>   |

2.4.8 Dichtkappen- / Wischlippen-Set im Tausch



|                            |  |
|----------------------------|--|
| <b>Bezeichnung:</b>        | <b>Dichtkappen- / Wisch.-Set im Tausch</b> |
| <b>Bestell-Nr.:</b>        | <b>3909</b>                                |
| <b>Preis pro ME:</b>       | <b>Auf Anfrage</b>                         |
| <b>Mengeneinheit (ME):</b> | <b>Stück/Set (s. Abbildung)</b>            |
| <b>FP-Referenznummer:</b>  | <b>580033305100*</b>                       |

2.4.9 Dichtkappe einzeln



|                            |                           |
|----------------------------|---------------------------|
| <b>Bezeichnung:</b>        | <b>Dichtkappe einzeln</b> |
| <b>Bestell-Nr.:</b>        | <b>3988</b>               |
| <b>Preis pro ME:</b>       | <b>Auf Anfrage</b>        |
| <b>Mengeneinheit (ME):</b> | <b>Stück</b>              |
| <b>FP-Referenznummer:</b>  | <b>-</b>                  |

2.4. Ersatzteile passend für die Modellreihen UltiMail\* & MyMail\* von Francotyp-Postalia\*

2.4.10 Wischlippe einzeln



|                            |                           |
|----------------------------|---------------------------|
| <b>Bezeichnung:</b>        | <b>Wischlippe einzeln</b> |
| <b>Bestell-Nr.:</b>        | <b>3966</b>               |
| <b>Preis pro ME:</b>       | <b>Auf Anfrage</b>        |
| <b>Mengeneinheit (ME):</b> | <b>Stück</b>              |
| <b>FP-Referenznummer:</b>  | <b>510033310700*</b>      |

## 2.5. Ersatzteile passend für die Modellreihe FPi 500\*

### 2.5.1 Feeder komplett im Tausch



|                            |                                      |
|----------------------------|--------------------------------------|
| <b>Bezeichnung:</b>        | <b>Feeder komplett<br/>im Tausch</b> |
| <b>Bestell-Nr.:</b>        | <b>2847</b>                          |
| <b>Preis pro ME:</b>       | <b>Auf Anfrage</b>                   |
| <b>Mengeneinheit (ME):</b> | <b>Stück<br/>(inkl. 4 St. 2114)</b>  |
| <b>FP-Referenznummer:</b>  | <b>510013107400*</b>                 |

### 2.5.2 Papiereinzugsrolle passend für FPi 500\*



|                            |  |
|----------------------------|--|
| <b>Bezeichnung:</b>        | <b>Papiereinzugsrolle<br/>passend für FPi 500*</b> |
| <b>Bestell-Nr.:</b>        | <b>2114</b>  |
| <b>Preis pro ME:</b>       | <b>Auf Anfrage</b>                                 |
| <b>Mengeneinheit (ME):</b> | <b>Stück</b>                                       |
| <b>FP-Referenznummer:</b>  | <b>So bei FP nicht<br/>erhältlich</b>              |

## 2.6. Ersatzteile passend für die Modellreihe Brieföffner Envelo\* / IM-16\*

### 2.6.1 Rundmesser passend für Envelo\* / IM-16\*



|                            |  |
|----------------------------|--|
| <b>Bezeichnung:</b>        | Rundmesser passend für Envelo* / IM16* |
| <b>Bestell-Nr.:</b>        | <b>2975</b>                            |
| <b>Preis pro ME:</b>       | <b>Auf Anfrage</b>                     |
| <b>Mengeneinheit (ME):</b> | Stück                                  |
| <b>FP-Referenznummer:</b>  | 510013649100*                          |

### 2.6.2 Transportrolle passend für Envelo\* / IM-16\*



|                            |                     |
|----------------------------|---------------------|
| <b>Bezeichnung:</b>        | Transportrolle      |
| <b>Bestell-Nr.:</b>        | <b>5503</b>         |
| <b>Preis pro ME:</b>       | <b>Auf Anfrage</b>  |
| <b>Mengeneinheit (ME):</b> | Stück               |
| <b>FP-Referenznummer:</b>  | FPI51.0013.6484.00* |

### 2.6.3 Auslaufrolle (D55 x d40 x 14 lg.)



|                            |                                   |
|----------------------------|-----------------------------------|
| <b>Bezeichnung:</b>        | Auslaufrolle (D55 x d40 x 14 lg.) |
| <b>Bestell-Nr.:</b>        | <b>3148</b>                       |
| <b>Preis pro ME:</b>       | <b>Auf Anfrage</b>                |
| <b>Mengeneinheit (ME):</b> | Stück                             |
| <b>FP-Referenznummer:</b>  | -                                 |

2.6. Ersatzteile passend für die Modellreihe Brieföffner Envelo\* von Francotyp-Postalia\*

2.6.4 Dreikantschüttelrolle (D38 x d19 x 32 lg.)



|                            |   |
|----------------------------|---|
| <b>Bezeichnung:</b>        | <b>Dreikantschüttelrolle<br/>(D38 x d19 x 32 lg.)</b> |
| <b>Bestell-Nr.:</b>        | <b>3283</b>   |
| <b>Preis pro ME:</b>       | <b>Auf Anfrage</b>                                    |
| <b>Mengeneinheit (ME):</b> | <b>Stück</b>  |
| <b>FP-Referenznummer:</b>  | <b>FP510013648300*</b>                                |

2.6.5 Rundriemen lang (Innen-Ø 82 mm) passend für Brieföffner IM-16\* bzw. Envelo\*



|                            |  |
|----------------------------|--|
| <b>Bezeichnung:</b>        | <b>Rundriemen lang<br/>(Innen-Ø 82 mm)</b> |
| <b>Bestell-Nr.:</b>        | <b>3312</b>                                |
| <b>Preis pro ME:</b>       | <b>Auf Anfrage</b>                         |
| <b>Mengeneinheit (ME):</b> | <b>Stück</b>                               |
| <b>FP-Referenznummer:</b>  | <b>51.0013.6489.00*</b>                    |



## 2.7. Ersatzteile passend für die Modellreihen FPi 2000\* – FPi 6500\*

### 2.7.1 Befeuchtungsfilz (A04.03.06\*)



|                            |  |
|----------------------------|--|
| <b>Bezeichnung:</b>        | <b>Befeuchtungsfilz<br/>(ca. 286 x 207 mm)</b> |
| <b>Bestell-Nr.:</b>        | <b>3065</b>                                    |
| <b>Preis pro ME:</b>       | <b>Auf Anfrage</b>                             |
| <b>Mengeneinheit (ME):</b> | <b>Stück</b>                                   |
| <b>FP-Referenznummer:</b>  | <b>510013905300*</b>                           |

### 2.7.2 Bürste zur Befeuchtung (72.00.05\*)



|                            |   |
|----------------------------|---|
| <b>Bezeichnung:</b>        | <b>Bürste Befeuchtung<br/>(72.00.05*)</b> |
| <b>Bestell-Nr.:</b>        | <b>3080</b>                               |
| <b>Preis pro ME:</b>       | <b>Auf Anfrage</b>                        |
| <b>Mengeneinheit (ME):</b> | <b>Stück</b>                              |
| <b>FP-Referenznummer:</b>  | <b>510013905200*</b>                      |

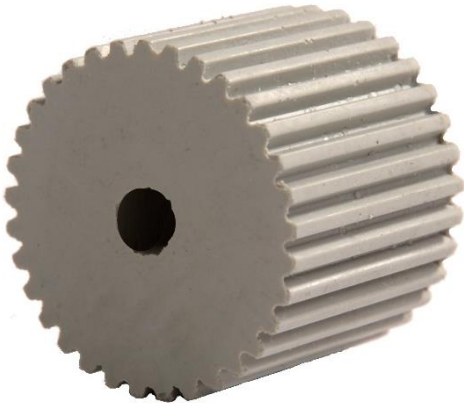
### 2.7.3 Befeuchtungsvlies für Bürste (bessere Befeuchtung)



|                            |  |
|----------------------------|--|
| <b>Bezeichnung:</b>        | <b>Befeuchtungsvlies für<br/>Bürste „3080“</b> |
| <b>Bestell-Nr.:</b>        | <b>3171</b>                                    |
| <b>Preis pro ME:</b>       | <b>Auf Anfrage</b>                             |
| <b>Mengeneinheit (ME):</b> | <b>Stück</b>                                   |
| <b>FP-Referenznummer:</b>  | <b>So bei FP nicht<br/>erhältlich</b>          |

2.7. Ersatzteile passend für die Modellreihen FPi 2000\* – FPi 6500\* von Francotyp-Postalia\*

2.7.4 Papiereinzugsrolle (grau)



|                            |                                  |
|----------------------------|----------------------------------|
| <b>Bezeichnung:</b>        | <b>Papiereinzugsrolle (grau)</b> |
| <b>Bestell-Nr.:</b>        | <b>2414</b>                      |
| <b>Preis pro ME:</b>       | <b>Auf Anfrage</b>               |
| <b>Mengeneinheit (ME):</b> | <b>Stück</b>                     |
| <b>FP-Referenznummer:</b>  | <b>510013908200*</b>             |

2.7.5 Schleusenrolle „oben“ (grau)



|                            |                                     |
|----------------------------|-------------------------------------|
| <b>Bezeichnung:</b>        | <b>Schleusenrolle „oben“ (grau)</b> |
| <b>Bestell-Nr.:</b>        | <b>1068</b>                         |
| <b>Preis pro ME:</b>       | <b>Auf Anfrage</b>                  |
| <b>Mengeneinheit (ME):</b> | <b>Stück</b>                        |
| <b>FP-Referenznummer:</b>  | <b>95.11.67*</b>                    |

2.7.6 Schleusenrolle „unten“ (grau)



|                            |                                      |
|----------------------------|--------------------------------------|
| <b>Bezeichnung:</b>        | <b>Schleusenrolle „unten“ (grau)</b> |
| <b>Bestell-Nr.:</b>        | <b>2519</b>                          |
| <b>Preis pro ME:</b>       | <b>Auf Anfrage</b>                   |
| <b>Mengeneinheit (ME):</b> | <b>Stück</b>                         |
| <b>FP-Referenznummer:</b>  | <b>95.11.68*</b>                     |

2.7. Ersatzteile passend für die Modellreihen FPi 2000\* – FPi 6500\* von Francotyp-Postalia\*

2.7.7 Papiereinzugsrolle für Hochglanzpapier (transparent)



|                            |   |
|----------------------------|---|
| <b>Bezeichnung:</b>        | <b>Papiereinzugsrolle (transparent)</b> |
| <b>Bestell-Nr.:</b>        | <b>3730</b>                             |
| <b>Preis pro ME:</b>       | <b>Auf Anfrage</b>                      |
| <b>Mengeneinheit (ME):</b> | <b>Stück</b>                            |
| <b>FP-Referenznummer:</b>  | <b>510013908200*</b>                    |

2.7.8 Schleusenrolle „oben“ für Hochglanzpapier (transparent)



|                            |  |
|----------------------------|--|
| <b>Bezeichnung:</b>        | <b>Schleusenrolle „oben“ (transparent)</b> |
| <b>Bestell-Nr.:</b>        | <b>3715</b>                                |
| <b>Preis pro ME:</b>       | <b>Auf Anfrage</b>                         |
| <b>Mengeneinheit (ME):</b> | <b>Stück</b>                               |
| <b>FP-Referenznummer:</b>  | <b>95.11.67*</b>                           |

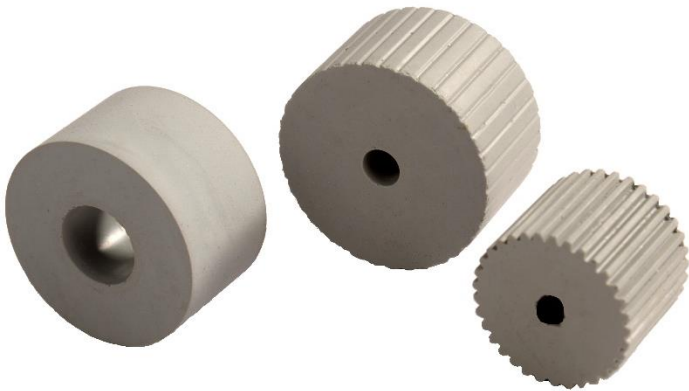
2.7.9 Schleusenrolle „unten“ für Hochglanzpapier (transparent)



|                            |   |
|----------------------------|---|
| <b>Bezeichnung:</b>        | <b>Schleusenrolle „unten“ (transparent)</b> |
| <b>Bestell-Nr.:</b>        | <b>3731</b>                                 |
| <b>Preis pro ME:</b>       | <b>Auf Anfrage</b>                          |
| <b>Mengeneinheit (ME):</b> | <b>Stück</b>                                |
| <b>FP-Referenznummer:</b>  | <b>95.11.68*</b>                            |

2.7. Ersatzteile passend für die Modellreihen FPi 2000\* – FPi 6500\* von Francotyp-Postalia\*

2.7.10 Papiereinzugsrollen-Set komplett



|                            |   |
|----------------------------|---|
| <b>Bezeichnung:</b>        | <b>Papiereinzugsrollen-Set komplett</b>   |
| <b>Bestell-Nr.:</b>        | <b>2560 - 2564</b>                        |
| <b>Preis pro ME:</b>       | <b>s. unten</b>                           |
| <b>Mengeneinheit (ME):</b> | <b>Set</b>                                |
| <b>FP-Referenznummer:</b>  | <b>Als Set so bei FP nicht erhältlich</b> |

Von den oben abgebildeten Rollentypen sind je nach Gerät/Modell unterschiedlich viele Rollen im Set enthalten. Das folgende Beispiel verdeutlicht dies:

- Modell FPi 3030\*:      6 x Papiereinzugsrolle (grau)                      (Bestell-Nr. Klöker: 2414; Bestell-Nr. FP: N04.27.55\*)  
                                  3 x Schleusenrolle „oben“ (grau)                      (Bestell-Nr. Klöker: 1068; Bestell-Nr. FP: N95.11.67\*)  
                                  3 x Schleusenrolle „unten“ (grau)                      (Bestell-Nr. Klöker: 2519; Bestell-Nr. FP: N95.11.68\*)

In der folgenden Tabelle finden Sie zu jedem FP-Modell die Bestell-Nr. und den entsprechenden Preis für ein komplettes Papiereinzugsrollen-Set.

| <b>Bestell-Nr.</b> | <b>FP-Modell</b>               | <b>Anz. 2414</b> | <b>Anz. 1068</b> | <b>Anz. 2519</b> | <b>Preis pro Set</b> |
|--------------------|--------------------------------|------------------|------------------|------------------|----------------------|
| <b>2564</b>        | <b>FPi 2015* - 2020*</b>       | <b>4 x</b>       | <b>2 x</b>       | <b>2 x</b>       | <b>Auf Anfrage</b>   |
| <b>2563</b>        | <b>FPi 2025*, 3030*, 4030*</b> | <b>6 x</b>       | <b>3 x</b>       | <b>3 x</b>       | <b>Auf Anfrage</b>   |
| <b>2562</b>        | <b>FPi 3030S* - 4030S*</b>     | <b>6 x</b>       | <b>2 x</b>       | <b>2 x</b>       | <b>Auf Anfrage</b>   |
| <b>2561</b>        | <b>FPi 5040S* - 6040S*</b>     | <b>8 x</b>       | <b>2 x</b>       | <b>2 x</b>       | <b>Auf Anfrage</b>   |
| <b>2560</b>        | <b>FPi 5040* - 6040*</b>       | <b>8 x</b>       | <b>4 x</b>       | <b>4 x</b>       | <b>Auf Anfrage</b>   |

Die genannten Sets sind ebenfalls mit den transparenten Rollen für Hochglanzpapier und auch mit den nachfolgend abgebildeten schwarzen Rollen verfügbar. Anzahl der Rollen und passende Modelle sind logischerweise identisch - den entsprechenden Preis erhalten Sie auf Anfrage.

Wir empfehlen, wenn möglich, immer ein ganzes Set auszutauschen - hierdurch können zukünftige Probleme (unterschiedlicher Abrieb etc.) vermieden werden.

2.7. Ersatzteile passend für die Modellreihen FPi 2000\* – FPi 6500\* von Francotyp-Postalia\*

2.7.11 Papiereinzugsrolle (schwarz); wie „2414“ jedoch weicher



|                            |                                 |
|----------------------------|---------------------------------|
| <b>Bezeichnung:</b>        | Schleusenrolle „oben“ (schwarz) |
| <b>Bestell-Nr.:</b>        | <b>5973</b>                     |
| <b>Preis pro ME:</b>       | <b>Auf Anfrage</b>              |
| <b>Mengeneinheit (ME):</b> | Stück                           |
| <b>FP-Referenznummer:</b>  | FP 510013908200*                |

2.7.12 Schleusenrolle „oben“ (schwarz); wie „1068“ jedoch weicher



|                            |                                 |
|----------------------------|---------------------------------|
| <b>Bezeichnung:</b>        | Schleusenrolle „oben“ (schwarz) |
| <b>Bestell-Nr.:</b>        | <b>4109</b>                     |
| <b>Preis pro ME:</b>       | <b>Auf Anfrage</b>              |
| <b>Mengeneinheit (ME):</b> | Stück                           |
| <b>FP-Referenznummer:</b>  | 95.11.67*                       |

2.7.13 Schleusenrolle „unten“ (schwarz); wie „2519“ jedoch weicher



|                            |                                  |
|----------------------------|----------------------------------|
| <b>Bezeichnung:</b>        | Schleusenrolle „unten“ (schwarz) |
| <b>Bestell-Nr.:</b>        | <b>4108</b>                      |
| <b>Preis pro ME:</b>       | <b>Auf Anfrage</b>               |
| <b>Mengeneinheit (ME):</b> | Stück                            |
| <b>FP-Referenznummer:</b>  | 95.11.68*                        |

### 2.7.14 Riemen aus PU-Elastik (800 x 8 x 2,4 mm)

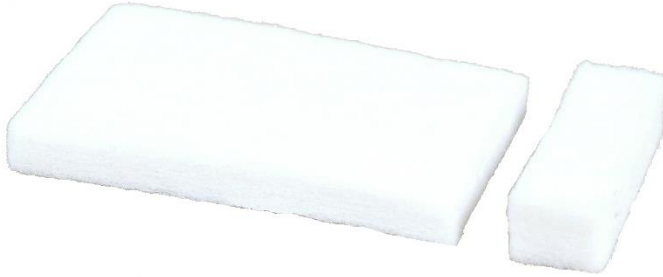


|                            |   |
|----------------------------|---|
| <b>Bezeichnung:</b>        | <b>Riemen PU-Elastik<br/>(800 x 8 x 2,4 mm)</b> |
| <b>Bestell-Nr.:</b>        | <b>4864</b>                                     |
| <b>Preis pro ME:</b>       | <b>Auf Anfrage</b>                              |
| <b>Mengeneinheit (ME):</b> | <b>Stück</b>                                    |
| <b>FP-Referenznummer:</b>  | <b>FP 95.20.07*</b>                             |



## 2.8. Ersatzteile passend für die Modelle PostBase\* & PostBase Vision\*

### 2.8.1 Filzstanzteile passend für PostBase\*



|                            |  |
|----------------------------|--|
| <b>Bezeichnung:</b>        | Filzstanzteile „4902“<br>+ „4903“                        |
| <b>Bestell-Nr.:</b>        | <b>4902: 41 x 11,5 x 8</b><br><b>4903: 60 x 40,0 x 6</b> |
| <b>Preis pro ME:</b>       | <b>Auf Anfrage</b>                                       |
| <b>Mengeneinheit (ME):</b> | Stück<br>(siehe Abbildung)                               |
| <b>FP-Referenznummer:</b>  | FP580052311700*<br>FP510052343900*                       |

### 2.8.2 Bandtransport mit neuem Riemen im Tausch



|                            |  |
|----------------------------|--|
| <b>Bezeichnung:</b>        | Bandtransport mit<br>n. Riemen im Tausch |
| <b>Bestell-Nr.:</b>        | <b>4867</b>                              |
| <b>Preis pro ME:</b>       | <b>Auf Anfrage</b>                       |
| <b>Mengeneinheit (ME):</b> | Stück                                    |
| <b>FP-Referenznummer:</b>  | FP580052308700*                          |

### 2.8.3 Riemen einzeln für Bandtransport



|                            |                                     |
|----------------------------|-------------------------------------|
| <b>Bezeichnung:</b>        | Riemen einzeln für<br>Bandtransport |
| <b>Bestell-Nr.:</b>        | <b>4868</b>                         |
| <b>Preis pro ME:</b>       | <b>Auf Anfrage</b>                  |
| <b>Mengeneinheit (ME):</b> | Stück                               |
| <b>FP-Referenznummer:</b>  | FP580052308700*                     |

2.8. Ersatzteile passend für die Modellreihen PostBase\* & PostBase Vision\* von Francotyp-Postalia\*

2.8.4 Wischlippe passend für PostBase\*



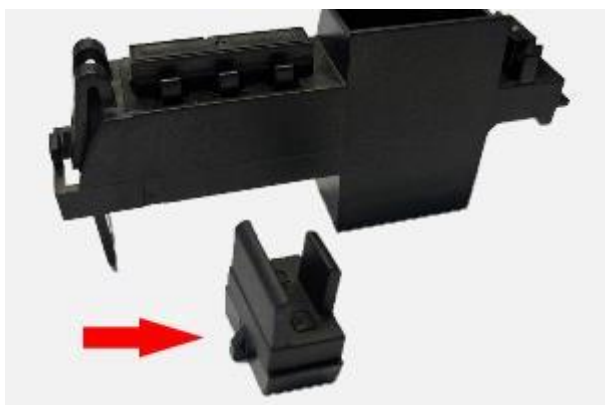
|                            |   |
|----------------------------|---|
| <b>Bezeichnung:</b>        | <b>Wischlippe passend für PostBase*</b> |
| <b>Bestell-Nr.:</b>        | <b>5441</b>                             |
| <b>Preis pro ME:</b>       | <b>Auf Anfrage</b>                      |
| <b>Mengeneinheit (ME):</b> | <b>Stück</b>                            |
| <b>FP-Referenznummer:</b>  | <b>-</b>                                |

2.8.5 Tintensumpf im Tausch => Reinigung, neues Vlies und neuer Filz



|                            |                              |
|----------------------------|------------------------------|
| <b>Bezeichnung:</b>        | <b>Tintensumpf im Tausch</b> |
| <b>Bestell-Nr.:</b>        | <b>6510</b>                  |
| <b>Preis pro ME:</b>       | <b>Auf Anfrage</b>           |
| <b>Mengeneinheit (ME):</b> | <b>Stück</b>                 |
| <b>FP-Referenznummer:</b>  | <b>580052311300*</b>         |

2.8.6 Wischlippe passend für PostBase Vision\* RDS-Einheit / 17 x 15 x 11 mm



|                            |  |
|----------------------------|--|
| <b>Bezeichnung:</b>        | <b>Wischlippe passend für PostBase Vision*</b> |
| <b>Bestell-Nr.:</b>        | <b>7659</b>                                    |
| <b>Preis pro ME:</b>       | <b>Auf Anfrage</b>                             |
| <b>Mengeneinheit (ME):</b> | <b>Stück</b>                                   |
| <b>FP-Referenznummer:</b>  | <b>580052760600</b>                            |

2.8. Ersatzteile passend für die Modellreihen PostBase\* & PostBase Vision\* von Francotyp-Postalia\*

2.8.7 Dichtkappe passend für PostBase Vision\* RDS-Einheit / 37 x 9 x 9 mm



|                            |  |
|----------------------------|--|
| <b>Bezeichnung:</b>        | <b>Dichtkappe passend für PostBase Vision*</b> |
| <b>Bestell-Nr.:</b>        | <b>7660</b>                                    |
| <b>Preis pro ME:</b>       | <b>Auf Anfrage</b>                             |
| <b>Mengeneinheit (ME):</b> | <b>Stück</b>                                   |
| <b>FP-Referenznummer:</b>  | <b>580052311300*</b>                           |

2.8.8 Vlies passend für PostBase Vision\* / Abm.: 51 x 40 x 6 mm



|                            |  |
|----------------------------|--|
| <b>Bezeichnung:</b>        | <b>Vlies passend für PostBase Vision</b> |
| <b>Bestell-Nr.:</b>        | <b>7279</b>                              |
| <b>Preis pro ME:</b>       | <b>Auf Anfrage</b>                       |
| <b>Mengeneinheit (ME):</b> | <b>Stück</b>                             |
| <b>FP-Referenznummer:</b>  | <b>-</b>                                 |

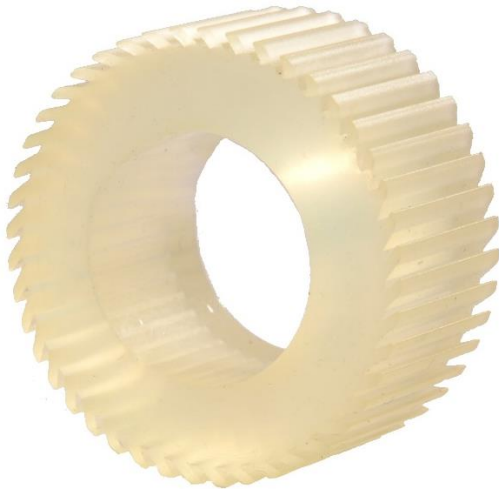
2.8.9 Tintenvlies 115 x 27 x 6 mm passend für PostBase Mini\*



|                            |   |
|----------------------------|---|
| <b>Bezeichnung:</b>        | <b>Tintenvlies 115 x 27 x 6 mm; Filz weiß</b> |
| <b>Bestell-Nr.:</b>        | <b>5831</b>                                   |
| <b>Preis pro ME:</b>       | <b>Auf Anfrage</b>                            |
| <b>Mengeneinheit (ME):</b> | <b>Stück</b>                                  |
| <b>FP-Referenznummer:</b>  | <b>-</b>                                      |

## 2.9. Ersatzteile passend für Modellreihen KS 4000\*, KS 4000 AS 1\* & TF\*

### 2.9.1 Papiervorschubrolle ohne Nadellager (nicht notwendig)



|                            |  |
|----------------------------|--|
| <b>Bezeichnung:</b>        | <b>Papiervorschubrolle ohne Nadellager</b> |
| <b>Bestell-Nr.:</b>        | <b>2557</b>                                |
| <b>Preis pro ME:</b>       | <b>Auf Anfrage</b>                         |
| <b>Mengeneinheit (ME):</b> | <b>Stück</b>                               |
| <b>FP-Referenznummer:</b>  | <b>So bei FP nicht erhältlich</b>          |

### 2.9.2 Befeuchtungsrolle passend für Schließgerät SM15\* im Tausch



|                            |   |
|----------------------------|---|
| <b>Bezeichnung:</b>        | <b>Befeuchtungsrolle im Tausch</b>        |
| <b>Bestell-Nr.:</b>        | <b>3058</b>                               |
| <b>Preis pro ME:</b>       | <b>Auf Anfrage</b>                        |
| <b>Mengeneinheit (ME):</b> | <b>Stück</b>                              |
| <b>FP-Referenznummer:</b>  | <b>25400014000* (für komplettes Teil)</b> |

### 2.9.3 Riemen „kurz“ passend für KS 4000\*



|                            |   |
|----------------------------|---|
| <b>Bezeichnung:</b>        | <b>Riemen „kurz“ passend für KS 4000*</b> |
| <b>Bestell-Nr.:</b>        | <b>3793</b>                               |
| <b>Preis pro ME:</b>       | <b>Auf Anfrage</b>                        |
| <b>Mengeneinheit (ME):</b> | <b>Stück</b>                              |
| <b>FP-Referenznummer:</b>  | <b>-</b>                                  |

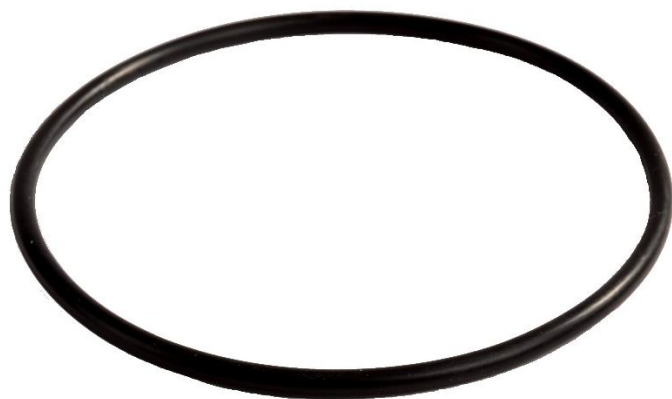
2.9. Ersatzteile passend für die Modellreihen KS 4000\*, KS 4000 AS 1\* & TF\* von Franco.-Postalia\*

2.9.4 Riemen „lang“ passend für KS 4000\*



|                            |   |
|----------------------------|---|
| <b>Bezeichnung:</b>        | <b>Riemen „lang“<br/>passend für KS 4000*</b> |
| <b>Bestell-Nr.:</b>        | <b>3792</b>                                   |
| <b>Preis pro ME:</b>       | <b>Auf Anfrage</b>                            |
| <b>Mengeneinheit (ME):</b> | <b>Stück</b>                                  |
| <b>FP-Referenznummer:</b>  | <b>-</b>                                      |

2.9.5 Antriebsriemen passend für KS 4000\*



|                            |  |
|----------------------------|--|
| <b>Bezeichnung:</b>        | <b>Antriebsriemen<br/>passend für KS 4000*</b> |
| <b>Bestell-Nr.:</b>        | <b>3748</b>                                    |
| <b>Preis pro ME:</b>       | <b>Auf Anfrage</b>                             |
| <b>Mengeneinheit (ME):</b> | <b>Stück</b>                                   |
| <b>FP-Referenznummer:</b>  | <b>FP57.0008.5209.00*</b>                      |

### 3. Ersatzteile passend für Frankier- und Kuvertiermaschinen von Quadiant\* (ehemals Neopost\*)

#### Hinweise zu den Ersatzteilen passend für die Frankier- und Kuvertiermaschinen von Quadiant\* (ehemals Neopost\*)

1. Die Ersatzteile sind im Folgenden entsprechend der einzelnen Modellreihen/Serien von Quadiant\* (ehemals Neopost\*) sortiert.

2. In unserem Sortiment befinden sich Ersatzteile, welche für mehrere Modellreihen und in einigen Fällen sogar bei unterschiedlichen Herstellern eingesetzt werden können. Der Katalog ist so gestaltet, dass diese Ersatzteile auch bei jeder passenden Modellreihe aufgeführt sein sollten. Nichtsdestotrotz kann es (bei bspw. neuen Modellreihen) vorkommen, dass passende Ersatzteile nicht bei jeder entsprechenden Modellreihe gelistet sind. Sollten Sie sich daher nicht sicher sein, ob ein bestimmtes Ersatzteil bei einer bestimmten Modellreihe passt, sprechen Sie uns einfach an.

#### 3.1. Ersatzteile passend für die Modellreihe SI-30\*

##### 3.1.1 Feeder komplett im Tausch



|                            |                                     |
|----------------------------|-------------------------------------|
| <b>Bezeichnung:</b>        | <b>Feeder komplett im Tausch</b>    |
| <b>Bestell-Nr.:</b>        | <b>2847</b>                         |
| <b>Preis pro ME:</b>       | <b>Auf Anfrage</b>                  |
| <b>Mengeneinheit (ME):</b> | <b>Stück<br/>(inkl. 4 St. 2114)</b> |
| <b>Referenznummer:</b>     | -                                   |

##### 3.1.2 Papiereinzugsrolle passend für SI-30\*



|                            |  |
|----------------------------|--|
| <b>Bezeichnung:</b>        | <b>Papiereinzugsrolle passend für SI-30*</b> |
| <b>Bestell-Nr.:</b>        | <b>2114</b>                                  |
| <b>Preis pro ME:</b>       | <b>Auf Anfrage</b>                           |
| <b>Mengeneinheit (ME):</b> | <b>Stück</b>                                 |
| <b>Referenznummer:</b>     | -  |



## 3.2. Ersatzteile passend für die Modellreihe Brieföffner Sesam 1\*

### 3.2.1 Rundmesser passend für Sesam 1\*



|                            |  |
|----------------------------|--|
| <b>Bezeichnung:</b>        | <b>Rundmesser passend für Sesam 1*</b> |
| <b>Bestell-Nr.:</b>        | <b>2975</b>                            |
| <b>Preis pro ME:</b>       | <b>Auf Anfrage</b>                     |
| <b>Mengeneinheit (ME):</b> | <b>Stück</b>                           |
| <b>Referenznummer:</b>     | -                                      |

### 3.2.2 Transportrolle



|                            |                       |
|----------------------------|-----------------------|
| <b>Bezeichnung:</b>        | <b>Transportrolle</b> |
| <b>Bestell-Nr.:</b>        | <b>5503</b>           |
| <b>Preis pro ME:</b>       | <b>Auf Anfrage</b>    |
| <b>Mengeneinheit (ME):</b> | <b>Stück</b>          |
| <b>Referenznummer:</b>     | -                     |

### 3.2.3 Auslaufrolle (D55 x d40 x 14 lg.)



|                            |  |
|----------------------------|--|
| <b>Bezeichnung:</b>        | <b>Auslaufrolle (D55 x d40 x 14 lg.)</b> |
| <b>Bestell-Nr.:</b>        | <b>3148</b>                              |
| <b>Preis pro ME:</b>       | <b>Auf Anfrage</b>                       |
| <b>Mengeneinheit (ME):</b> | <b>Stück</b>                             |
| <b>FP-Referenznummer:</b>  | -  |

3.2. Ersatzteile passend für die Modellreihen Brieföffner Sesam1\* von Quadiant\* (vorher Neopost\*)

3.2.4 Dreikantschüttelrolle (D38 x d19 x 32 lg.)



|                            |   |
|----------------------------|---|
| <b>Bezeichnung:</b>        | <b>Dreikantschüttelrolle<br/>(D38 x d19 x 32 lg.)</b> |
| <b>Bestell-Nr.:</b>        | <b>3283</b>   |
| <b>Preis pro ME:</b>       | <b>Auf Anfrage</b>                                    |
| <b>Mengeneinheit (ME):</b> | <b>Stück</b>  |
| <b>Referenznummer:</b>     | <b>-</b>  |

3.2.5 Rundriemen lang (Innen-Ø 82 mm) passend für Brieföffner Sesam 1\*



|                            |  |
|----------------------------|--|
| <b>Bezeichnung:</b>        | <b>Rundriemen lang<br/>(Innen-Ø 82 mm)</b> |
| <b>Bestell-Nr.:</b>        | <b>3312</b>                                |
| <b>Preis pro ME:</b>       | <b>Auf Anfrage</b>                         |
| <b>Mengeneinheit (ME):</b> | <b>Stück</b>                               |
| <b>FP-Referenznummer:</b>  | <b>1006049s*</b>                           |

### 3.3. Ersatzteile passend für Modellreih. DS-62\* - DS-86\* & SI-60\* - SI-92\*

#### 3.3.1 Befeuchtungsfilz (ca. 286 x 207 mm)



|                            |  |
|----------------------------|--|
| <b>Bezeichnung:</b>        | <b>Befeuchtungsfilz<br/>(ca. 286 x 207 mm)</b> |
| <b>Bestell-Nr.:</b>        | <b>3065</b>                                    |
| <b>Preis pro ME:</b>       | <b>Auf Anfrage</b>                             |
| <b>Mengeneinheit (ME):</b> | <b>Stück</b>                                   |
| <b>Referenznummer:</b>     | -  |

#### 3.3.2 Bürste zur Befeuchtung



|                            |                                   |
|----------------------------|-----------------------------------|
| <b>Bezeichnung:</b>        | <b>Bürste zur<br/>Befeuchtung</b> |
| <b>Bestell-Nr.:</b>        | <b>3080</b>                       |
| <b>Preis pro ME:</b>       | <b>Auf Anfrage</b>                |
| <b>Mengeneinheit (ME):</b> | <b>Stück</b>                      |
| <b>Referenznummer:</b>     | -                                 |

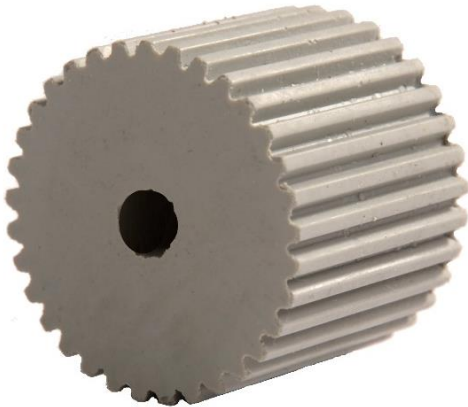
#### 3.3.3 Befeuchtungsvlies für Bürste (bessere Befeuchtung)



|                            |  |
|----------------------------|--|
| <b>Bezeichnung:</b>        | <b>Befeuchtungsvlies für<br/>Bürste „3080“</b> |
| <b>Bestell-Nr.:</b>        | <b>3171</b>                                    |
| <b>Preis pro ME:</b>       | <b>Auf Anfrage</b>                             |
| <b>Mengeneinheit (ME):</b> | <b>Stück</b>                                   |
| <b>Referenznummer:</b>     | -  |

3.3. Ersatzteile passend für die Modellreihen DS-62\* - DS-86\* & SI-60\* - SI-92\* von Quadiant\*

3.3.4 Papiereinzugsrolle (grau)



|                            |                                  |
|----------------------------|----------------------------------|
| <b>Bezeichnung:</b>        | <b>Papiereinzugsrolle (grau)</b> |
| <b>Bestell-Nr.:</b>        | <b>2414</b>                      |
| <b>Preis pro ME:</b>       | <b>Auf Anfrage</b>               |
| <b>Mengeneinheit (ME):</b> | <b>Stück</b>                     |
| <b>Referenznummer:</b>     | <b>N04.27.55*</b>                |

3.3.5 Schleusenrolle „oben“ (grau)



|                            |                                     |
|----------------------------|-------------------------------------|
| <b>Bezeichnung:</b>        | <b>Schleusenrolle „oben“ (grau)</b> |
| <b>Bestell-Nr.:</b>        | <b>1068</b>                         |
| <b>Preis pro ME:</b>       | <b>Auf Anfrage</b>                  |
| <b>Mengeneinheit (ME):</b> | <b>Stück</b>                        |
| <b>Referenznummer:</b>     | <b>N95.11.67*</b>                   |

3.3.6 Schleusenrolle „unten“ (grau)



|                            |                                      |
|----------------------------|--------------------------------------|
| <b>Bezeichnung:</b>        | <b>Schleusenrolle „unten“ (grau)</b> |
| <b>Bestell-Nr.:</b>        | <b>2519</b>                          |
| <b>Preis pro ME:</b>       | <b>Auf Anfrage</b>                   |
| <b>Mengeneinheit (ME):</b> | <b>Stück</b>                         |
| <b>Referenznummer:</b>     | <b>N95.11.68*</b>                    |

3.3. Ersatzteile passend für die Modellreihen DS-62\* - DS-86\* & SI-60\* - SI-92\* von Quadient\*

3.3.7 Papiereinzugsrolle für Hochglanzpapier (transparent)



|                            |   |
|----------------------------|---|
| <b>Bezeichnung:</b>        | <b>Papiereinzugsrolle (transparent)</b> |
| <b>Bestell-Nr.:</b>        | <b>3730</b>                             |
| <b>Preis pro ME:</b>       | <b>Auf Anfrage</b>                      |
| <b>Mengeneinheit (ME):</b> | <b>Stück</b>                            |
| <b>Referenznummer:</b>     | <b>N04.27.55*</b>                       |

3.3.8 Schleusenrolle „oben“ für Hochglanzpapier (transparent)



|                            |  |
|----------------------------|--|
| <b>Bezeichnung:</b>        | <b>Schleusenrolle „oben“ (transparent)</b> |
| <b>Bestell-Nr.:</b>        | <b>3715</b>                                |
| <b>Preis pro ME:</b>       | <b>Auf Anfrage</b>                         |
| <b>Mengeneinheit (ME):</b> | <b>Stück</b>                               |
| <b>Referenznummer:</b>     | <b>N95.11.67*</b>                          |

3.3.9 Schleusenrolle „unten“ für Hochglanzpapier (transparent)



|                            |   |
|----------------------------|---|
| <b>Bezeichnung:</b>        | <b>Schleusenrolle „unten“ (transparent)</b> |
| <b>Bestell-Nr.:</b>        | <b>3731</b>                                 |
| <b>Preis pro ME:</b>       | <b>Auf Anfrage</b>                          |
| <b>Mengeneinheit (ME):</b> | <b>Stück</b>                                |
| <b>Referenznummer:</b>     | <b>N95.11.68*</b>                           |



3.3. Ersatzteile passend für die Modellreihen DS-62\* - DS-86\* & SI-60\* - SI-92\* von Quadient\*

3.3.10 Papiereinzugsrollen-Set komplett



|                            |   |
|----------------------------|---|
| <b>Bezeichnung:</b>        | <b>Papiereinzugsrollen-Set komplett</b> |
| <b>Bestell-Nr.:</b>        | <b>2560 - 2564</b>                      |
| <b>Preis pro ME:</b>       | <b>s. unten</b>                         |
| <b>Mengeneinheit (ME):</b> | <b>Set</b>                              |
| <b>Referenznummer:</b>     | <b>-</b>                                |

Von den oben abgebildeten Rollentypen sind je nach Gerät/Modell unterschiedlich viele Rollen im Set enthalten. Das folgende Beispiel verdeutlicht dies:

- Modell DS-62\*:
- 6 x Papiereinzugsrolle (grau) (Bestell-Nr. Klöker: 2414)
  - 3 x Schleusenrolle „oben“ (grau) (Bestell-Nr. Klöker: 1068)
  - 3 x Schleusenrolle „unten“ (grau) (Bestell-Nr. Klöker: 2519)

In der folgenden Tabelle finden Sie die Bestell-Nr. und den entsprechenden Preis für ein komplettes Papiereinzugsrollen-Set. Da wir hier momentan keine verlässlichen Informationen darüber haben, welches Set in welches Modell gehört, schauen Sie bitte am besten direkt selber nach, welche Rollen in welcher Anzahl für Ihre Neopost\*-Frankiermaschine benötigt werden.

| <b>Bestell-Nr.</b> | <b>Anz. 2414</b> | <b>Anz. 1068</b> | <b>Anz. 2519</b> | <b>Preis pro Set</b> |
|--------------------|------------------|------------------|------------------|----------------------|
| <b>2564</b>        | <b>4 x</b>       | <b>2 x</b>       | <b>2 x</b>       | <b>Auf Anfrage</b>   |
| <b>2563</b>        | <b>6 x</b>       | <b>3 x</b>       | <b>3 x</b>       | <b>Auf Anfrage</b>   |
| <b>2562</b>        | <b>6 x</b>       | <b>2 x</b>       | <b>2 x</b>       | <b>Auf Anfrage</b>   |
| <b>2561</b>        | <b>8 x</b>       | <b>2 x</b>       | <b>2 x</b>       | <b>Auf Anfrage</b>   |
| <b>2560</b>        | <b>8 x</b>       | <b>4 x</b>       | <b>4 x</b>       | <b>Auf Anfrage</b>   |

Die genannten Sets sind ebenfalls mit den transparenten Rollen für Hochglanzpapier und auch mit den nachfolgend abgebildeten schwarzen Rollen verfügbar. Anzahl der Rollen und passende Modelle sind logischerweise identisch - den entsprechenden Preis erhalten Sie auf Anfrage.

Wir empfehlen, wenn möglich, immer ein ganzes Set auszutauschen - hierdurch können zukünftige Probleme (unterschiedlicher Abrieb etc.) vermieden werden.



3.3. Ersatzteile passend für die Modellreihen DS-62\* - DS-86\* & SI-60\* - SI-92\* von Quadient\*

3.3.11 Papiereinzugsrolle (schwarz); wie „2414“ jedoch weicher



|                            |                                 |
|----------------------------|---------------------------------|
| <b>Bezeichnung:</b>        | Schleusenrolle „oben“ (schwarz) |
| <b>Bestell-Nr.:</b>        | <b>5973</b>                     |
| <b>Preis pro ME:</b>       | <b>Auf Anfrage</b>              |
| <b>Mengeneinheit (ME):</b> | Stück                           |
| <b>FP-Referenznummer:</b>  | N04.27.55*                      |

3.3.12 Schleusenrolle „oben“ (schwarz); wie „1068“ jedoch weicher



|                            |                                 |
|----------------------------|---------------------------------|
| <b>Bezeichnung:</b>        | Schleusenrolle „oben“ (schwarz) |
| <b>Bestell-Nr.:</b>        | <b>4109</b>                     |
| <b>Preis pro ME:</b>       | <b>Auf Anfrage</b>              |
| <b>Mengeneinheit (ME):</b> | Stück                           |
| <b>Referenznummer:</b>     | N95.11.67*                      |

3.3.13 Schleusenrolle „unten“ (schwarz); wie „2519“ jedoch weicher



|                            |                                  |
|----------------------------|----------------------------------|
| <b>Bezeichnung:</b>        | Schleusenrolle „unten“ (schwarz) |
| <b>Bestell-Nr.:</b>        | <b>4108</b>                      |
| <b>Preis pro ME:</b>       | <b>Auf Anfrage</b>               |
| <b>Mengeneinheit (ME):</b> | Stück                            |
| <b>Referenznummer:</b>     | N95.11.68*                       |

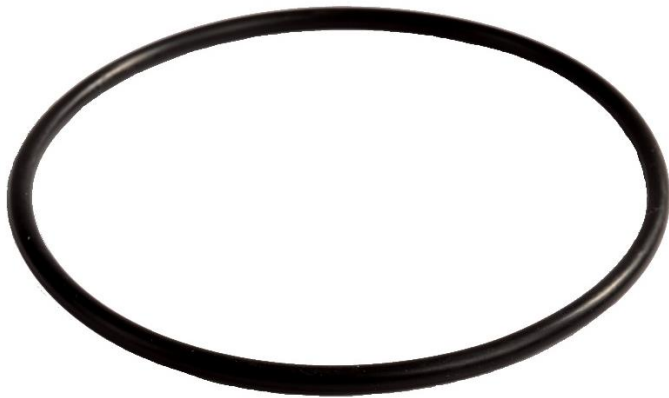
3.3. Ersatzteile passend für die Modellreihen DS-62\* - DS-86\* & SI-60\* - SI-92\* von Quadient\*

3.3.14 Riemen aus PU-Elastik (800 x 8 x 2,4 mm)



|                            |   |
|----------------------------|---|
| <b>Bezeichnung:</b>        | <b>Riemen PU-Elastik<br/>(800 x 8 x 2,4 mm)</b> |
| <b>Bestell-Nr.:</b>        | <b>4864</b>                                     |
| <b>Preis pro ME:</b>       | <b>Auf Anfrage</b>                              |
| <b>Mengeneinheit (ME):</b> | <b>Stück</b>                                    |
| <b>Referenznummer:</b>     | -   |

3.3.15 Antriebsriemen passend für SI-78\*



|                            |  |
|----------------------------|--|
| <b>Bezeichnung:</b>        | <b>Antriebsriemen<br/>passend für Si-78*</b> |
| <b>Bestell-Nr.:</b>        | <b>3748</b>                                  |
| <b>Preis pro ME:</b>       | <b>Auf Anfrage</b>                           |
| <b>Mengeneinheit (ME):</b> | <b>Stück</b>                                 |
| <b>Referenznummer:</b>     | -  |

3.3.16 Riemen für Zuführung Kuvertiermaschine / 195/185 x 50 x 0,9\*



|                            |  |
|----------------------------|--|
| <b>Bezeichnung:</b>        | <b>Riemen für Zuf.<br/>Kuvertiermaschine</b> |
| <b>Bestell-Nr.:</b>        | <b>6137</b>                                  |
| <b>Preis pro ME:</b>       | <b>Auf Anfrage</b>                           |
| <b>Mengeneinheit (ME):</b> | <b>Stück</b>                                 |
| <b>Referenznummer:</b>     | -  |

### 3.4. Ersatzteile passend für die Modellreihen IS-5000\* und IS-6000\*

#### 3.4.1 Gummirolle „geschliffen“ (D49,5 x d39,5 x 13,5)



|                            |  |
|----------------------------|--|
| <b>Bezeichnung:</b>        | <b>Gummirolle<br/>(D49,5 x d39,5 x 13,5)</b> |
| <b>Bestell-Nr.:</b>        | <b>5452</b>                                  |
| <b>Preis pro ME:</b>       | <b>Auf Anfrage</b>                           |
| <b>Mengeneinheit (ME):</b> | <b>Stück</b>                                 |
| <b>Referenznummer:</b>     | -  |

### 3.5. Ersatzteile passend für die Modellreihen IS-240\* bis IS-280\*

#### 3.5.1 Tintenvlies lt. Muster passend für Neopost IS 240\* - 280\* / Abm.: 49 x 42 x 6



|                            |  |
|----------------------------|--|
| <b>Bezeichnung:</b>        | <b>Tintenvlies<br/>Abm.: 49 x 42 x 6</b> |
| <b>Bestell-Nr.:</b>        | <b>6186</b>                              |
| <b>Preis pro ME:</b>       | <b>Auf Anfrage</b>                       |
| <b>Mengeneinheit (ME):</b> | <b>Stück</b>                             |
| <b>Referenznummer:</b>     | -  |

#### 3.5.2 Farbauffangfilz-Aufnahme im Tausch (Reinigung, Filzaustausch etc.)



|                            |  |
|----------------------------|--|
| <b>Bezeichnung:</b>        | <b>Farbauffangfilz-<br/>Aufnahme im Tausch</b> |
| <b>Bestell-Nr.:</b>        | <b>6198</b>                                    |
| <b>Preis pro ME:</b>       | <b>Auf Anfrage</b>                             |
| <b>Mengeneinheit (ME):</b> | <b>Stück</b>                                   |
| <b>Referenznummer:</b>     | <b>4137452V* / Paper<br/>Path Spiting Kit*</b> |

Ersatzteile passend für die Modellreihen IS-240\* bis IS-280\* von Quadiant\* (ehemals Neopost\*)

### 3.5.3 Set bestehend aus 2x Dichtkappe und 2x Wischlippe



|                            |  |
|----------------------------|--|
| <b>Bezeichnung:</b>        | <b>2x Dichtkappe + 2x Wischlippe</b>         |
| <b>Bestell-Nr.:</b>        | <b>6210</b>                                  |
| <b>Preis pro ME:</b>       | <b>Auf Anfrage</b>                           |
| <b>Mengeneinheit (ME):</b> | <b>Stück</b>                                 |
| <b>Referenznummer:</b>     | <b>4147678X* / Cleaning and Capping Kit*</b> |

### 3.5.4 Tintenvlies mit Kleberücken gefertigt / Abm.: 64 x 42 x 6



|                            |  |
|----------------------------|--|
| <b>Bezeichnung:</b>        | <b>Tintenvlies mit Kleberücken gefertigt</b> |
| <b>Bestell-Nr.:</b>        | <b>6226</b>                                  |
| <b>Preis pro ME:</b>       | <b>Auf Anfrage</b>                           |
| <b>Mengeneinheit (ME):</b> | <b>Stück</b>                                 |
| <b>Referenznummer:</b>     | <b>-</b>                                     |

### 3.6. Ersatzteile passend für die Modellreihe DS1200\*

#### 3.6.1 Einzugsrolle passend für Kuvertiersystem DS 1200\* von Quadient\* (Neopost\*) / D:49 x d:37 x 15 lg.



|                            |   |
|----------------------------|---|
| <b>Bezeichnung:</b>        | <b>Einzugsrolle passend für Kuvertiersystem</b> |
| <b>Bestell-Nr.:</b>        | <b>7635</b>                                     |
| <b>Preis pro ME:</b>       | <b>Auf Anfrage</b>                              |
| <b>Mengeneinheit (ME):</b> | <b>Stück</b>                                    |
| <b>Referenznummer:</b>     | <b>-</b>  |

### 3.7. Ersatzteile passend für die Modellreihe Ascom-Hasler\*

#### 3.7.1 Farbrolle passend für Ascom-Hasler\* im Tausch



|                            |                                |
|----------------------------|--------------------------------|
| <b>Bezeichnung:</b>        | <b>Farbrolle<br/>im Tausch</b> |
| <b>Bestell-Nr.:</b>        | <b>3953</b>                    |
| <b>Preis pro ME:</b>       | <b>Auf Anfrage</b>             |
| <b>Mengeneinheit (ME):</b> | <b>Stück</b>                   |
| <b>Referenznummer:</b>     | <b>-</b>                       |

### 3.8. Ersatzteile passend für unterschiedliche Quadiant\* / Neopost\*- Modelle

#### 3.8.1 O-Ring AØ38 x 3,5 mm passend für Kuvertiermaschinen von Quadiant\* / Neopost\*



|                            |                                   |
|----------------------------|-----------------------------------|
| <b>Bezeichnung:</b>        | <b>O-Ring AØ38 x 3,5<br/>mm</b>   |
| <b>Bestell-Nr.:</b>        | <b>7020</b>                       |
| <b>Preis pro ME:</b>       | <b>Auf Anfrage</b>                |
| <b>Mengeneinheit (ME):</b> | <b>Stück</b>                      |
| <b>Referenznummer:</b>     | <b>04.18.76* /<br/>A04.18.76*</b> |



## 4. Ersatzteile passend für Frankier- und Kuvertiermaschinen von Pitney-Bowes\*

### Hinweise zu den Ersatzteilen passend für die Frankier- und Kuvertiermaschinen von Pitney-Bowes\*

1. Die Ersatzteile sind im Folgenden entsprechend der einzelnen Modellreihen/Serien von Pitney-Bowes\* sortiert.
2. In unserem Sortiment befinden sich Ersatzteile, welche für mehrere Modellreihen und in einigen Fällen sogar bei unterschiedlichen Herstellern eingesetzt werden können. Der Katalog ist so gestaltet, dass diese Ersatzteile auch bei jeder passenden Modellreihe aufgeführt sein sollten. Nichtsdestotrotz kann es (bei bspw. neuen Modellreihen) vorkommen, dass passende Ersatzteile nicht bei jeder entsprechenden Modellreihe gelistet sind. Sollten Sie sich daher nicht sicher sein, ob ein bestimmtes Ersatzteil bei einer bestimmten Modellreihe passt, sprechen Sie uns einfach an.

### 4.1. Ersatzteile passend für die Modellreihe Connect+\*

#### 4.1.1 Riemen (Abm.: 238 (endlos) x 9 x 3,2)



|                            |  |
|----------------------------|--|
| <b>Bezeichnung:</b>        | <b>Riemen (Abm.: 238 (endlos) x 9 x 3,2)</b> |
| <b>Bestell-Nr.:</b>        | <b>4863</b>                                  |
| <b>Preis pro ME:</b>       | <b>Auf Anfrage</b>                           |
| <b>Mengeneinheit (ME):</b> | <b>Stück</b>                                 |
| <b>Referenznummer:</b>     | -  |

### 4.2. Ersatzteile passend für die Modellreihe DI-880\*

#### 4.2.1 Schleusenrolle passend für Pitney-Bowes DI-880\* (Abm.: D34 x d19 x 28,5 lg.)



|                            |  |
|----------------------------|--|
| <b>Bezeichnung:</b>        | <b>Schleusenrolle (D34 x d19 x 28,5 lg.)</b> |
| <b>Bestell-Nr.:</b>        | <b>5915</b>                                  |
| <b>Preis pro ME:</b>       | <b>Auf Anfrage</b>                           |
| <b>Mengeneinheit (ME):</b> | <b>Stück</b>                                 |
| <b>Referenznummer:</b>     | <b>SWE 106-122108*</b>                       |

### 4.3. Ersatzteile passend für Pitney-Bowes DI380\*, DI950\*, DI4000\* - DI9000\*, DI500\*, DI600\*

#### 4.3.1 Einzugsrolle, Abm.: D33,5 (aufgezogen) x d17,5 x 41 lg.; Gummibezug als Einzelteil



|                            |   |
|----------------------------|---|
| <b>Bezeichnung:</b>        | <b>Einzugsrolle passend für Pitney-Bowes*</b> |
| <b>Bestell-Nr.:</b>        | <b>7117</b>                                   |
| <b>Preis pro ME:</b>       | <b>Auf Anfrage</b>                            |
| <b>Mengeneinheit (ME):</b> | <b>Stück</b>                                  |
| <b>Referenznummer:</b>     | <b>F380659*</b>                               |

### 4.4. Ersatzteile passend für Pitney-Bowes DI642\*

#### 4.4.1 Einzugsriemen mit Innensteg, inkl. geschliffener Lauffläche / Abm.: ca. Ø195 x 9 dick



|                            |                                    |
|----------------------------|------------------------------------|
| <b>Bezeichnung:</b>        | <b>Einzugsriemen mit Innensteg</b> |
| <b>Bestell-Nr.:</b>        | <b>4893</b>                        |
| <b>Preis pro ME:</b>       | <b>Auf Anfrage</b>                 |
| <b>Mengeneinheit (ME):</b> | <b>Stück</b>                       |
| <b>Referenznummer:</b>     | <b>NX00533 Belt-Accumulator*</b>   |

## 4.5. Ersatzteile passend für Pitney-Bowes DI950\*

### 4.5.1 Aufziehring groß (D:30 x d:16 x 11) passend für Transportachse Pitney-Bowes DI950\*



|                            |  |
|----------------------------|--|
| <b>Bezeichnung:</b>        | <b>Aufziehring groß<br/>(D:30 x d:16 x 11)</b> |
| <b>Bestell-Nr.:</b>        | <b>6983</b>                                    |
| <b>Preis pro ME:</b>       | <b>Auf Anfrage</b>                             |
| <b>Mengeneinheit (ME):</b> | <b>Stück</b>                                   |
| <b>Referenznummer:</b>     | <b>F786015*</b>                                |

### 4.5.2 Aufziehring klein (D:24 x d:16 x 11) passend für Transportachse Pitney-Bowes DI950\*



|                            |   |
|----------------------------|---|
| <b>Bezeichnung:</b>        | <b>Aufziehring klein<br/>(D:24 x d:16 x 11)</b> |
| <b>Bestell-Nr.:</b>        | <b>7242</b>                                     |
| <b>Preis pro ME:</b>       | <b>Auf Anfrage</b>                              |
| <b>Mengeneinheit (ME):</b> | <b>Stück</b>                                    |
| <b>Referenznummer:</b>     | <b>F786015*</b>                                 |

## 5. Ersatzteile passend für Frankier- und Kuvertiermaschinen von Müller-PHS\*

### Hinweise zu den Ersatzteilen passend für die Frankier- und Kuvertiermaschinen von Müller-PHS\*

In unserem Sortiment befinden sich Ersatzteile, welche für mehrere Modellreihen und in einigen Fällen sogar bei unterschiedlichen Herstellern eingesetzt werden können. Der Katalog ist so gestaltet, dass diese Ersatzteile auch bei jeder passenden Modellreihe aufgeführt sein sollten. Nichtsdestotrotz kann es (bei bspw. neuen Modellreihen) vorkommen, dass passende Ersatzteile nicht bei jeder entsprechenden Modellreihe gelistet sind. Sollten Sie sich daher nicht sicher sein, ob ein bestimmtes Ersatzteil bei einer bestimmten Modellreihe passt, sprechen Sie uns einfach an.

### 5.1. „Modellreihe nicht bekannt“

#### 5.1.1 Silikonring 27,0 x 32,0 x 5,9 - PU



|                                     |   |
|-------------------------------------|---|
| <b>Bezeichnung:</b>                 | <b>Silikonring 27,0 x<br/>32,0 x 5,9 - PU</b> |
| <b>Bestell-Nr.:</b>                 | <b>3365</b>                                   |
| <b>Preis pro ME:</b>                | <b>Auf Anfrage</b>                            |
| <b>Mengeneinheit (ME):</b>          | <b>Stück</b>                                  |
| <b>Müller*-<br/>Referenznummer:</b> | <b>12283*</b>                                 |

#### 5.1.2 Silikonring 20,0 x 24,0 x 3,5 - PU



|                                     |   |
|-------------------------------------|---|
| <b>Bezeichnung:</b>                 | <b>Silikonring 20,0 x<br/>24,0 x 3,5 - PU</b> |
| <b>Bestell-Nr.:</b>                 | <b>3601</b>                                   |
| <b>Preis pro ME:</b>                | <b>Auf Anfrage</b>                            |
| <b>Mengeneinheit (ME):</b>          | <b>Stück</b>                                  |
| <b>Müller*-<br/>Referenznummer:</b> | <b>14024*</b>                                 |

### 5.1.3 Spannring klein; D40 x d34 x 5,6



|                                     |  |
|-------------------------------------|--|
| <b>Bezeichnung:</b>                 | <b>Spannring klein<br/>D40 x d34 x 5,6</b> |
| <b>Bestell-Nr.:</b>                 | <b>3433</b>                                |
| <b>Preis pro ME:</b>                | <b>Auf Anfrage</b>                         |
| <b>Mengeneinheit (ME):</b>          | <b>Stück</b>                               |
| <b>Müller*-<br/>Referenznummer:</b> | <b>365379*</b>                             |

### 5.1.4 Spannring mittel; D46 x d41 x 5,6



|                                     |   |
|-------------------------------------|---|
| <b>Bezeichnung:</b>                 | <b>Spannring mittel<br/>D46 x d41 x 5,6</b> |
| <b>Bestell-Nr.:</b>                 | <b>3434</b>                                 |
| <b>Preis pro ME:</b>                | <b>Auf Anfrage</b>                          |
| <b>Mengeneinheit (ME):</b>          | <b>Stück</b>                                |
| <b>Müller*-<br/>Referenznummer:</b> | <b>365718*</b>                              |