

Ersatzteilkatalog der Firma Klöker Kunststoff-Technik GmbH

Ersatzteile passend für Eiersortieranlagen, Eierfärbe- und
Eierkochmaschinen der Hersteller Moba*, Sanovo* und
EBM-Bergmeier*



STAND: OKTOBER 2018

KLÖKER
KUNSTSTOFF-TECHNIK

KLÖKER KUNSTSTOFF-TECHNIK GMBH | ROUEN KAMP 22 | 49439 STEINFELD
WWW.KLOEKER-GMBH.DE | INFO@KLOEKER-GMBH.DE | TEL: +49 (0)5492/92945-0 (FAX: -20)

Inhaltsverzeichnis

1. Hinweise, Tipps und Erläuterungen zur Verwendung unserer Ersatzteile	2
2. Ersatzteile passend für Eiersortieranlagen der Hersteller MOBA* und SANOVO*	3
2.1. Eiersauger rot (5,5 Falten) - Silikon	3
2.2. Eiersauger schwarz (2,5 Falten) - NBR 50° Shore	3
2.3. Eiersauger blau (5,5 Falten) - Silikon	3
2.4. Eiersauger rot (2,5 Falten) – Silikon verstärkt, 50° Shore	4
2.5. Balgsauger natur - Silikon 30° Shore	4
2.6. Eiersauger transparent (3,5 Falten) - Silikon	4
3. Ersatzteile passend für Eierfärbe- und Eierkochmaschinen von EBM-Bergmeier*	5
3.1. Eiertransportbecher (grau) mit großem Innensteg	5
3.2. Farbwelle kpl. mit Kettenrad; D10 (Achse) x 625	5
3.3. Achsenklemmringe brüniert	5
3.4. Klammeröffnungsrolle Ø30 mit Stahlbügel	6
3.5. Eiergreifklammer komplett (natur-hell) mit Druckfeder	6
3.6. Eiergreifklammer komplett (natur-hell) mit Schenkelfeder	6
3.7. Druckfeder aus VA-Federstahl (Ø 4,6 x 18 lg.) für Reparatur	7
3.8. Schenkelfeder für Reparatur an der Eiergreifklammer	7
3.9. Haltebügel für Reparatur an der Eiergreifklammer	7
3.10. Greiffinger mit und ohne Öffnungsbügel	8
3.11. Farbübertragungsrolle aus Zellkautschuk (D170 x d118 x 35 lg.)	8
3.12. Eierfarbrolle aus Zellkautschuk (D38 x d8 x 45 lg.)	8
3.13. Blattfeder aus VA-Stahl (rostfrei); 85 mm lang	9
3.14. Blattfeder aus VA-Stahl (rostfrei); 100 mm lang	9
3.15. Blattfeder aus VA-Stahl (rostfrei) für „Übergabe Kühlturm“; 100 mm lang	9
3.16. Blattfeder mit Schnittkanten (6,5 x 0,5)	10
3.17. Übergaberolle „gekochte Eier“ (D33,5 x d8,1 x 23,5 lg.)	10
3.18. Förderstern für Eierfärbeanlage (D31 x d8 x 2)	10
3.19. Distanzbuchse zwischen Fördersternen	11
3.20. Eiersauger schwarz (6,5 Falten) - Silikon 80° Shore	11
3.21. Eiersauger transparent (3,5 Falten) - Silikon	11
3.22. Übergabetasche rund (90 x 46 x 15 mm)	12
3.23. Hubtasche gekantet (80 x 46 x 15 mm)	12
4. Weitere Ersatzteile für die Eierverarbeitung	13
4.1. Andruckrolle für Etikettierer (kpl. mit PA-Kern); D35 x d8,2 x 114 mm	13
4.2. Eierhandsauger (komplett) zur manuellen Eierabnahme; Kapazität 30 Eier	13
5. Preisliste	14

1. Hinweise, Tipps und Erläuterungen zur Verwendung unserer Ersatzteile

Qualität und Kundenzufriedenheit stehen an erster Stelle

Die in diesem Katalog aufgeführten Ersatzteile werden seit nun mehr 15 Jahren in der eierverarbeitenden Industrie eingesetzt: Ständige und intensive Qualitätskontrollen, sorgfältig schützende Versandverpackungen und eine produktgerechte Lagerhaltung gewährleisten eine gleichbleibend hohe Qualität unserer Ersatzteile.

Des Weiteren sorgt unser im Jahr 2015 neu gestaltetes Lager für eine nahezu ständige Verfügbarkeit der Ersatzteile in unserem Hause: Bei Bestellung bis 14:00 Uhr sollten wir Ihre geordneten Ersatzteile bereits am gleichen Tag auf den Weg zu Ihnen schicken können.

Jede Größenordnung lieferbar – auch für ältere Modelle

Auch kleinste Mengen liefern wir ohne Preisauflagen. Ersatzteile können bei uns in jeder gewünschten Größenordnung bestellt werden.

Zudem bleiben alle je bei uns gelisteten Ersatzteile in unserem Sortiment. Besonders bei älteren Modellen, bei denen der Maschinenhersteller keine Ersatzteile mehr anbietet, bieten wir unseren Kunden so einen echten Mehrwert.

Durch diese beiden Punkte ermöglichen wir Ihnen einen „kleinen Lagerbestand“, wodurch Sie zum einen Ihr Kapital gewinnbringender verwenden können und zum anderen Kosten für die Lagerhaltung sparen.

Schnelle und unkomplizierte Bearbeitung Ihrer Anliegen

Sollte Ihr Bedarf an Ersatzteilen für Eiersortieranlagen, Eierkochmaschinen, Eierfärbemaschinen oder auch für andere Maschinen der eierverarbeitenden Industrie nicht in unserem Katalog aufgeführt sein, dann sprechen Sie uns bitte einfach an – sicherlich finden wir dann gemeinsam eine Lösung.

Wenn Sie zu irgendeinem Zeitpunkt mit unserer Leistung unzufrieden sind oder einen Anlass zur Beanstandung haben, sorgen wir sofort und unkompliziert für Abhilfe. Wir werden uns jederzeit und umgehend um Ihre Belange und Fragen kümmern.

Über Anregungen und konstruktive Kritik freuen wir uns.

Abschließende Hinweise zum vorliegenden Ersatzteilkatalog

Wir liefern ausschließlich an gewerbliche Kunden. Die im Katalog aufgeführten Preise sind zzgl. der gesetzlichen MwSt. sowie Versand und Verpackung. Irrtümer vorbehalten.

Die im gesamten Katalog mit * gekennzeichneten Bezeichnungen sind Firmen, Teilenummern, Maschinen oder Gerätebezeichnungen, welche registrierte Warenzeichen oder Copyrights der jeweiligen Eigentümer sind und lediglich dem Zwecke der Identifizierung dienen.

Wir würden uns freuen, Sie in Zukunft zu unseren zufriedenen Kunden zählen zu können.

Heinrich Klöker

2. Ersatzteile passend für Eiersortieranlagen der Hersteller MOBA* und SANOVO*

2.1. Eiersauger rot (5,5 Falten) - Silikon



Bezeichnung / Beschreibung:	Eiersauger rot; 5,5 Falten; D = 37 mm; ohne Anschlussstück; Silikon
Bestell-Nr.:	4097
Preis pro ME:	Auf Anfrage
Mengeneinheit (ME):	Stück

2.2. Eiersauger schwarz (2,5 Falten) - NBR 50° Shore



Bezeichnung / Beschreibung:	Eiersauger schwarz; 2,5 Falten; D = 34 mm; ohne Anschlussstück; NBR 50° Shore
Bestell-Nr.:	4095
Preis pro ME:	Auf Anfrage
Mengeneinheit (ME):	Stück

2.3. Eiersauger blau (5,5 Falten) - Silikon



Bezeichnung / Beschreibung:	Eiersauger blau; 5,5 Falten; D = 35 mm; ohne Anschlussstück; Silikon
Bestell-Nr.:	4096
Preis pro ME:	Auf Anfrage
Mengeneinheit (ME):	Stück

2. Ersatzteile passend für Eiersortieranlagen der Hersteller MOBA* und SANOVO*

2.4. Eiersauger rot (2,5 Falten) – Silikon verstärkt, 50° Shore



Bezeichnung / Beschreibung:	Eiersauger rot; 2,5 Falten; D = 34 mm; ohne Anschlussstück; Silikon 50° Shore
Bestell-Nr.:	3971
Preis pro ME:	Auf Anfrage
Mengeneinheit (ME):	Stück

2.5. Balgensauger natur - Silikon 30° Shore



Bezeichnung / Beschreibung:	Balgensauger natur; D34 x 76 mm; Silikon 30° Shore
Bestell-Nr.:	1035
Preis pro ME:	Auf Anfrage
Mengeneinheit (ME):	Stück

2.6. Eiersauger transparent (3,5 Falten) - Silikon



Bezeichnung / Beschreibung:	Eiersauger transparent (3,5 Falten) – Silikon; D33 x 45 lg.
Bestell-Nr.:	4338
Preis pro ME:	Auf Anfrage
Mengeneinheit (ME):	Stück

3. Ersatzteile passend für Eierfärbe- und Eierkochmaschinen von EBM-Bergmeier*

3.1. Eiertransportbecher (grau) mit großem Innensteg



Bezeichnung / Beschreibung:	Eiertransportbecher (grau) mit großem Innensteg
Bestell-Nr.:	3716
Preis pro ME:	Auf Anfrage
Mengeneinheit (ME):	Stück

3.2. Farbwelle kpl. mit Kettenrad; D10 (Achse) x 625



Bezeichnung / Beschreibung:	Farbwelle kpl.: 6 St. Farbrolle, Kettenrad, Bordscheiben und Sicherungsringe
Bestell-Nr.:	4047
Preis pro ME:	Auf Anfrage
Mengeneinheit (ME):	Stück (siehe Abbildung)

3.3. Achsenklemmringe brüniert



Bezeichnung / Beschreibung:	Achsenklemmringe brüniert; FSt. FF 5 x 11,2 x 1,5
Bestell-Nr.:	4069
Preis pro ME:	Auf Anfrage
Mengeneinheit (ME):	Stück

3. Ersatzteile passend für Eierfärbe- und Eierkochmaschinen von EBM-Bergmeier*

3.4. Klammeröffnungsrolle Ø30 mit Stahlbügel



Bezeichnung / Beschreibung:	Klammeröffnungsrolle Ø30 mit Stahlbügel
Bestell-Nr.:	3709
Preis pro ME:	Auf Anfrage
Mengeneinheit (ME):	Stück

3.5. Eiergreifklammer komplett (natur-hell) mit Druckfeder



Bezeichnung / Beschreibung:	Eiergreifklammer komplett (natur-hell) mit Druckfeder
Bestell-Nr.:	3338
Preis pro ME:	Auf Anfrage
Mengeneinheit (ME):	Stück

3.6. Eiergreifklammer komplett (natur-hell) mit Schenkelfeder



Bezeichnung / Beschreibung:	Eiergreifklammer komplett (natur-hell) mit Schenkelfeder
Bestell-Nr.:	6387
Preis pro ME:	Auf Anfrage
Mengeneinheit (ME):	Stück

3. Ersatzteile passend für Eierfärbe- und Eierkochmaschinen von EBM-Bergmeier*

3.7. Druckfeder aus VA-Federstahl (Ø 4,6 x 18 lg.) für Reparatur



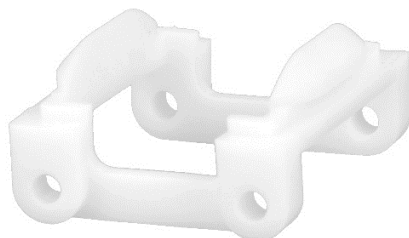
Bezeichnung / Beschreibung:	Druckfeder aus VA-Federstahl (Ø 4,6 x 18 lg.) für Reparatur Eiergreifklammer
Bestell-Nr.:	3360
Preis pro ME:	Auf Anfrage
Mengeneinheit (ME):	Stück

3.8. Schenkelfeder für Reparatur an der Eiergreifklammer



Bezeichnung / Beschreibung:	Schenkelfeder für Reparatur an der Eiergreifklammer
Bestell-Nr.:	6386
Preis pro ME:	Auf Anfrage
Mengeneinheit (ME):	Stück

3.9. Haltebügel für Reparatur an der Eiergreifklammer



Bezeichnung / Beschreibung:	Haltebügel für Reparatur an der Eiergreifklammer
Bestell-Nr.:	3339
Preis pro ME:	Auf Anfrage
Mengeneinheit (ME):	Stück

3. Ersatzteile passend für Eierfärbe- und Eierkochmaschinen von EBM-Bergmeier*

3.10. Greiffinger mit und ohne Öffnungsbügel



Bezeichnung / Beschreibung:	Greiffinger mit und ohne Öffnungsbügel
Bestell-Nr.:	4729 + 4732
Preis pro ME:	Auf Anfrage
Mengeneinheit (ME):	Stück

3.11. Farbübertragungsrolle aus Zellkautschuk (D170 x d118 x 35 lg.)



Bezeichnung / Beschreibung:	Farbübertragungsrolle aus Zellkautschuk (D170 x d118 x 35 lg.)
Bestell-Nr.:	1138
Preis pro ME:	Auf Anfrage
Mengeneinheit (ME):	Stück

3.12. Eierfarbrolle aus Zellkautschuk (D38 x d8 x 45 lg.)



Bezeichnung / Beschreibung:	Eierfarbrolle aus Zellkautschuk (D38 x d8 x 45 lg.)
Bestell-Nr.:	1113
Preis pro ME:	Auf Anfrage
Mengeneinheit (ME):	Stück

3. Ersatzteile passend für Eierfärbe- und Eierkochmaschinen von EBM-Bergmeier*

3.13. Blattfeder aus VA-Stahl (rostfrei); 85 mm lang



Bezeichnung / Beschreibung:	Blattfeder aus VA-Stahl (rostfrei); 85 mm lang
Bestell-Nr.:	3688
Preis pro ME:	Auf Anfrage
Mengeneinheit (ME):	Stück

3.14. Blattfeder aus VA-Stahl (rostfrei); 100 mm lang



Bezeichnung / Beschreibung:	Blattfeder aus VA-Stahl (rostfrei); 100 mm lang
Bestell-Nr.:	3480
Preis pro ME:	Auf Anfrage
Mengeneinheit (ME):	Stück

3.15. Blattfeder aus VA-Stahl (rostfrei) für „Übergabe Kühlturm“; 100 mm lang



Bezeichnung / Beschreibung:	Blattfeder aus VA-Stahl (rostfrei) für „Übergabe Kühlturm“; 100 mm lang
Bestell-Nr.:	3479
Preis pro ME:	Auf Anfrage
Mengeneinheit (ME):	Stück

3. Ersatzteile passend für Eierfärbe- und Eierkochmaschinen von EBM-Bergmeier*

3.16. Blattfeder mit Schnittkanten (6,5 x 0,5)



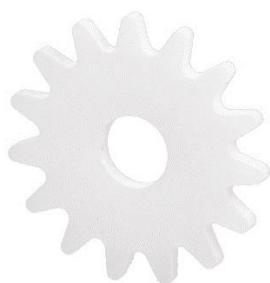
Bezeichnung / Beschreibung:	Blattfeder mit Schnittkanten (6,5 x 0,5)
Bestell-Nr.:	3427
Preis pro ME:	Auf Anfrage
Mengeneinheit (ME):	Stück

3.17. Übergaberolle „gekochte Eier“ (D33,5 x d8,1 x 23,5 lg.)



Bezeichnung / Beschreibung:	Übergaberolle „gekochte Eier“ (D33,5 x d8,1 x 23,5 lg.)
Bestell-Nr.:	3523
Preis pro ME:	Auf Anfrage
Mengeneinheit (ME):	Stück

3.18. Förderstern für Eierfärbeanlage (D31 x d8 x 2)



Bezeichnung / Beschreibung:	Förderstern für Eierfärbeanlage (D31 x d8 x 2)
Bestell-Nr.:	3354
Preis pro ME:	Auf Anfrage
Mengeneinheit (ME):	Stück

3. Ersatzteile passend für Eierfärbe- und Eierkochmaschinen von EBM-Bergmeier*

3.19. Distanzbuchse zwischen Fördersternen



Bezeichnung / Beschreibung:	Distanzbuchse zwischen Fördersternen (D:17/12 x d:8,4 x 11,8 lg.)
Bestell-Nr.:	6107
Preis pro ME:	Auf Anfrage
Mengeneinheit (ME):	Stück

3.20. Eiersauger schwarz (6,5 Falten) - Silikon 80° Shore



Bezeichnung / Beschreibung:	Eiersauger schwarz (6,5 Falten) - Silikon 80° Shore; D34 x 65 lg.
Bestell-Nr.:	5440
Preis pro ME:	Auf Anfrage
Mengeneinheit (ME):	Stück

3.21. Eiersauger transparent (3,5 Falten) - Silikon



Bezeichnung / Beschreibung:	Eiersauger transparent (3,5 Falten) – Silikon; D33 x 45 lg.
Bestell-Nr.:	4338
Preis pro ME:	Auf Anfrage
Mengeneinheit (ME):	Stück

3. Ersatzteile passend für Eierfärbe- und Eierkochmaschinen von EBM-Bergmeier*

3.22. Übergabetasche rund (90 x 46 x 15 mm)



Bezeichnung / Beschreibung:	Übergabetasche rund (90 x 46 x 15 mm)
Bestell-Nr.:	4748
Preis pro ME:	Auf Anfrage
Mengeneinheit (ME):	Stück

3.23. Hubtasche gekantet (80 x 46 x 15 mm)



Bezeichnung / Beschreibung:	Hubtasche gekantet (80 x 46 x 15 mm)
Bestell-Nr.:	4749
Preis pro ME:	Auf Anfrage
Mengeneinheit (ME):	Stück

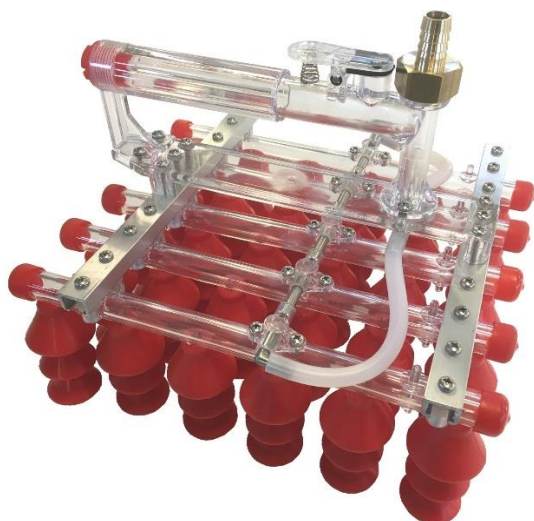
4. Weitere Ersatzteile für die Eierverarbeitung

4.1. Andruckrolle für Etikettierer (kpl. mit PA-Kern); D35 x d8,2 x 114 mm



Bezeichnung / Beschreibung:	Andruckrolle für Etikettierer (kpl. mit PA- Kern); D35 x d8,2 x 114 mm; Schwamm: RG 270 (feinporig)
Bestell-Nr.:	1340
Preis pro ME:	Auf Anfrage
Mengeneinheit (ME):	Stück

4.2. Eierhandsauger (komplett) zur manuellen Eierabnahme; Kapazität 30 Eier



Bezeichnung / Beschreibung:	Eierhandsauger (komplett) für 30 Eier. Auch mit anderen Saugern lieferbar (auf Anfrage)
Bestell-Nr.:	5432
Preis pro ME:	Auf Anfrage
Mengeneinheit (ME):	Stück

5. Preisliste

Seite	Bezeichnung	Maschinen- Hersteller	Bestell-Nr.	Preis pro ME	ME
3	Eiersauger rot (5,5 Falten) Silikon	Moba*/Sanovo*	4097	In dieser Version unseres Kataloges sind keine Preise enthalten. Gerne nennen wir Ihnen die Preise der für Sie interessant en Artikel bzw. senden Ihnen einen Katalog inkl. der Preise zu. Nehmen Sie hierzu bitte einfach Kontakt zu uns auf – unsere Kontaktdateien befinden sich auf dem Deckblatt.	Stück
3	Eiersauger schwarz (2,5 Falten) NBR 50° Shore	Moba*/Sanovo*	4095		Stück
3	Eiersauger blau (5,5 Falten) Silikon	Moba*/Sanovo*	4096		Stück
4	Eiersauger rot (2,5 Falten) Silikon verstärkt	Moba*/Sanovo*	3791		Stück
4	Balgensauger natur – Silikon 30° Shore	Moba*/Sanovo*	1035		Stück
4	Eiersauger transparent (3,5 Falten) Silikon	Moba*/Sanovo*	4338		Stück
5	Eiertransportbecher (grau) mit großem Innensteg	EBM-Bergmeier*	3716		Stück
5	Farbwelle komplett mit Kettenrad	EBM-Bergmeier*	4047		Stück
5	Achsenklemmringe brüniert	EBM-Bergmeier*	4069		Stück
6	Klammeröffnungsrolle mit Stahlbügel	EBM-Bergmeier*	3709		Stück
6	Eiergreifklammer komplett mit Druckfeder	EBM-Bergmeier*	3338		Stück
6	Eiergreifklammer komplett mit Schenkelfeder	EBM-Bergmeier*	6387		Stück
7	Druckfeder aus VA-Federstahl	EBM-Bergmeier*	3360		Stück
7	Schenkelfeder für Reparatur Eierklammer	EBM-Bergmeier*	6386		Stück
7	Haltebügel für Reparatur an Eiergreifklammer	EBM-Bergmeier*	3339		Stück
8	Greiffinger mit und ohne Öffnungsbügel	EBM-Bergmeier*	4729 4732		Stück
8	Farbübertragrolle aus Zellkautschuk	EBM-Bergmeier*	1138		Stück
8	Eierfarbrolle aus Zellkautschuk	EBM-Bergmeier*	1113		Stück
9	Blattfeder aus VA-Stahl 85 mm lang	EBM-Bergmeier*	3688		Stück
9	Blattfeder aus VA-Stahl 100 mm lang	EBM-Bergmeier*	3480		Stück
9	Blattfeder für „Übergabe Kühlturm“	EBM-Bergmeier*	3479	Stück	
10	Blattfeder mit Schnittkanten (6,5 x 0,5)	EBM-Bergmeier*	3427	Stück	
10	Übergaberolle „gekochte Eier“	EBM-Bergmeier*	3523	Stück	
10	Förderstern für Eierfärbeanlage	EBM-Bergmeier*	3354	Stück	
11	Distanzbuchse zwischen Fördersternen	EBM-Bergmeier*	6107	Stück	
11	Eiersauger schwarz (6,5 Falten) Silikon 80° Shore	EBM-Bergmeier*	5440	Stück	
11	Eiersauger transparent (3,5 Falten) Silikon	EBM-Bergmeier*	4338	Stück	

12	Übergabetasche rund (90 x 46 x 15 mm)	EBM-Bergmeier*	4748		Stück
12	Hubtasche gekantet (80 x 46 x 15 mm)	EBM-Bergmeier*	4749		Stück
13	Andruckrolle für Etikettierer (kpl. mit PA-Kern); D35 x d8,2 x 114 mm	-	1340		Stück
13	Eierhandsauger zur manuellen Eierabnahme; Kapazität 30 Eier	-	5432		Stück